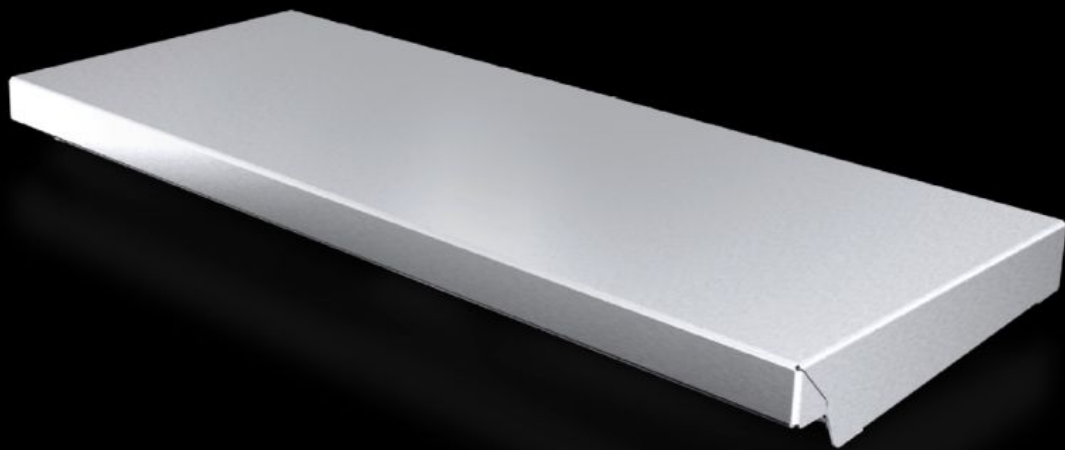


# Rittal – Das System.

Schneller – besser – überall.



## AX 2362.010 Schutzdach

Stand: 06.05.2026 (Quelle: [rittal.com/at-de](http://rittal.com/at-de))



SCHALTSCHRÄNKE

STROMVERTEILUNG

KLIMATISIERUNG

IT-INFRASTRUKTUR

SOFTWARE & SERVICE

FRIEDHELM LOH GROUP

# AX 2362.010 - Schutzdach für AX

Das Schutzdach sichert das Gehäuse durch seine Schräge zuverlässig gegen stehende Nässe und sonstige Verschmutzungen von oben.



## Eigenschaften

Artikel-Nr.	AX 2362.010
Produktbeschreibung	Das Schutzdach sichert das Gehäuse durch seine Schräge zuverlässig gegen stehende Nässe und sonstige Verschmutzungen von oben.
Material	Edelstahl 1.4301 (AISI 304)
Oberfläche	Strichschliff, Korn 240
Lieferumfang	Inkl. Befestigungsmaterial
Einbaumöglichkeiten	Verschraubbar bei dynamischen Belastungen
Abmessung	Höhe: 37 mm
Type rating nach UL 50E	Type 1 Type 3R Type 4 Type 4X Type 12
Passend für	Gehäusotyp: AX Breite: = 500 mm Tiefe: = 210 mm
Verpackungseinheit	1 Stück

# Eigenschaften

---

Nettogewicht	1,66 kg
Bruttogewicht	2,04 kg
Zolltarifnummer	94039910
ETIM 9	EC000744
ETIM 8	EC000744
ECLASS 8.0	27182405
Produktbeschreibung	AX Schutzdach, für BT: 500x210 mm, Edelstahl

# Approbationen

---

Approbationen	UL + C-UL - FTTA
---------------	------------------