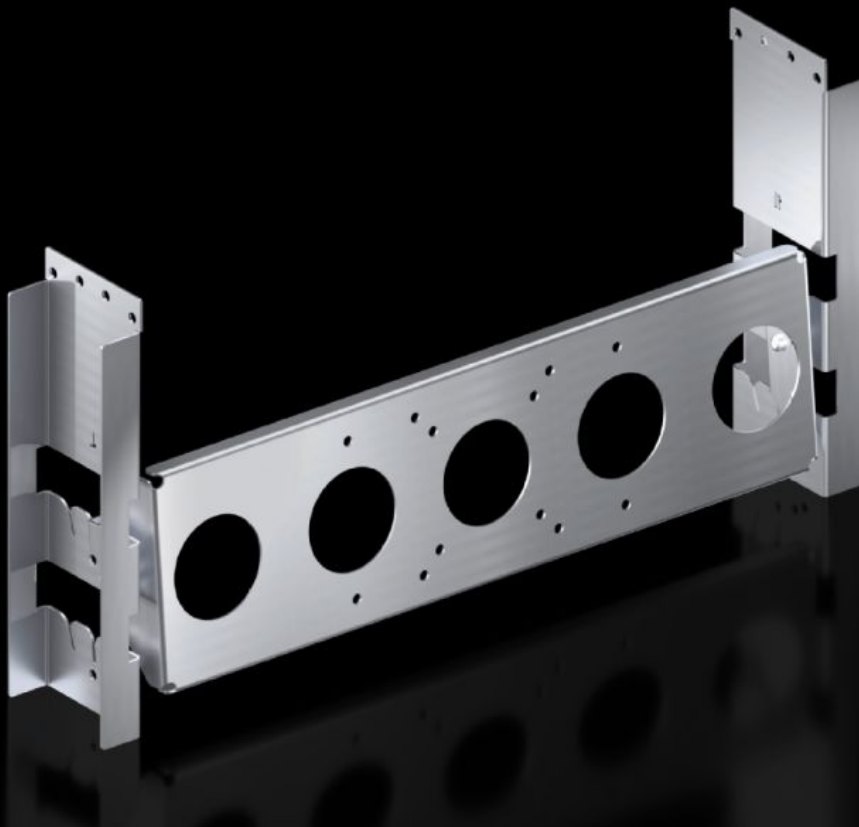


# Rittal – Das System.

Schneller – besser – überall.



## SM 2383.060 Monitorhalterung

Stand: 09.02.2026 (Quelle: [rittal.com/at-de](http://rittal.com/at-de))

SCHALTSCHRÄNKE

STROMVERTEILUNG

KLIMATISIERUNG

IT-INFRASTRUKTUR

SOFTWARE & SERVICE

FRIEDHELM LOH GROUP



# SM 2383.060 - Monitorhalterung

Geeignet für die Montage von Monitoren mit VESA-Anschluss MIS-D, MIS-E bis zu 21". Die variable Montage in der Tiefe ermöglicht dem Bediener/der Bedienerin ein ergonomisches Verstellen des Monitors. Zusätzlich gibt es drei Einstellungsmöglichkeiten (+10°/0°/-20°), um die Neigung des Monitors ergonomisch anzupassen.

## Eigenschaften

Artikel-Nr.	SM 2383.060
Ausführung	mit VESA-Anschluss MIS-D, MIS-E
Material	Stahlblech, 2 mm
Oberfläche	Verzinkt
Lieferumfang	1 Monitorhalter 2 Haltewinkel Inkl. Befestigungsmaterial
Hinweis	Zur Montage über VX Chassis im VX SE, PC wird die Adapterschiene für VX Kompatibilität benötigt
Einbaumöglichkeiten	Zum direkten Einbau in 600 mm breite Schränke am Schrankprofil Zum Einbau in 800 mm breite Schränke nur in Verbindung mit System-Chassis
Passend für	Gehäusotyp: VX: = 600 mm Gehäusotyp: TS: = 800 mm Gehäusotyp: VX SE Gehäusotyp: PC
Verpackungseinheit	1 Stück
Nettogewicht	2.5
Bruttogewicht	2.58
Zolltarifnummer	73269098
EAN	4028177966543
ETIM 9	EC002620
ETIM 8	EC002620

# Eigenschaften

---

ECLASS 8.0

27189261