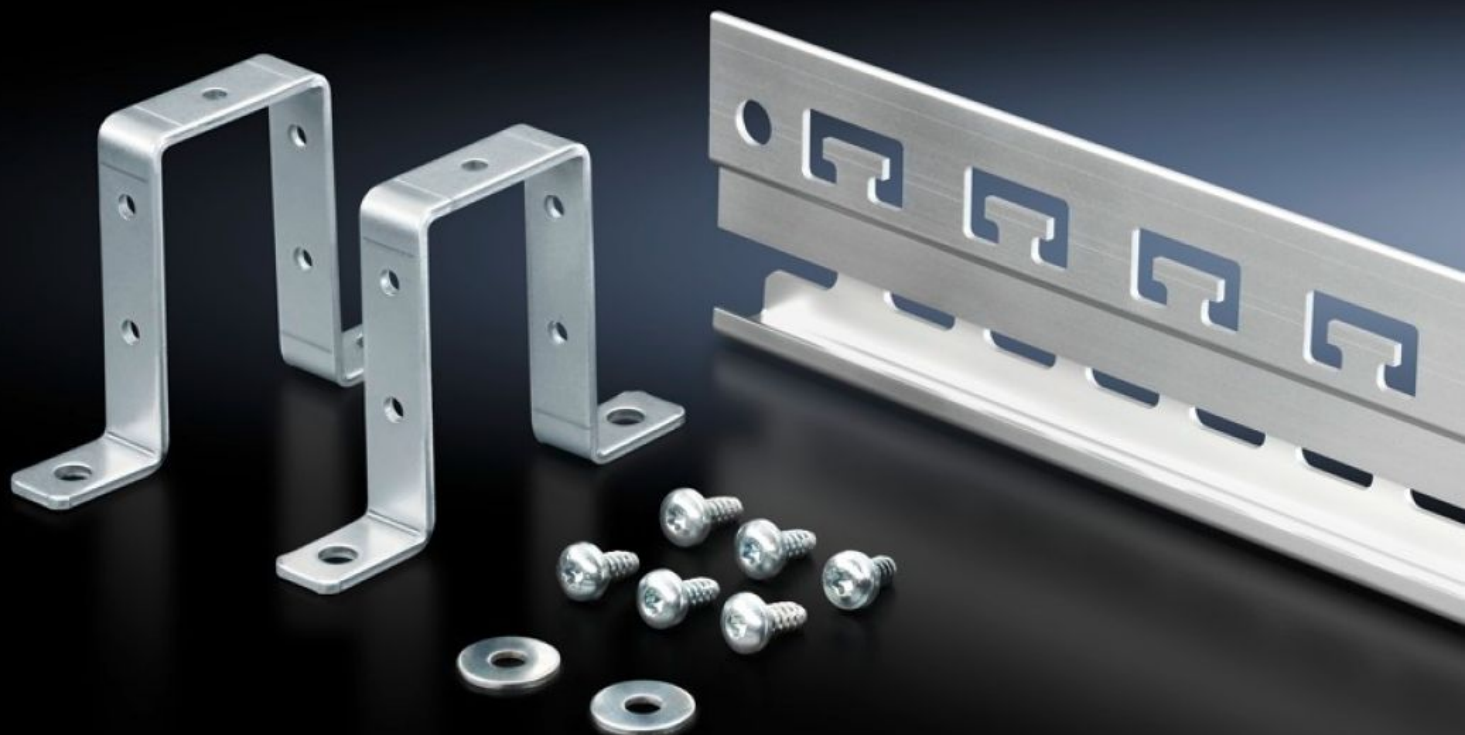


# Rittal – Das System.

Schneller – besser – überall.



## SZ 2388.050 Schiene

Stand: 30.01.2026 (Quelle: [rittal.com/at-de](http://rittal.com/at-de))



SCHALTSCHRÄNKE

STROMVERTEILUNG

KLIMATISIERUNG

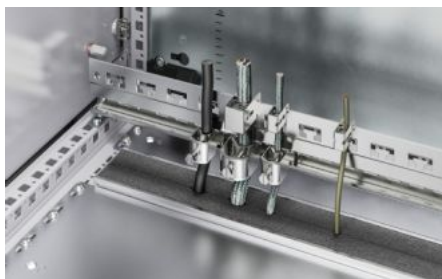
IT-INFRASTRUKTUR

SOFTWARE & SERVICE

FRIEDHELM LOH GROUP

# SZ 2388.050 - Schiene für EMV-Schirmbügel und Zugentlastung

Kombinierte Schiene zur Zugentlastung und EMV-Kontaktierung von eingeführten Kabeln.



## Eigenschaften

Artikel-Nr.	SZ 2388.050
Ausführung	C-Profilschiene zur Aufnahme von Kabelschellen Hammerkopfausschnitte im 40 mm-Raster für Kabelabfangung mittels Kabelbinder
Produktbeschreibung	Kombinierte Schiene zur Zugentlastung und EMV-Kontaktierung von eingeführten Kabeln.
Nutzen	Zusätzliche Kontaktierung über vorhandene Bohrungen (Ø 9 mm) links oder rechts auf der Schiene Vorbereitet für werkzeuglose Montage von EMV-Schirmbügel
Material	Aluminium-Strangpressprofil
Oberfläche	Chromfrei passiviert
Lieferumfang	1 Schiene 2 Haltebügel Inkl. Befestigungsmaterial
Länge	953 mm
Einbaumöglichkeiten	am horizontalen/vertikalen Schrankprofil auf Montageplatte, auch ohne Haltebügel montierbar
Passend für	Gehäusetyp: VX TS Breite: = 1.000 mm
Verpackungseinheit	1 Stück

# Eigenschaften

Nettogewicht	0.76
Bruttogewicht	0.84
Zolltarifnummer	76042990
EAN	4028177698932
ETIM 9	EC002625
ETIM 8	EC002625
ECLASS 8.0	27189234