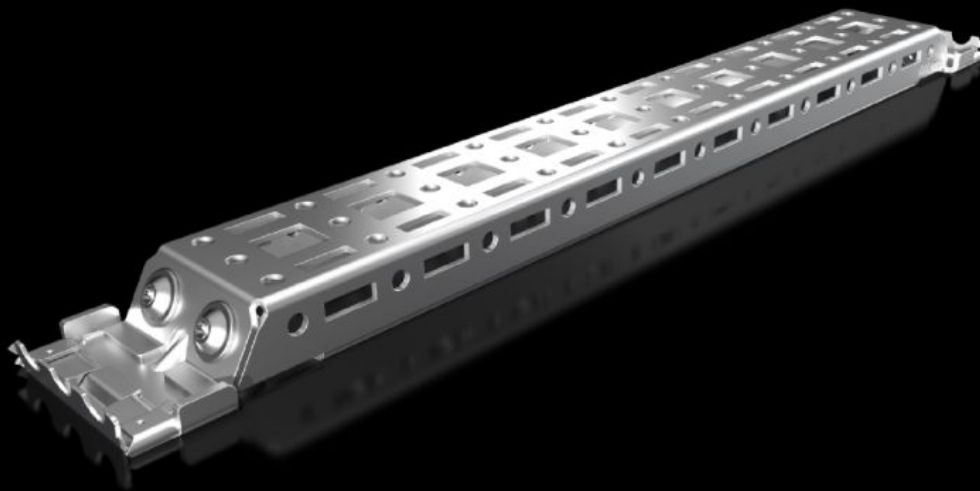
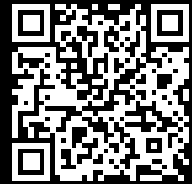


# Rittal – Das System.

Schneller – besser – überall.



## AX 2394.350

## Schiene für Innenausbau AX

Stand: 26.01.2026 (Quelle: [rittal.com/at-de](http://rittal.com/at-de))



SCHALTSCHRÄNKE

STROMVERTEILUNG

KLIMATISIERUNG

IT-INFRASTRUKTUR

SOFTWARE & SERVICE

FRIEDHELM LOH GROUP

# AX 2394.350 - Schiene für Innenausbau AX

Zur Montage im Gehäuse, ohne mechanische Bearbeitung. Die Montage ist an Seiten- und Dachflächen möglich. Schafft zusätzliche Montagefläche für z. B. VX System-Chassis 23 x 64 mm, VX System-Chassis 14 x 39 mm, Schaltschrankleuchten, Türpositionsschalter, Türarretierung, VX Kabelabfang- und Tragschienen.



## Eigenschaften

Artikel-Nr.	AX 2394.350
Produktbeschreibung	Zur Montage im Gehäuse, ohne mechanische Bearbeitung. Die Montage ist an Seiten-, Boden- und Dachflächen an den im Gehäuse eingebrachten Nocken möglich. Variabel mit 2 Systemlochreihen, schafft zusätzliche Montagefläche für z. B.: System-Chassis 14 x 39 mm, Schaltschrankleuchten, Türpositionsschalter, Türarretierung, Kabelschlauchhalter.
Nutzen	Systembaukasten für AX Kompatibilität zum VX25 Systemzubehör Zeitersparnis durch Montage ohne Bohren Gehäuseschutzart bleibt erhalten (keine mechanische Bearbeitung notwendig) Automatischer Potenzialausgleich Erhöhte Tragkraft und Stabilität
Material	Stahlblech
Oberfläche	Verzinkt
Lieferumfang	Schiene für Innenausbau AX Adapter Inkl. Befestigungsmaterial

# Eigenschaften

Hinweis	Zum Einbau der Systemleuchte LED sind entweder VX System-Chassis 23 x 64 mm oder der Montagewinkel für Innenausbau notwendig
Passend für	Gehäusotyp: AX Tiefe: = 350 mm
Verpackungseinheit	4 Stück
Nettogewicht	1.3
Bruttogewicht	1.3
Zolltarifnummer	73269098
EAN	4028177965713
E-Number Sweden	E3465446
ETIM 9	EC002620
ETIM 8	EC002620
ECLASS 8.0	27189234