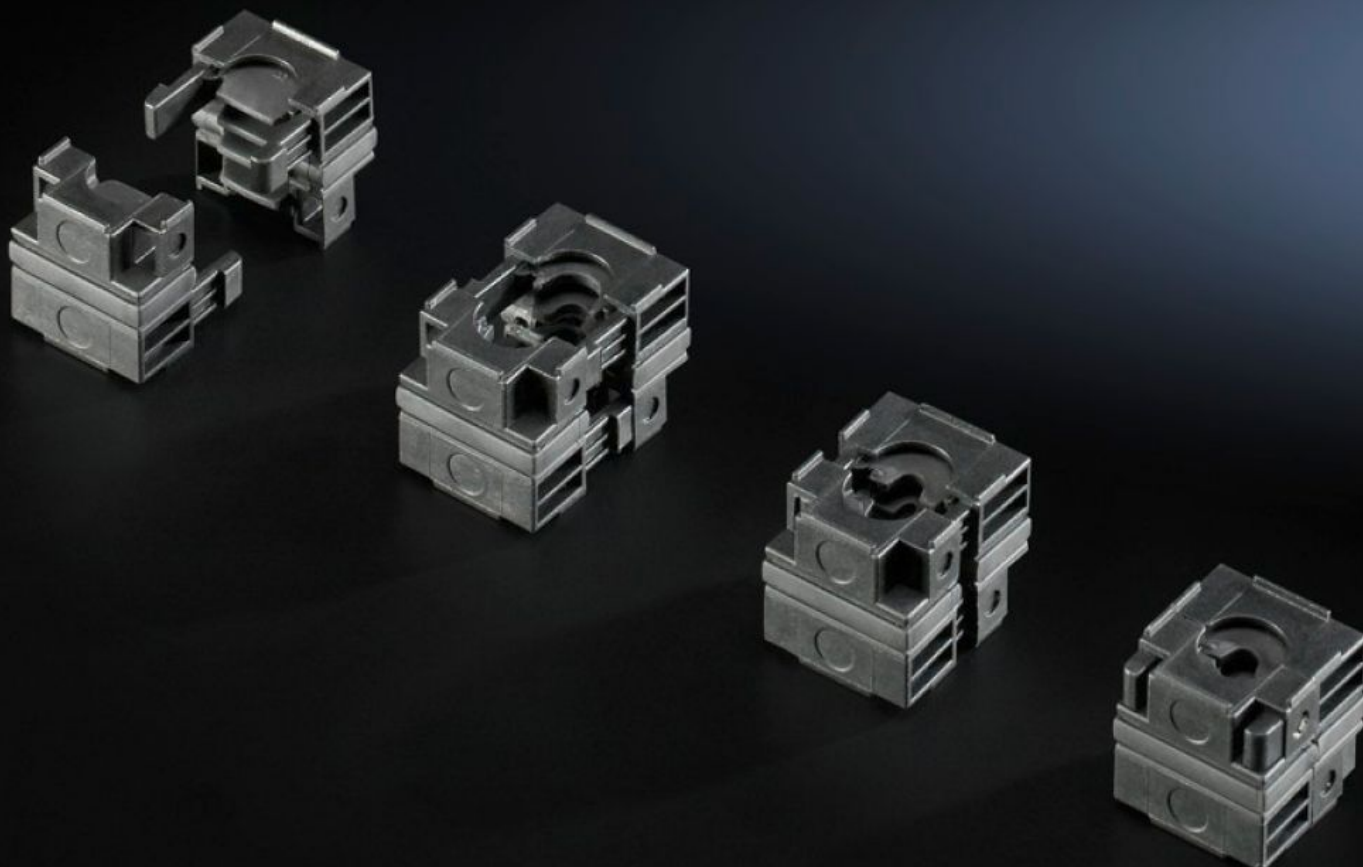


# Rittal – Das System.

Schneller – besser – überall.



## SZ 2400.920 Dichtmodule

Stand: 10.02.2026 (Quelle: [rittal.com/at-de](http://rittal.com/at-de))



SCHALTSCHRÄNKE

STROMVERTEILUNG

KLIMATISIERUNG

IT-INFRASTRUKTUR

SOFTWARE & SERVICE

FRIEDHELM LOH GROUP

# SZ 2400.920 - Dichtmodule für Dichtrahmen

Zum Abdichten von Kabeln und Leitungen in Verbindung mit dem Dichtrahmen. Dichtmodule 20 x 20 mm und 40 x 40 mm sind kombinierbar.

## Eigenschaften

|                              |  |
|------------------------------|--|
| Artikel-Nr.                  | SZ 2400.920  |
| Ausführung                   | Dichtmodule 20 x 20 mm   |
| Produktbeschreibung          | Zum Abdichten von Kabeln und Leitungen in Verbindung mit dem Dichtrahmen. Dichtmodule 20 x 20 mm und 40 x 40 mm sind kombinierbar. |
| Nutzen                       | Dichtmodule halten verliersicher am Kabel  |
| Material                     | Hartschale: Polyamid<br>Dichtung: TPE 2  |
| Hinweis                      | 1 Dichtmodul 40 x 40 mm ≙ 4 Dichtmodule 20 x 20 mm   |
| Schutzart IP nach IEC 60 529 | IP 64  |
| Für Kabel-Ø                  | 4 - 6 mm   |
| Verpackungseinheit           | 10 Stück   |
| Nettogewicht                 | 0.05   |
| Bruttogewicht                | 0.07   |
| Zolltarifnummer              | 39269097   |
| EAN                          | 4028177534674  |
| ETIM 9                       | EC000441   |
| ETIM 8                       | EC000441   |
| ECLASS 8.0                   | 27149109   |