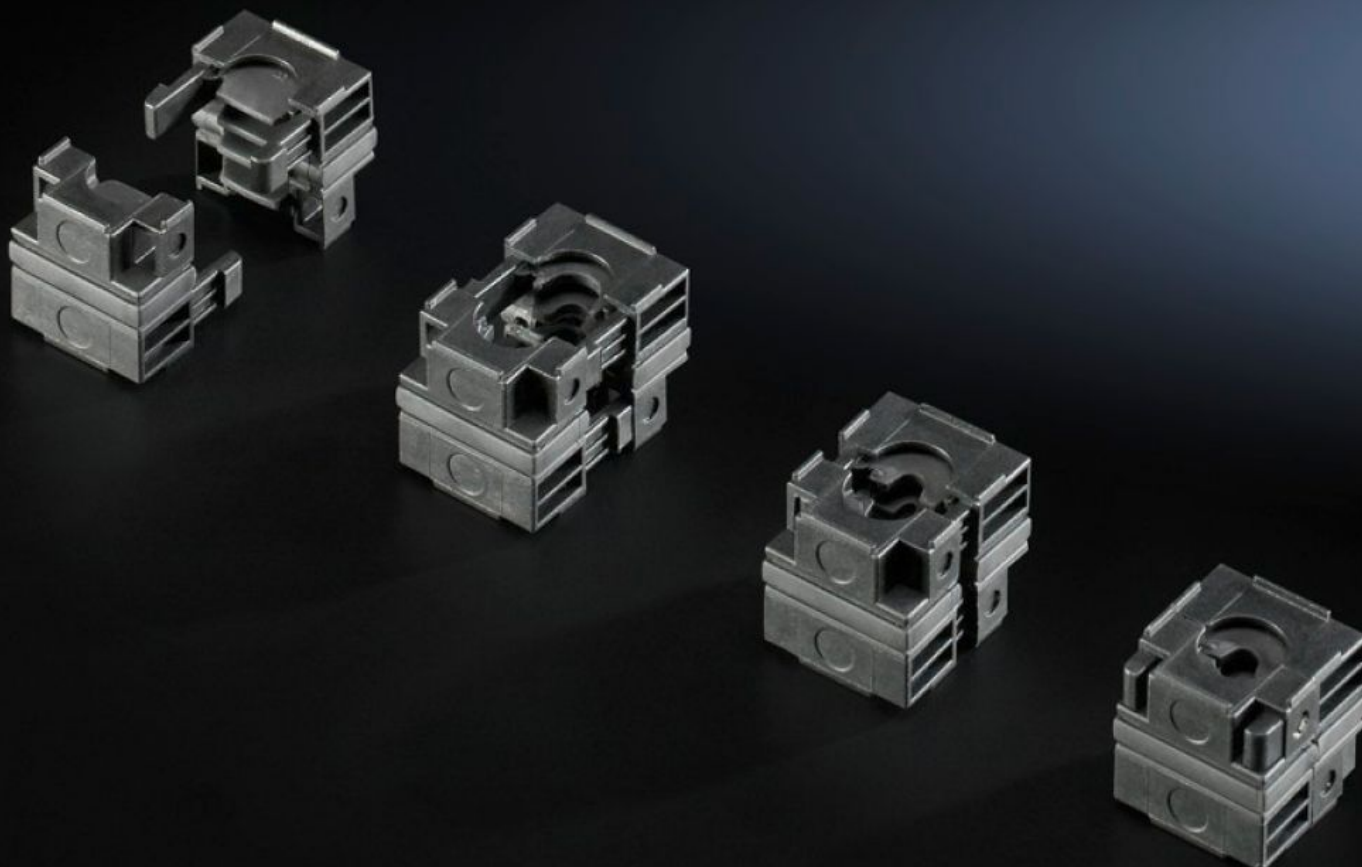


# Rittal – Das System.

Schneller – besser – überall.



## SZ 2400.930 Dichtmodule

Stand: 21.12.2025 (Quelle: [rittal.com/at-de](http://rittal.com/at-de))

SCHALTSCHRÄNKE

STROMVERTEILUNG

KLIMATISIERUNG

IT-INFRASTRUKTUR

SOFTWARE & SERVICE

FRIEDHELM LOH GROUP



# SZ 2400.930 - Dichtmodule für Dichtrahmen

Zum Abdichten von Kabeln und Leitungen in Verbindung mit dem Dichtrahmen. Dichtmodule 20 x 20 mm und 40 x 40 mm sind kombinierbar.

## Eigenschaften

Artikel-Nr.	SZ 2400.930
Ausführung	Dichtmodule 20 x 20 mm
Produktbeschreibung	Zum Abdichten von Kabeln und Leitungen in Verbindung mit dem Dichtrahmen. Dichtmodule 20 x 20 mm und 40 x 40 mm sind kombinierbar.
Nutzen	Dichtmodule halten verliersicher am Kabel
Material	Hartschale: Polyamid Dichtung: TPE 2
Hinweis	1 Dichtmodul 40 x 40 mm ≡ 4 Dichtmodule 20 x 20 mm
Schutzart IP nach IEC 60 529	IP 64
Für Kabel-Ø	6 - 9 mm
Verpackungseinheit	10 Stück
Nettogewicht	0.05
Bruttogewicht	0.066
Zolltarifnummer	39269097
EAN	4028177534698
ETIM 9	EC000441
ETIM 8	EC000441
ECLASS 8.0	27149109