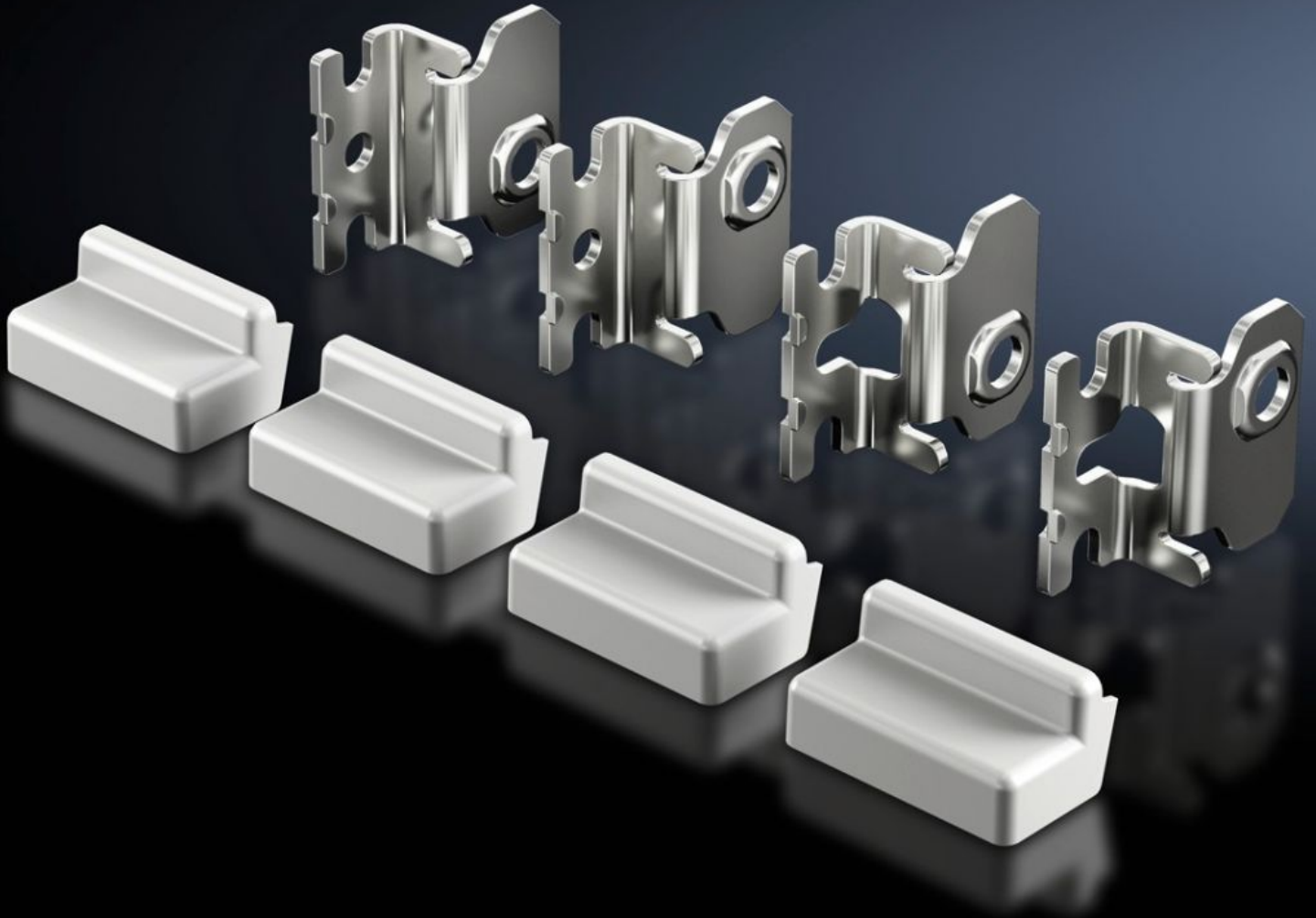


# Rittal – Das System.

Schneller – besser – überall.



## SZ 2433.010

# Wandbefestigungshalter

Stand: 16.06.2026 (Quelle: [rittal.com/at-de](http://rittal.com/at-de))



SCHALTSCHRÄNKE

STROMVERTEILUNG

KLIMATISIERUNG

IT-INFRASTRUKTUR

SOFTWARE & SERVICE

FRIEDHELM LOH GROUP

# SZ 2433.010 - Wandbefestigungshalter für AX Edelstahl, KX Edelstahl

Für die Befestigung von Edelstahl-Gehäusen AX und KX.

## Eigenschaften

Artikel-Nr.	SZ 2433.010
Produktbeschreibung	Für die Befestigung von Edelstahl-Gehäusen AX und KX.
Nutzen	Einfaches Einhängen des Wandhalters an eine vormontierte Schraube in der Wand Durch verschiedene Montagepositionen kann die Wandbefestigung optimal an die örtlichen Gegebenheiten angepasst werden Bei Bedarf kann der Halter mit einer formschönen Abdeckkappe versehen werden
Material	Edelstahl 1.4301 (AISI 304)
Lieferumfang	Wandbefestigungshalter Abdeckkappen Inkl. Befestigungsmaterial
Wandabstand	20 mm
Hinweis	Aus Schutzart- und Hygienegründen haben die Edelstahlgehäuse keine Bohrungen für Wandbefestigung.
Passend für	Gehäusotyp: AX Edelstahl KX Edelstahl
Type rating nach UL 50E	Type 1 Type 3R Type 4 Type 4X Type 12
Verpackungseinheit	4 Stück
Nettogewicht	0,4 kg
Bruttogewicht	0,42 kg
Zolltarifnummer	83025000

# Eigenschaften

---

ETIM 9	EC002625
ETIM 8	EC002625
ECLASS 8.0	27189234
Produktbeschreibung	SZ Wandbefestigungshalter, für AX und KX, Edelstahl 1.4301, Wandabstand: 20 mm

---

# Approbationen

---

Approbationen	UL + C-UL - FTTA
---------------	------------------

---