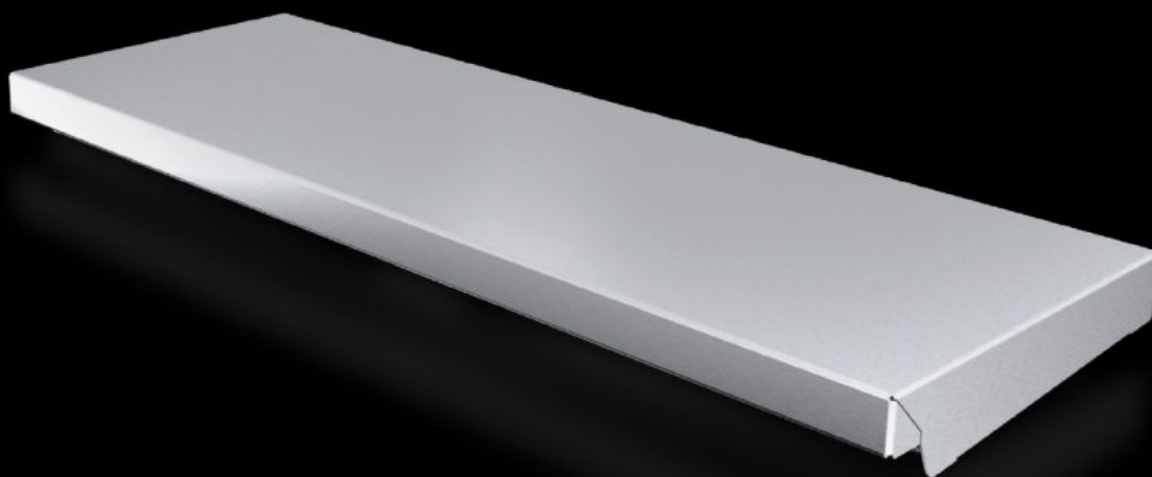


# Rittal – Das System.

Schneller – besser – überall.



## AX 2473.010 Schutzdach

Stand: 01.02.2026 (Quelle: [rittal.com/at-de](http://rittal.com/at-de))



SCHALTSCHRÄNKE

STROMVERTEILUNG

KLIMATISIERUNG

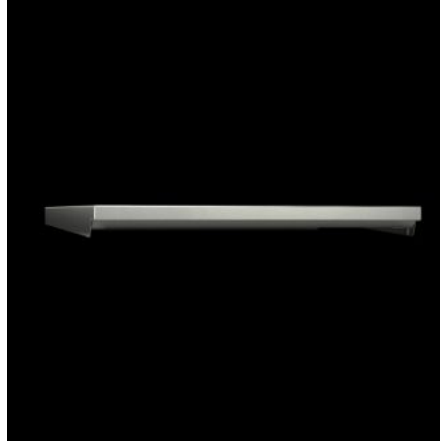
IT-INFRASTRUKTUR

SOFTWARE & SERVICE

FRIEDHELM LOH GROUP

# AX 2473.010 - Schutzdach für AX

Das Schutzdach sichert das Gehäuse durch seine Schräge zuverlässig gegen stehende Nässe und sonstige Verschmutzungen von oben.



## Eigenschaften

Artikel-Nr.	AX 2473.010
Produktbeschreibung	Das Schutzdach sichert das Gehäuse durch seine Schräge zuverlässig gegen stehende Nässe und sonstige Verschmutzungen von oben.
Material	Edelstahl 1.4301 (AISI 304)
Oberfläche	Strichschliff, Korn 240
Lieferumfang	Inkl. Befestigungsmaterial
Einbaumöglichkeiten	Verschraubbar bei dynamischen Belastungen
Abmessung	Höhe: 37 mm
Type rating nach UL 50E	Type 1 Type 3R Type 4 Type 4X Type 12
Passend für	Gehäusotyp: AX Breite: = 600 mm Tiefe: = 210 mm
Verpackungseinheit	1 Stück

# Eigenschaften

Nettogewicht	2.12
Bruttogewicht	2.34
Zolltarifnummer	94039910
EAN	4028177938236
E-Number Sweden	E3465265
ETIM 9	EC000744
ETIM 8	EC000744
ECLASS 8.0	27182405

# Approbationen

Approbationen	UL + C-UL - FTTA
---------------	------------------