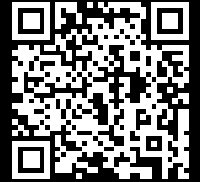


Rittal – Das System.

Schneller – besser – überall.



SZ 2482.410 Steckdosen-Modul

Stand: 08.04.2026 (Quelle: rittal.com/at-de)

SCHALTSCHRÄNKE

STROMVERTEILUNG

KLIMATISIERUNG

IT-INFRASTRUKTUR

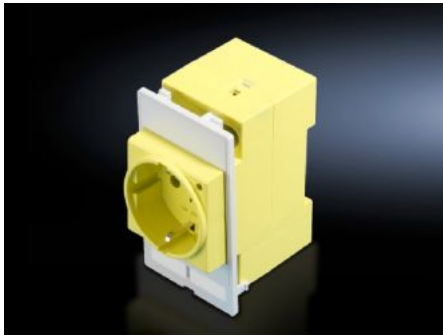
SOFTWARE & SERVICE

FRIEDHELM LOH GROUP



SZ 2482.410 - Steckdosen-Modul für Einbaurahmen, Schnittstellenklappe modular

Steckdosen-Modul zum Einbau in einen Einbaurahmen.



Eigenschaften

Artikel-Nr.	SZ 2482.410
Ausführung	Steckdosen-Module Deutschland (VDE), Schraubklemmen max. 6 mm ² , Anschluss hinten, Farbe: gelb (RAL 1016), für Einbau vor Hauptschalter
Produktbeschreibung	Steckdosen-Modul zum Einbau in einen Einbaurahmen.
Funktionsweise	Kann in einen Einbaurahmen, einfach oder Einbaurahmen, doppelt eingesetzt werden.
Material	Kunststoff, PBTP, Basismaterial nach UL 94-V0
Farbe	gelb
Verpackungseinheit	1 Stück
Nettogewicht	0,139 kg
Bruttogewicht	0,15 kg
Zolltarifnummer	85366990
ETIM 9	EC002625
ETIM 8	EC002625
ECLASS 8.0	27189234
Produktbeschreibung	SZ Schnittstellenklappe, modular, Steckdosen-Modul, Deutschland, mit Schraubklemmen, Farbe: gelb

Approbationen

Erklärungen

Konformitätserklärung