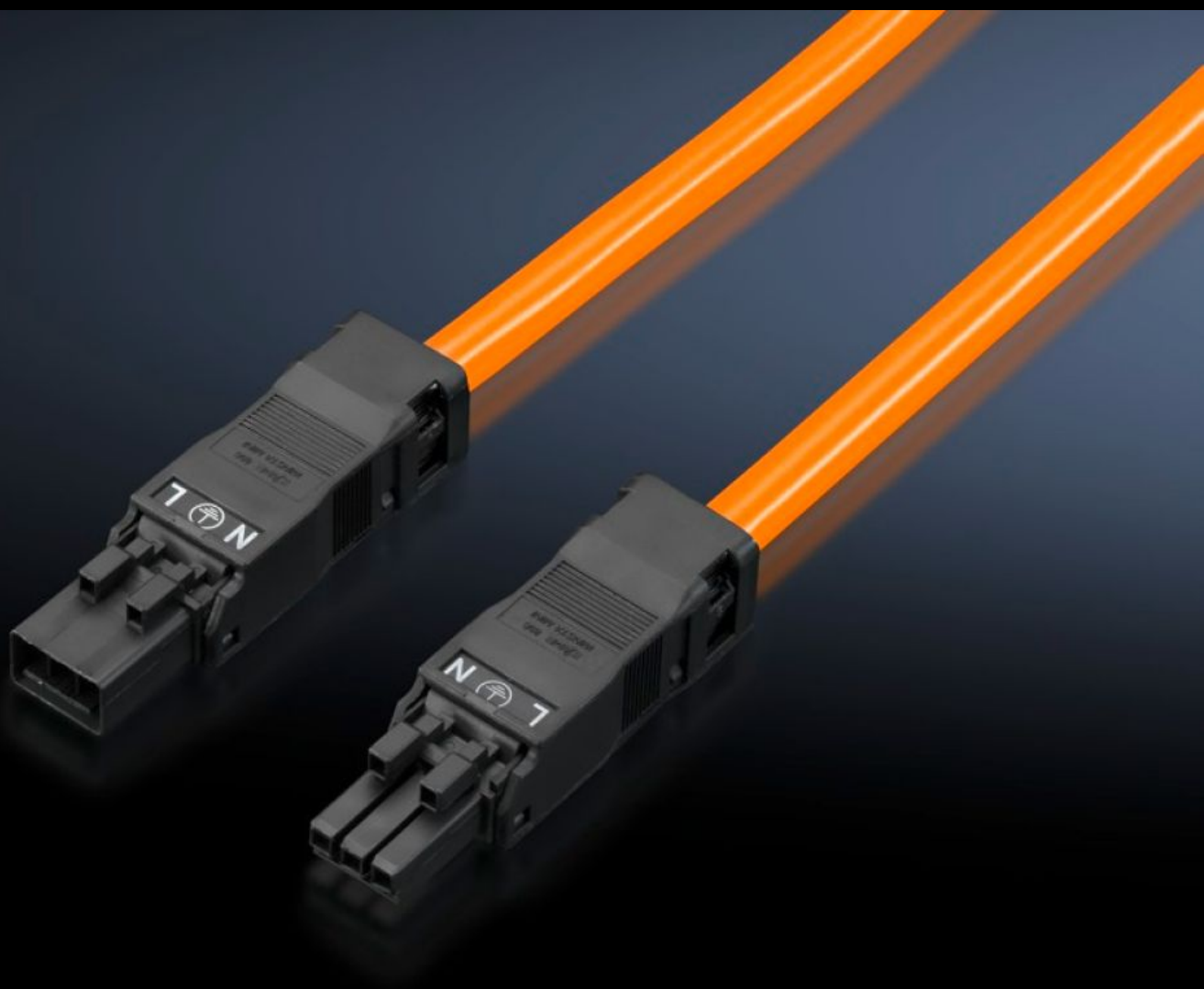


Rittal – Das System.

Schneller – besser – überall.



SZ 2500.435 Anschlussleitung

Stand: 15.02.2026 (Quelle: [rittal.com/at-de](https://www.rittal.com/at-de))

SCHALTSCHRÄNKE

STROMVERTEILUNG

KLIMATISIERUNG

IT-INFRASTRUKTUR

SOFTWARE & SERVICE

FRIEDHELM LOH GROUP



SZ 2500.435 - Anschlussleitung

Zum zeitsparenden und einfachen Anschluss der Systemleuchte LED.



Eigenschaften

Artikel-Nr.	SZ 2500.435
Ausführung	Durchgangsverdrahtung, 3-polig (mit Buchse und Stecker)
Produktbeschreibung	Zum zeitsparenden und einfachen Anschluss der Systemleuchte LED.
Farbe	Orange
Länge	200 mm
Abmessung	Länge: 200 mm
Bemessungsbetriebsspannung	100 V - 240 V, 1~, 50 Hz/60 Hz
Verpackungseinheit	1 Stück
Nettogewicht	0.065
Bruttogewicht	0.074
Zolltarifnummer	85444290
EAN	4028177956872
ETIM 9	EC001576
ETIM 8	EC001576
ECLASS 8.0	27060402

Approbationen

Erklärungen

Herstellereklärung