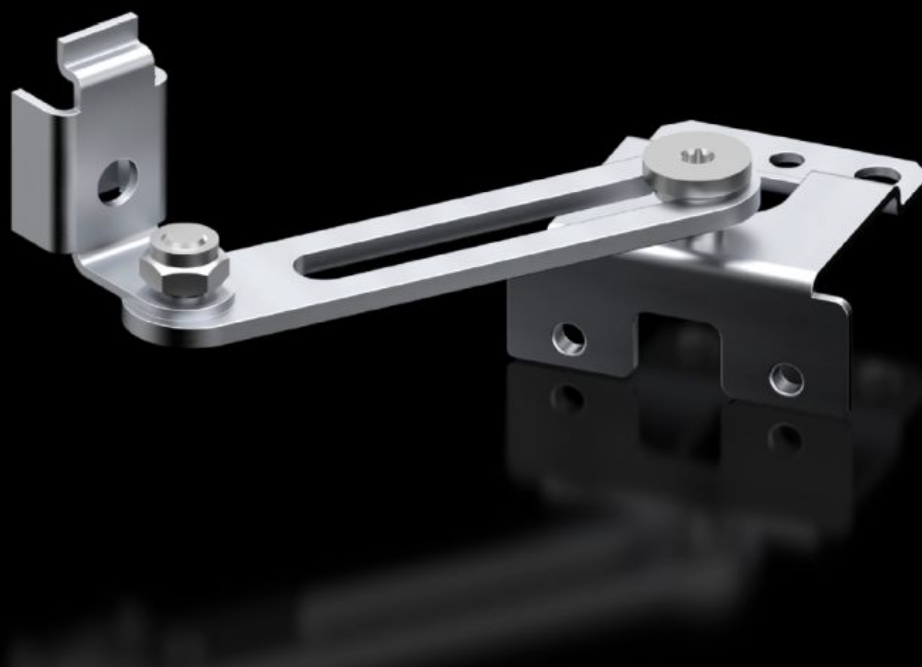


# Rittal – Das System.

Schneller – besser – überall.



## AX 2519.010 Türarretierung

Stand: 12.03.2026 (Quelle: [rittal.com/at-de](http://rittal.com/at-de))



SCHALTSCHRÄNKE

STROMVERTEILUNG

KLIMATISIERUNG

IT-INFRASTRUKTUR

SOFTWARE & SERVICE

FRIEDHELM LOH GROUP

# AX 2519.010 - Türarretierung für AX

Zum Sichern der geöffneten Tür. Montierbar ohne mechanische Bearbeitung am Gehäuse.

## Eigenschaften

Artikel-Nr.	AX 2519.010
Produktbeschreibung	Zum Sichern der geöffneten Tür. Montierbar ohne mechanische Bearbeitung am Gehäuse.
Material	Stahlblech
Oberfläche	Verzinkt
Lieferumfang	Inkl. Befestigungsmaterial
Montagehinweis	Zum Einbau in AX Stahlblech nur in Verbindung mit Schiene für Innenausbau AX (2393.XXX)
Passend für Gehäusotyp	AX Stahlblech
Verpackungseinheit	1 Stück
Nettogewicht	0,076 kg
Bruttogewicht	0,086 kg
Zolltarifnummer	83024900
ETIM 9	EC002626
ETIM 8	EC002626
ECLASS 8.0	27189234
Produktbeschreibung	AX Türarretierung