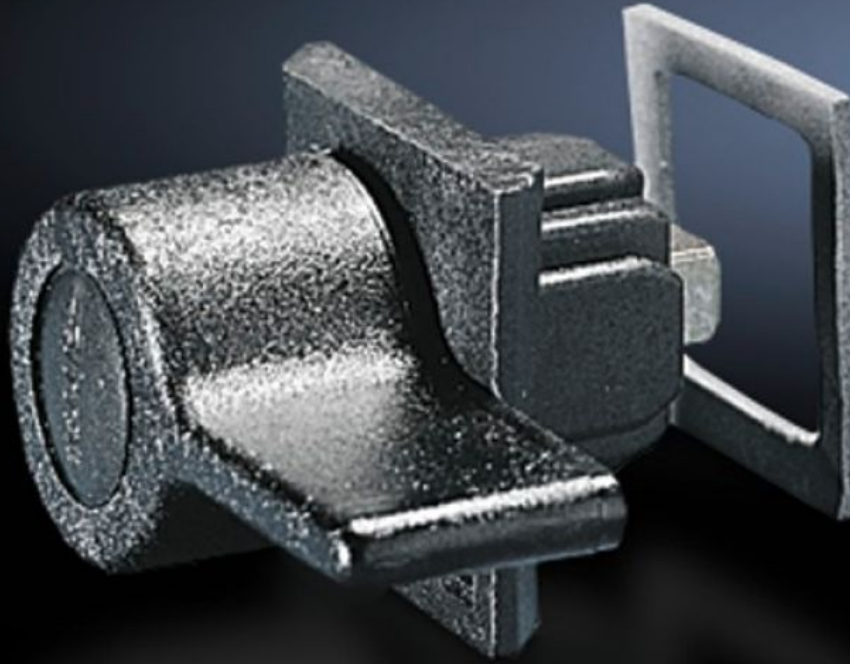


Rittal – Das System.

Schneller – besser – überall.



SZ 2533.100 Kunststoff-Handgriffe

Stand: 21.06.2026 (Quelle: rittal.com/at-de)

SCHALTSCHRÄNKE

STROMVERTEILUNG

KLIMATISIERUNG

IT-INFRASTRUKTUR

SOFTWARE & SERVICE

FRIEDHELM LOH GROUP



SZ 2533.100 - Kunststoff-Handgriffe für Vorreiberverschlüsse

Alternative zum Standard-Verschlusseinsatz mit oder ohne Schließzylinder-Einsatz. Einsatz gemäß den projektspezifischen Materialfreigabelisten der jeweiligen Marke.

Eigenschaften

Artikel-Nr.	SZ 2533.100
Ausführung	A
Produktbeschreibung	Alternative zum Standard-Verschlusseinsatz mit oder ohne Sicherheitszylinder-Einsatz.
Material	Gehäuse aus glasfaserverstärktem Polyamid Schließnase: Kunststoff Dichtung: PU Klemmstück: Stahlblech, verzinkt
Farbe	RAL 9011
Lieferumfang	Lieferung erfolgt ohne Schlüssel Kunststoff-Handgriff Dichtung Klemmstück Schließnase AX Schließnase KX Befestigungsschraube
Hinweis	Andere Schließungen auf Anfrage.
Verschluss	Verschluss-Einsatz: Ohne Schließung
Verpackungseinheit	1 Stück
Nettogewicht	0,065 kg
Bruttogewicht	0,067 kg
Zolltarifnummer	39269097
ETIM 9	EC000327
ETIM 8	EC000327

Eigenschaften

ECLASS 8.0

27409217

Produktbeschreibung

SZ Kunststoff-Handgriff für AX und KX, ohne Sicherheitszylinder-Einsatz