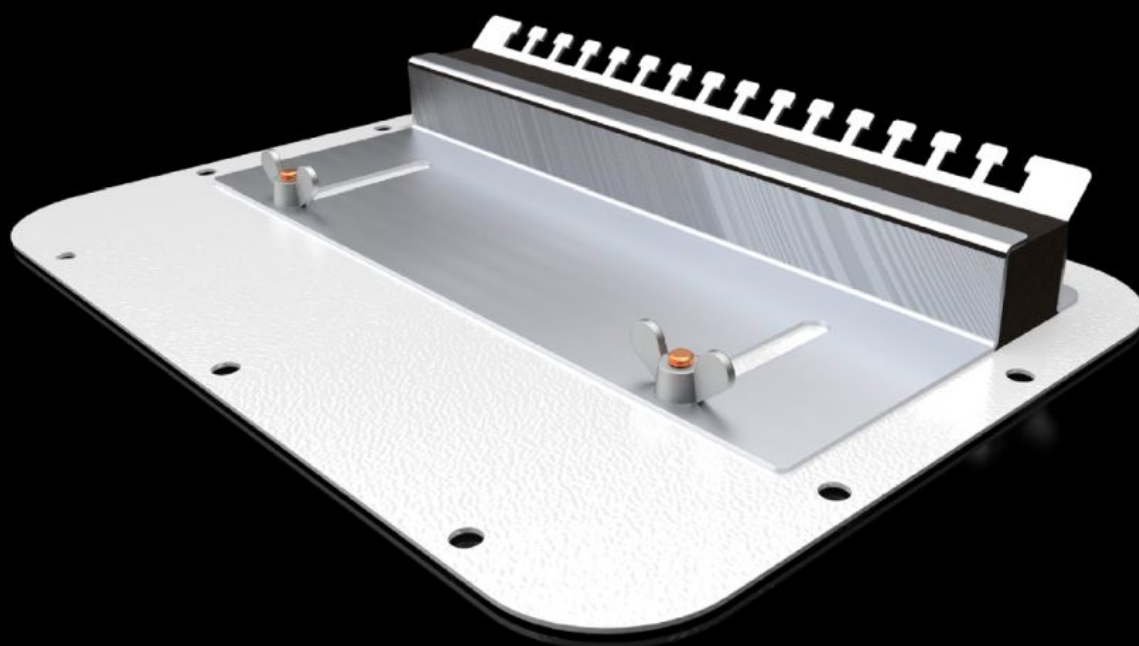


Rittal – Das System.

Schneller – besser – überall.



SZ 2565.400 Flanschplatte

Stand: 07.05.2026 (Quelle: rittal.com/at-de)



SCHALTSCHRÄNKE

STROMVERTEILUNG

KLIMATISIERUNG

IT-INFRASTRUKTUR

SOFTWARE & SERVICE

FRIEDHELM LOH GROUP

SZ 2565.400 - Flanschplatte mit elastischem Klemmprofil, für AX

Zum Einführen von vorkonfektionierten Kabeln bei bereits am Gehäuse montierter Flanschplatte. Geteilte Flanschplatte kann über verschiebbare Bleche mit elastischem Klemmprofil abgedichtet werden.

Eigenschaften

Artikel-Nr.	SZ 2565.400
Produktbeschreibung	Zum Einführen von vorkonfektionierten Kabeln bei bereits am Gehäuse montierter Flanschplatte. Geteilte Flanschplatte kann über verschiebbare Bleche mit elastischem Klemmprofil abgedichtet werden.
Material	Flanschplatte: Stahlblech
Farbe	RAL 7035
Abmessung	Breite: 301 mm Tiefe: 221 mm
Passend für	Gehäusotyp: AX
Flanschplatte	Größe: 5
Verpackungseinheit	1 Stück
Nettogewicht	1,31 kg
Bruttogewicht	1,34 kg
Zolltarifnummer	73079100
ETIM 9	EC000211
ETIM 8	EC000211
ECLASS 8.0	27142421
Produktbeschreibung	SZ Metall-Flanschplatte, für AX, mit elastischem Klemmprofil, BT: 301x221 mm, für Flanschplatten Größe 5