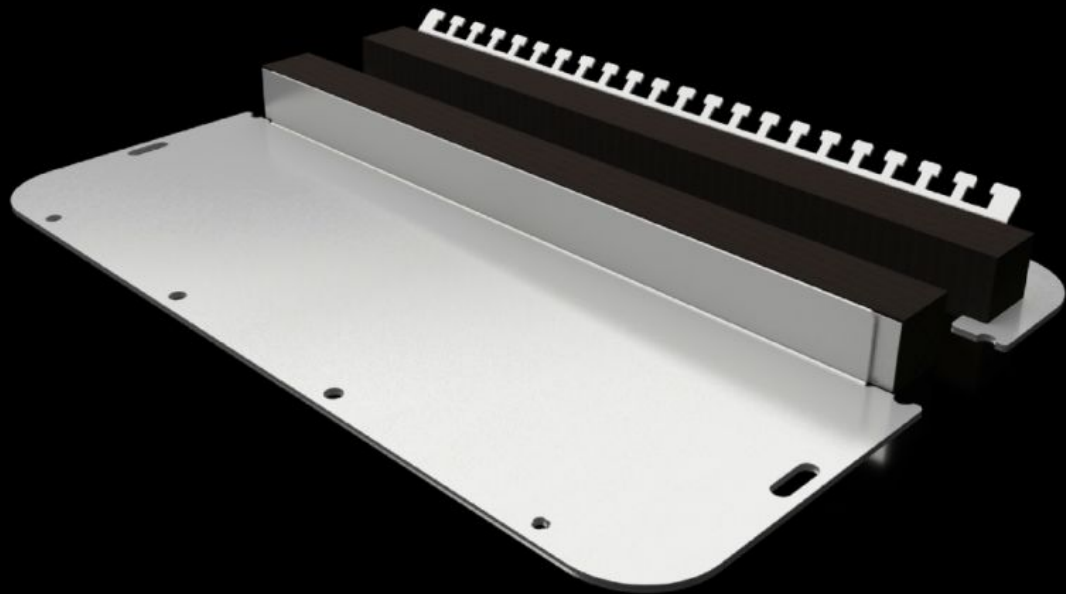


Rittal – Das System.

Schneller – besser – überall.



SZ 2566.450

Flanschplatte zweiteilig mit elastischem Klemmprofil

Stand: 08.05.2026 (Quelle: rittal.com/at-de)



SCHALTSCHRÄNKE

STROMVERTEILUNG

KLIMATISIERUNG

IT-INFRASTRUKTUR

SOFTWARE & SERVICE

FRIEDHELM LOH GROUP

SZ 2566.450 - Flanschplatte zweiteilig mit elastischem Klemmprofil für AX

Die geteilte Flanschplatte ermöglicht eine einfache Montage am Gehäuse und bietet diverse Einbaumöglichkeiten. Zum einfachen Einführen von Kabeln mit oder ohne Steckerverbindungen ins Gehäuse. Die speziellen Bohrungen in der Flanschplatte gewährleisten beim Verschrauben einen automatischen Potenzialausgleich. Bolzen, Klemmen oder Erdungskabel sind nicht mehr notwendig.

Eigenschaften

| | |
|-------------------------|---|
| Artikel-Nr. | SZ 2566.450 |
| Ausführung | zweiteilig |
| Material | Stahlblech |
| Farbe | RAL 7035 |
| Lieferumfang | Inkl. Befestigungsmaterial |
| Hinweis | Die Zuordnung der Flanschplattengröße finden Sie bei den jeweiligen Gehäusen Beim Einbau in Schrankbreite >760 mm werden 2 VE benötigt |
| Abmessung | Breite: 401 mm Tiefe: 221 mm |
| Passend für | Gehäusotyp: AX |
| Passend für Artikel-Nr. | 1110.000 1114.000 1130.000 1213.000 1350.000 1115.000 1214.000 |
| Flanschplatte | Größe: 6 |
| Verpackungseinheit | 1 Stück |
| Nettogewicht | 1,3 kg |
| Bruttogewicht | 1,36 kg |

Eigenschaften

| | |
|-------------------------|---|
| PCF/VE (Cradle-to-Gate) | 5,2 kg CO2 eq (Cat B) |
| Hinweis zur PCF-Klasse | Kategorie B: PCF-Wert (Cradle-to-Gate) auf Basis des Produktgewichts näherungsweise berechnet und selbst deklariert |
| Zolltarifnummer | 73079100 |
| ETIM 9 | EC000211 |
| ETIM 8 | EC000211 |
| ECLASS 8.0 | 27142421 |
| Produktbeschreibung | SZ Metall-Flanschplatte zweiteilig, für AX, mit elastischem Klemmprofil, BT: 401x221 mm, für Flanschplatten Größe 6 |