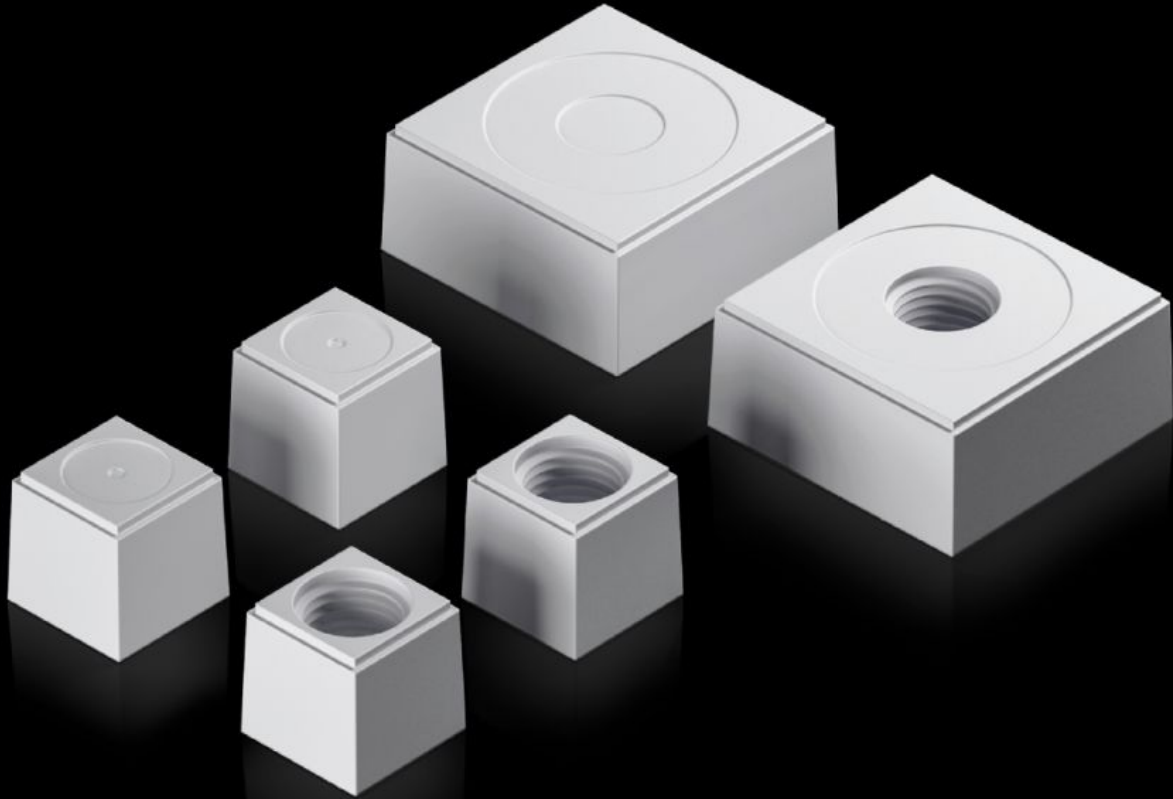


# Rittal – Das System.

Schneller – besser – überall.



## AX 2580.100 Dichteinsatz

Stand: 16.01.2026 (Quelle: [rittal.com/at-de](http://rittal.com/at-de))

SCHALTSCHRÄNKE

STROMVERTEILUNG

KLIMATISIERUNG

IT-INFRASTRUKTUR

SOFTWARE & SERVICE

FRIEDHELM LOH GROUP



# AX 2580.100 - Dichteinsatz für Kunststoff-Flanschplatte, modular und Dichtrahmen, modular

Die geschlitzten Dichteinsätze sorgen in Verbindung mit den Inlays für eine individuelle Kabeleinführung, auch von bereits vorkonfektionierten Kabeln.

## Eigenschaften

Artikel-Nr.	AX 2580.100
Ausführung	Dichteinsatz, groß
Produktbeschreibung	Die geschlitzten Dichteinsätze sorgen in Verbindung mit den Inlays für eine individuelle Kabeleinführung, auch von bereits vorkonfektionierten Kabeln.
Material	Kunststoff
Farbe	RAL 7035
Type rating nach UL 50E	Type 1
Verpackungseinheit	5 Stück
Nettogewicht	0.17
Bruttogewicht	0.174
Zolltarifnummer	40082900
EAN	4028177939745
ETIM 9	EC000441
ETIM 8	EC000441
ECLASS 8.0	27149109

## Approbationen

Approbationen	UR + C-UR (recognized)
---------------	------------------------