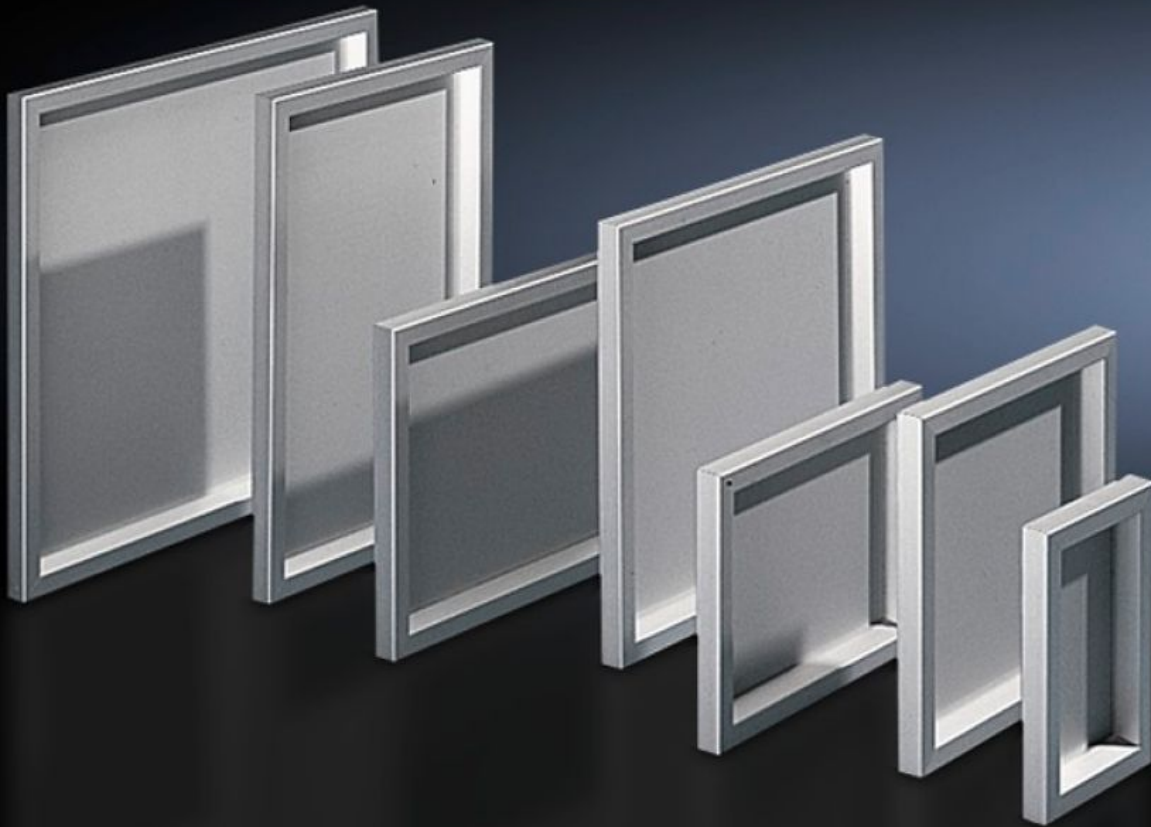


Rittal – Das System.

Schneller – besser – überall.



FT 2741.000 Bedientableau

Stand: 29.06.2025 (Quelle: rittal.com/at-de)

SCHALTSCHRÄNKE

STROMVERTEILUNG

KLIMATISIERUNG

IT-INFRASTRUKTUR

SOFTWARE & SERVICE

FRIEDHELM LOH GROUP



FT 2741.000 - Bedientableau für AE

Für Anbau am AE anstelle der Tür und an Flächen. Rahmenkonstruktion mit innenliegenden Eckverbindern, 3 mm Aluminiumplatte, von innen befestigt und gegen den Rahmen abgedichtet.



Eigenschaften

Artikel-Nr.	FT 2741.000
Produktbeschreibung	Für Anbau am AE anstelle der Tür und an Flächen. Rahmenkonstruktion mit innenliegenden Eckverbindern, 3 mm Aluminiumplatte, von innen befestigt und gegen den Rahmen abgedichtet.
Material	Aluminium, natur eloxiert
Lieferumfang	Aluminium-Rahmen Tableauplatte Scharniere Haltestücke
Schutzart IP nach EN 60 529	IP 54
Hinweis	Bei Einbau anstelle der Tür wird der Vorreiberverschluss benötigt
Passend für	Gehäusotyp: AE Breite: = 380 mm Höhe: = 300 mm
Abmessung	Breite: 377 mm Höhe: 297 mm Tiefe: 34 mm

Eigenschaften

Abmessungen Aluminiumplatte	Breite: 323 mm Höhe: 243 mm
-----------------------------	--------------------------------

Bestückbare Fläche	Breite: 307 mm Höhe: 227 mm
--------------------	--------------------------------

Verpackungseinheit	1 Stück
--------------------	---------

Nettogewicht	1.843
--------------	-------

Bruttogewicht	2.043
---------------	-------

Zolltarifnummer	76169990
-----------------	----------

EAN	4028177031852
-----	---------------

E-Number Sweden	E3404522
-----------------	----------

ETIM 9	EC000747
--------	----------

ETIM 8	EC000747
--------	----------

ECLASS 8.0	27182204
------------	----------
