

# Rittal – Das System.

Schneller – besser – überall.



## SZ 2819.000 Befestigungsbolzen

Stand: 04.06.2026 (Quelle: [rittal.com/at-de](http://rittal.com/at-de))

SCHALTSCHRÄNKE

STROMVERTEILUNG

KLIMATISIERUNG

IT-INFRASTRUKTUR

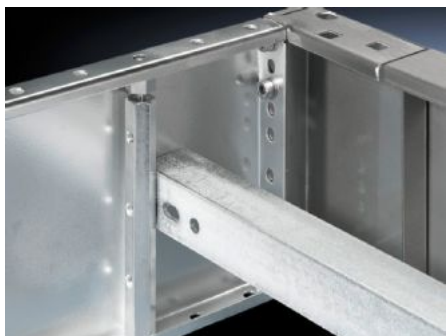
SOFTWARE & SERVICE

FRIEDHELM LOH GROUP



# SZ 2819.000 - Befestigungsbolzen für Sockel, komplett und Sockel, stationär

Zur Montage an den Sockel-Blenden, seitlich. Durch den einspannbaren Befestigungsbolzen können Kabelabfangschienen eingebaut werden. Verspannen mit Sechskantschlüssel, Schlüsselweite 19 mm.



## Eigenschaften

Artikel-Nr.	SZ 2819.000
Produktbeschreibung	Zur Montage an den Sockel-Blenden, seitlich. Durch den einspannbaren Befestigungsbolzen können Kabelabfangschienen eingebaut werden. Verspannen mit Sechskantschlüssel, Schlüsselweite 19 mm.
Material	Sechskant-Profilstahl
Oberfläche	Verzinkt
Für Sockel-Blende Höhe	100 mm
Verpackungseinheit	10 Stück
Nettogewicht	1,83 kg
Bruttogewicht	2,049 kg
Zolltarifnummer	73181535
ETIM 9	EC002625
ETIM 8	EC002625
ECLASS 8.0	27189234

# Eigenschaften

---

Produktbeschreibung

SZ Befestigungsbolzen für Sockel TS, Sockel, komplett und Sockel, stationär