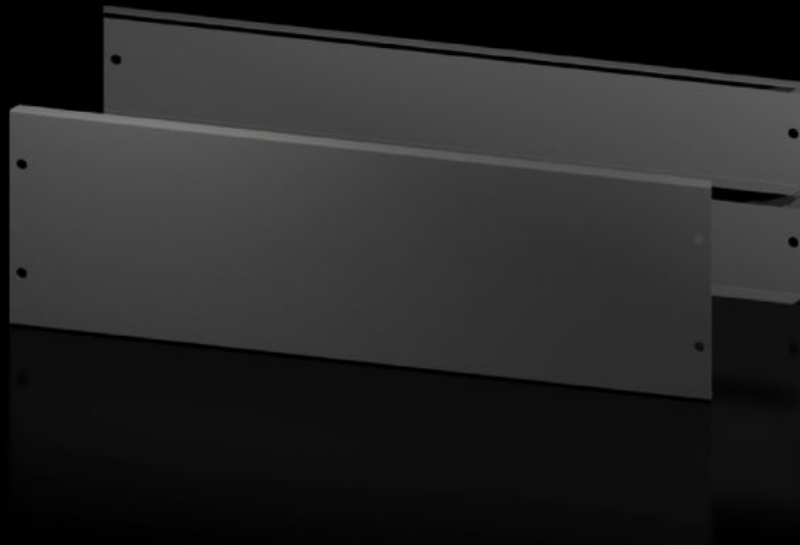


Rittal – Das System.

Schneller – besser – überall.



AX 2830.082

Sockel-Blenden, vorne und hinten

Stand: 15.05.2026 (Quelle: rittal.com/at-de)

SCHALTSCHRÄNKE

STROMVERTEILUNG

KLIMATISIERUNG

IT-INFRASTRUKTUR

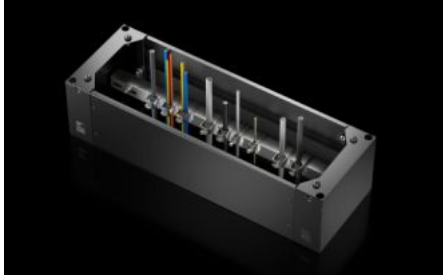
SOFTWARE & SERVICE

FRIEDHELM LOH GROUP



AX 2830.082 - Sockel-Blenden, vorne und hinten für AX

Die Sockel-Blenden vorne und hinten bieten eine große Öffnung für optimalen Zugang zur Verschraubungsstelle und einfache Kabeleinführung.



Eigenschaften

Artikel-Nr.	AX 2830.082
Ausführung	neue Ausführung
Produktbeschreibung	Die Sockel-Blenden vorne und hinten bieten eine große Öffnung für optimalen Zugang zur Verschraubungsstelle und einfache Kabeleinführung.
Material	Sockel-Blende vorne/hinten: Stahlblech
Farbe	RAL 9005
Lieferumfang	2 Sockel-Blenden vorne/hinten
Hinweis	Zum Abschluss einer Sockel-Einheit werden Sockel-Elemente, seitlich benötigt Die Komponenten der 1. Generation des Sockel-Systems können nicht mit den Komponenten der 2. Generation des Sockel-Systems kombiniert werden
Abmessung	Höhe: 200 mm
Passend für	Gehäusotyp: AX Breite: = 800 mm
Verpackungseinheit	2 Stück
Nettogewicht	3,6 kg
Bruttogewicht	3,746 kg
Zolltarifnummer	94039910

Eigenschaften

ETIM 9	EC000721
ETIM 8	EC000721
ECLASS 8.0	27182003
Produktbeschreibung	AX Sockel-Blende, vorne und hinten, H: 200 mm, für B: 800 mm

Approbationen

Approbationen	UL + C-UL - FTTA
---------------	------------------
