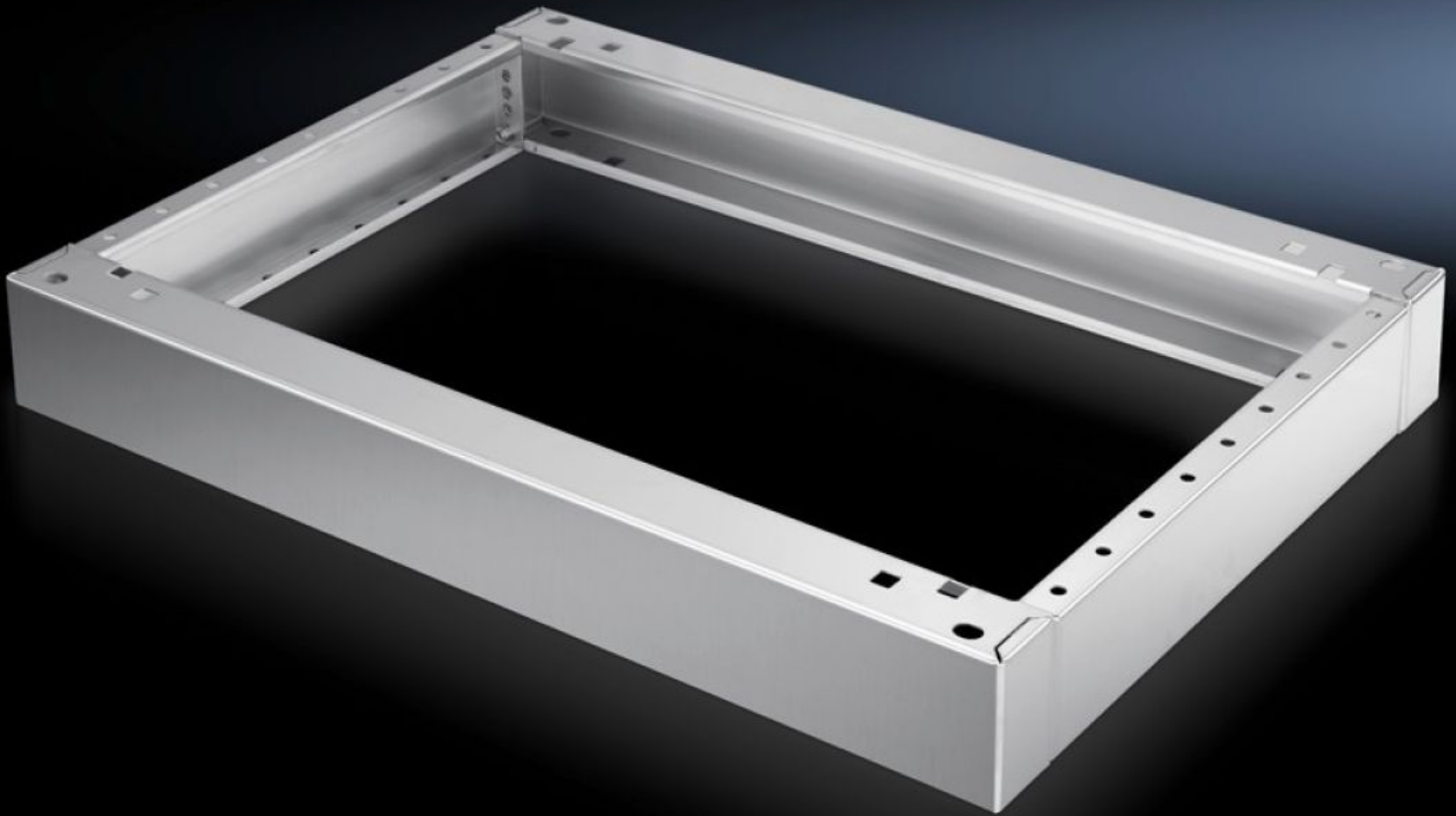


# Rittal – Das System.

Schneller – besser – überall.



## SO 2865.000 Sockel, komplett

Stand: 17.04.2026 (Quelle: [rittal.com/at-de](http://rittal.com/at-de))

SCHALTSCHRÄNKE

STROMVERTEILUNG

KLIMATISIERUNG

IT-INFRASTRUKTUR

SOFTWARE & SERVICE

FRIEDHELM LOH GROUP



# SO 2865.000 - Sockel, komplett Edelstahl, für Standpulte

Bei Bedarf können 2 Sockel übereinander montiert werden.

## Eigenschaften

Artikel-Nr.	SO 2865.000
Produktbeschreibung	Bei Bedarf können 2 Sockel übereinander montiert werden.
Material	Edelstahl 1.4301 (AISI 304)
Oberfläche	Strichschliff
Lieferumfang	2 Blenden vorne/hinten 2 Blenden, seitlich Inkl. Befestigungsmaterial zur Montage am Schrank
Abmessung	Höhe: 100 mm
Passend für	Gehäusotyp: Standpult Edelstahl Breite: = 600 mm Tiefe: = 400 mm
Verpackungseinheit	1 Stück
Nettogewicht	6,056 kg
Bruttogewicht	6,3 kg
Zolltarifnummer	94039910
ETIM 9	EC000721
ETIM 8	EC000721
ECLASS 8.0	27182003
Produktbeschreibung	TP Sockel, komplett für Standpult, BHT: 600x100x400 mm, Edelstahl, 1.4301