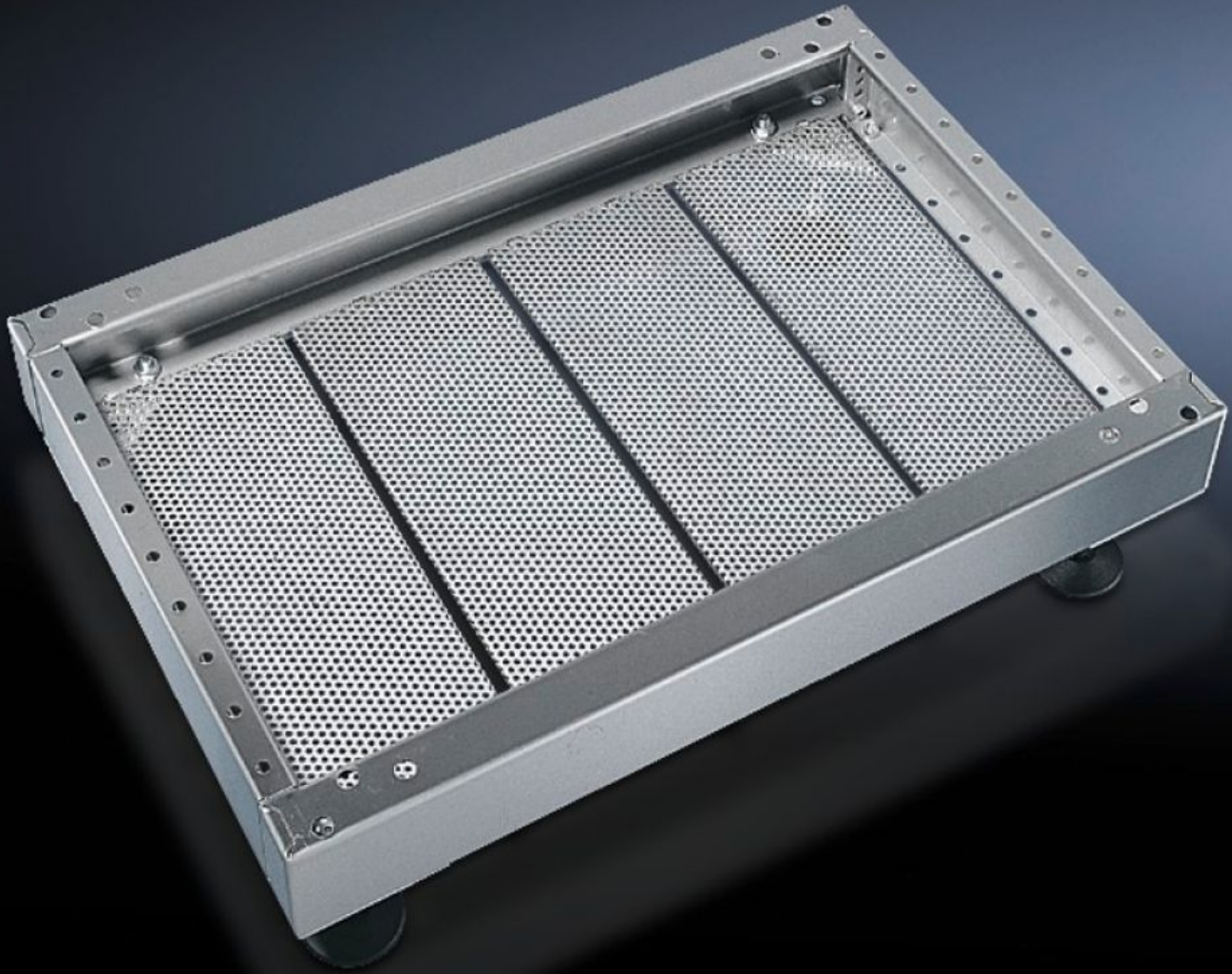


# Rittal – Das System.

Schneller – besser – überall.



## PS 2907.000 Sockelblech, modular

Stand: 13.12.2025 (Quelle: [rittal.com/at-de](https://www.rittal.com/at-de))

SCHALTSCHRÄNKE

STROMVERTEILUNG

KLIMATISIERUNG

IT-INFRASTRUKTUR

SOFTWARE & SERVICE

FRIEDHELM LOH GROUP



# PS 2907.000 - Sockelblech, modular für Sockel TS Edelstahl und Sockel, komplett Edelstahl

Zur sicheren Kabeführung im Sockel zwischen Boden und Schrank.

## Eigenschaften

|                     |   |
|---------------------|---|
| Artikel-Nr.         | PS 2907.000   |
| Produktbeschreibung | Zur sicheren Kabelführung im Sockel zwischen Boden und Schrank. |
| Material            | Edelstahl 1.4301 (AISI 304)                                     |
| Lieferumfang        | 4 Sockelbleche  |
| Hinweis             | Pro 200 mm Sockelbreite wird ein Sockelblech benötigt.          |
| Abmessung           | Breite: 175 mm  |
| Passend für         | Tiefe: = 400 mm   |
| Verpackungseinheit  | 4 Stück   |
| Nettogewicht        | 2.2   |
| Bruttogewicht       | 2.397   |
| Zolltarifnummer     | 73269098  |
| EAN                 | 4028177034297   |
| ETIM 9              | EC002620  |
| ETIM 8              | EC002620  |
| ECLASS 8.0          | 27189261  |