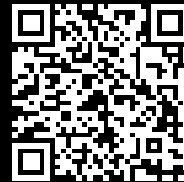


Rittal – Das System.

Schneller – besser – überall.



SK 3213.340 Luftumlenkung

Stand: 16.01.2026 (Quelle: rittal.com/at-de)



SCHALTSCHRÄNKE

STROMVERTEILUNG

KLIMATISIERUNG

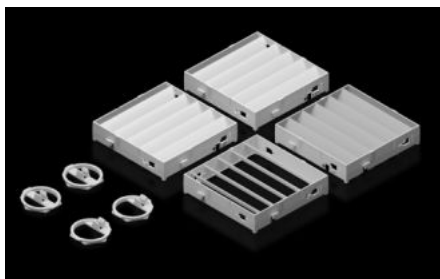
IT-INFRASTRUKTUR

SOFTWARE & SERVICE

FRIEDHELM LOH GROUP

SK 3213.340 - Luftumlenkung

Gezielte Kaltluftführung zur Vermeidung von Wärmenestern. Besonders geeignet bei hoher Packungsdichte elektrischer Komponenten im Schaltschrank.



Eigenschaften

| | |
|-------------------------|---|
| Artikel-Nr. | SK 3213.340 |
| Nutzen | Individuelle Anpassung der Luftaustrittsrichtung Einfache werkzeuglose Montage Schnell nachrüstbar (ohne Bohren) Geringe Einbautiefe |
| Material | ABS Brandverhalten gemäß UL 94-V0 |
| Farbe | RAL 7035 |
| Passend für | Wandanbau-Kühlgerät Blue e+ |
| Hinweis zur Artikel-Nr. | Nicht passend für Wandanbau-Kühlgerät Blue e+ Outdoor |
| Passend für Artikel-Nr. | 3184.837 3185.83x 3185.530 |
| Abmessung | Breite: 280 mm Höhe: 280 mm Tiefe: 30 mm |
| Verpackungseinheit | 1 Stück |
| Nettogewicht | 0.4 |
| Bruttogewicht | 0.46 |
| Zolltarifnummer | 39269097 |

Eigenschaften

| | |
|------------|---------------|
| EAN | 4028177976290 |
| ETIM 9 | EC011604 |
| ETIM 8 | EC011604 |
| ECLASS 8.0 | 22410601 |