

# Rittal – Das System.

Schneller – besser – überall.



## SK 3213.360 Luftumlenkung

Stand: 20.01.2026 (Quelle: [rittal.com/at-de](http://rittal.com/at-de))



SCHALTSCHRÄNKE

STROMVERTEILUNG

KLIMATISIERUNG

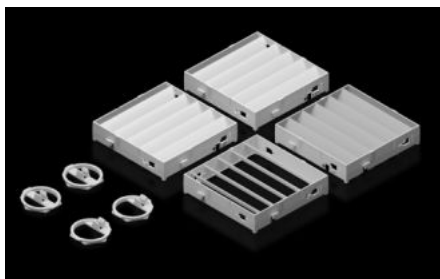
IT-INFRASTRUKTUR

SOFTWARE & SERVICE

FRIEDHELM LOH GROUP

# SK 3213.360 - Luftumlenkung

Gezielte Kaltluftführung zur Vermeidung von Wärmenestern. Besonders geeignet bei hoher Packungsdichte elektrischer Komponenten im Schaltschrank.



## Eigenschaften

Artikel-Nr.	SK 3213.360
Nutzen	Individuelle Anpassung der Luftaustrittsrichtung Einfache werkzeuglose Montage Schnell nachrüstbar (ohne Bohren) Geringe Einbautiefe
Material	ABS Brandverhalten gemäß UL 94-V0
Farbe	RAL 7035
Passend für	Wandanbau-Kühlgerät Blue e+
Hinweis zur Artikel-Nr.	Nicht passend für Wandanbau-Kühlgerät Blue e+ Outdoor
Passend für Artikel-Nr.	3184.xx0 3186.93x 3186.630 3187.93x 3187.630
Abmessung	Breite: 330 mm Höhe: 330 mm Tiefe: 30 mm
Verpackungseinheit	1 Stück
Nettogewicht	0.6
Bruttogewicht	0.64

# Eigenschaften

Zolltarifnummer	39269097
EAN	4028177976276
ETIM 9	EC011604
ETIM 8	EC011604
ECLASS 8.0	22410601