

# Rittal – Das System.

Schneller – besser – überall.



## SK 3239.400 Blue e+ Austrittsfilter

Stand: 11.04.2026 (Quelle: [rittal.com/at-de](http://rittal.com/at-de))

SCHALTSCHRÄNKE

STROMVERTEILUNG

KLIMATISIERUNG

IT-INFRASTRUKTUR

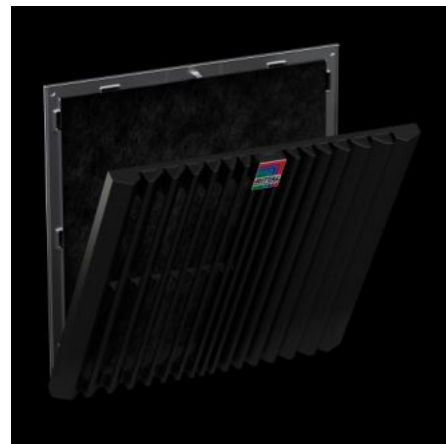
SOFTWARE & SERVICE

FRIEDHELM LOH GROUP



# SK 3239.400 - Blue e+ Austrittsfilter EMV

Der Austrittsfilter dient in Verbindung mit dem zugehörigen Filterlüfter dazu, Verlustwärme aus Schaltschränken abzuführen, den Schaltschrank zu belüften und temperaturempfindliche Bauteile zu schützen. Dies geschieht durch direkte Zufuhr von Umgebungsluft, die unterhalb der zulässigen Schaltschrankinnentemperatur liegen muss.



## Eigenschaften

Artikel-Nr.	SK 3239.400
Ausführung	Wandanbau EMV
Nutzen	Leichter Filterwechsel durch einen neuen Öffnungsmechanismus am Lamellengitter Schnellere Montage am Schrank durch optimierte Rasthaken Werkzeuglose Montage
Farbe	RAL 7035
Lieferumfang	Austrittsfilter EMV-Filtermatte
Montageausschnitt	Ausbruch-Breite: 177 mm Ausbruch-Höhe: 177 mm
Passend für Artikel-Nr.	SK 3239.8xx
Abmessung	Breite: 204 mm Höhe: 204 mm Tiefe: 45,8 mm

# Eigenschaften

---

Schutzart NEMA	Type 12 mit Vliesfilter Type 3, 3R, 4, 4X mit Vliesfilter und Strahlwasserhaube
Schutzart IP nach IEC 60 529	IP 54 mit Vliesfilter IP 56 mit Vliesfilter und Strahlwasserhaube
Verpackungseinheit	1 Stück
Nettogewicht	0,3 kg
Bruttogewicht	0,473 kg
Zolltarifnummer	39269097
ETIM 9	EC002513
ETIM 8	EC002513
ECLASS 8.0	27180706
Produktbeschreibung	SK Blue e+ Austrittsfilter, für Filterlüfter 3239.8xx, EMV, BH 204 x 204 mm, RAL 7035

---

# Approbationen

---

Approbationen	UL + C-UL - FTTA UR + C-UR (recognized)
---------------	--

---