

Rittal – Das System.

Schneller – besser – überall.



SK 3239.824 Blue e+ Filterlüfter

Stand: 25.02.2026 (Quelle: rittal.com/at-de)

SCHALTSCHRÄNKE

STROMVERTEILUNG

KLIMATISIERUNG

IT-INFRASTRUKTUR

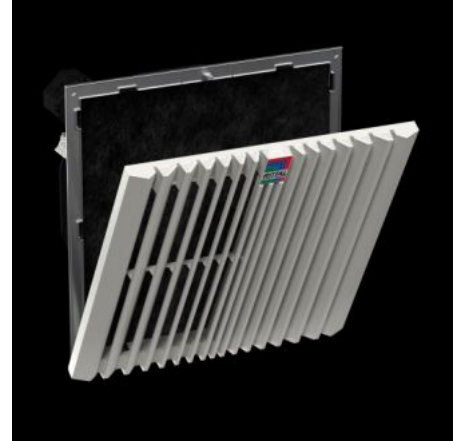
SOFTWARE & SERVICE

FRIEDHELM LOH GROUP



SK 3239.824 - Blue e+ Filterlüfter EMV

Komplette Lüftereinheit mit EMV-Schirmung zur werkzeuglosen Montage in Flächen. Luftleistung von 20 - 900 m³/h



Eigenschaften

Artikel-Nr.	SK 3239.824
Ausführung	Wandanbau EMV
Produktbeschreibung	EMV-Filterlüfter bieten eine hohe Schirm-/Dämpfungswirkung und erfüllen die Anforderungsstufe 2 nach EN 61587-3.
Nutzen	Leichter Filterwechsel durch einen neuen Öffnungsmechanismus am Lamellengitter Schnellere Montage am Schrank durch optimierte Rasthaken Diagonale Lüfertechnik sorgt durch höhere Druckstabilität für eine gleichmäßigere und konstantere Belüftung des Schaltschranks Werkzeuglose Montage
Material	Kunststoff
Farbe	RAL 7035
Lieferumfang	Komplett einbaufertige Einheit, inkl. EMV-Filtermatte
Ventilator	Axial, Gleichstrommotor
Luftleistung freiblasend (mit Vliesfilter)	Bei DC: 100 m ³ /h

Eigenschaften

Luftleistung mit zugehörigem Austrittsfilter inkl. Vliesfilter	Bei DC: 75 m³/h
Bemessungsbetriebsspannung	24 V (DC)
Nennleistung Pel	Bei DC: 5,7 kW
Bemessungsstrom max.	Bei DC: 0,27 A
Abmessung	Breite: 204 mm Höhe: 204 mm Tiefe: 105 mm
Einbautiefe	84 mm
Montageausschnitt	Ausbruch-Breite: 177 mm Ausbruch-Höhe: 177 mm
Schutzart IP nach IEC 60 529	IP 54 mit Vliesfilter IP 56 mit Vliesfilter und Strahlwasserhaube
Schutzart NEMA	Type 12 mit Vliesfilter Type 3, 3R, 4, 4X mit Vliesfilter und Strahlwasserhaube
Vorsicherung	Sicherungsautomat/Schmelzsicherung: 2 A
Hinweis	Zur Verbesserung der Energieeffizienz und Erhöhung der Gerätelebensdauer wird der Einsatz von Temperaturreglern oder -anzeigen empfohlen.
Betriebstemperaturbereich	-15 °C...55 °C
Lagertemperaturbereich	-30 °C...70 °C
Schalldruckpegel	Bei DC: 51 dB(A)
Verpackungseinheit	1 Stück
Nettogewicht	1,1 kg
Bruttogewicht	1,24 kg
Zolltarifnummer	84145915
ETIM 9	EC000320
ETIM 8	EC000320
ECLASS 8.0	27180716

Eigenschaften

Produktbeschreibung	SK Blue e+ Filterlüfter, EMV, 100 m³/h, 24 V (DC), BHT 204 x 204 x 105 mm, RAL 7035
---------------------	---

Approbationen

Approbationen	KC Korea UL + C-UL - FTTA UR + C-UR (recognized)
Erklärungen	Konformitätserklärung
