

Rittal – Das System.

Schneller – besser – überall.



SK 3244.810 Blue e+ Filterlüfter

Stand: 09.06.2026 (Quelle: rittal.com/at-de)

SCHALTSCHRÄNKE

STROMVERTEILUNG

KLIMATISIERUNG

IT-INFRASTRUKTUR

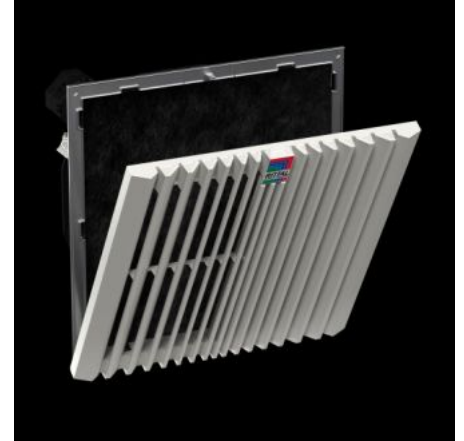
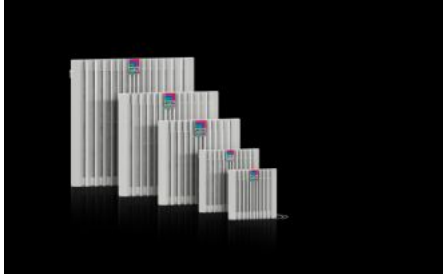
SOFTWARE & SERVICE

FRIEDHELM LOH GROUP



SK 3244.810 - Blue e+ Filterlüfter EMV

Komplette Lüftereinheit mit EMV-Schirmung zur werkzeuglosen Montage in Flächen. Luftleistung von 20 - 900 m³/h



Eigenschaften

Artikel-Nr.	SK 3244.810
Ausführung	Wandanbau EMV
Produktbeschreibung	EMV-Filterlüfter bieten eine hohe Schirm-/Dämpfungswirkung und erfüllen die Anforderungsstufe 2 nach EN 61587-3.
Nutzen	Leichter Filterwechsel durch einen neuen Öffnungsmechanismus am Lamellengitter Schnellere Montage am Schrank durch optimierte Rasthaken Diagonale Lüfertechnik sorgt durch höhere Druckstabilität für eine gleichmäßigere und konstantere Belüftung des Schaltschranks Werkzeuglose Montage
Material	Kunststoff
Farbe	RAL 7035
Lieferumfang	Komplett einbaufertige Einheit, inkl. EMV-Filtermatte
Ventilator	Diagonal, 1~ Kondensatormotor
Luftleistung freiblasend (mit Vliesfilter)	Bei 50 Hz: 700 m ³ /h Bei 60 Hz: 770 m ³ /h

Eigenschaften

Luftleistung mit zugehörigem Austrittsfilter inkl. Vliesfilter	Bei 50 Hz: 537 m ³ /h Bei 60 Hz: 587 m ³ /h
Bemessungsbetriebsspannung	115 V, 1~, 50 Hz/60 Hz
Nennleistung Pel	Bei 50 Hz: 120,7 W Bei 60 Hz: 166,1 W
Bemessungsstrom max.	Bei 50 Hz: 1,06 A Bei 60 Hz: 1,47 A
Abmessung	Breite: 323 mm Höhe: 323 mm Tiefe: 156 mm
Einbautiefe	136 mm
Montageausschnitt	Ausbruch-Breite: 292 mm Ausbruch-Höhe: 292 mm
Schutzart IP nach IEC 60 529	IP 54 mit Vliesfilter IP 56 mit Vliesfilter und Strahlwasserhaube
Schutzart NEMA	Type 12 mit Vliesfilter Type 3, 3R, 4, 4X mit Vliesfilter und Strahlwasserhaube
Vorsicherung	Sicherungsautomat/Schmelzsicherung: 6 A
Hinweis	Zur Verbesserung der Energieeffizienz und Erhöhung der Gerätelebensdauer wird der Einsatz von Temperaturreglern oder -anzeigen empfohlen.
Betriebstemperaturbereich	-30 °C...55 °C
Lagertemperaturbereich	-30 °C...70 °C
Schalldruckpegel	Bei 50 Hz: 64 dB(A) Bei 60 Hz: 66 dB(A)
Verpackungseinheit	1 Stück
Nettogewicht	3,84 kg
Bruttogewicht	4,787 kg
Zolltarifnummer	84145915
ETIM 9	EC000320
ETIM 8	EC000320

Eigenschaften

ECLASS 8.0	27180716
Produktbeschreibung	SK Blue e+ Filterlüfter, EMV, 700/770 m ³ /h, 115 V, 1~, 50 Hz/60 Hz, BHT 323 x 323 x 156 mm, RAL 7035

Approbationen

Approbationen	CSA KC Korea UL + C-UL - FTTA UR + C-UR (recognized)
Erklärungen	Konformitätserklärung
