

# Rittal – Das System.

Schneller – besser – überall.



## SK 3245.800 Blue e+ Filterlüfter

Stand: 14.01.2026 (Quelle: [rittal.com/at-de](https://www.rittal.com/at-de))

SCHALTSCHRÄNKE

STROMVERTEILUNG

KLIMATISIERUNG

IT-INFRASTRUKTUR

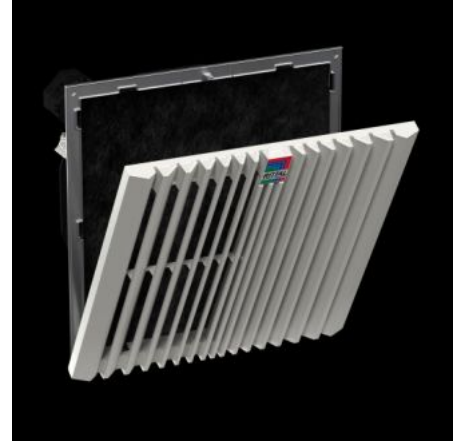
SOFTWARE & SERVICE

FRIEDHELM LOH GROUP



# SK 3245.800 - Blue e+ Filterlüfter EMV

Komplette Lüftereinheit mit EMV-Schirmung zur werkzeuglosen Montage in Flächen. Luftleistung von 20 - 900 m³/h



## Eigenschaften

Artikel-Nr.	SK 3245.800
Ausführung	Wandanbau EMV
Produktbeschreibung	EMV-Filterlüfter bieten eine hohe Schirm-/Dämpfungswirkung und erfüllen die Anforderungsstufe 2 nach EN 61587-3.
Nutzen	Leichter Filterwechsel durch einen neuen Öffnungsmechanismus am Lamellengitter Schnellere Montage am Schrank durch optimierte Rasthaken Diagonale Lüfertechnik sorgt durch höhere Druckstabilität für eine gleichmäßigere und konstantere Belüftung des Schaltschranks Werkzeuglose Montage
Material	Kunststoff
Farbe	RAL 7035
Lieferumfang	Komplett einbaufertige Einheit, inkl. EMV-Filtermatte
Ventilator	Diagonal, EC-Motor
Luftleistung freiblasend (mit Vliesfilter)	Bei 50 Hz: 931 m³/h

# Eigenschaften

Luftleistung mit zugehörigem Austrittsfilter inkl. Vliesfilter	Bei 50 Hz: 728 m³/h
Bemessungsbetriebsspannung	200 V - 240 V, 1~, 50 Hz/60 Hz
Nennleistung Pel	Bei 50 Hz: 173,5 W
Bemessungsstrom max.	Bei 50 Hz: 1,38 A
Abmessung	Breite: 323 mm Höhe: 323 mm Tiefe: 161 mm
Einbautiefe	141 mm
Montageausschnitt	Ausbruch-Breite: 292 mm Ausbruch-Höhe: 292 mm
Schutzart IP nach IEC 60 529	IP51 mit Vliesfilter IP 56 mit Vliesfilter und Strahlwasserhaube
Schutzart NEMA	Type 12 mit Vliesfilter Type 3, 3R mit Vliesfilter und Strahlwasserhaube
Hinweis	Zur Verbesserung der Energieeffizienz und Erhöhung der Gerätelebensdauer wird der Einsatz von Temperaturreglern oder -anzeigen empfohlen.
Betriebstemperaturbereich	-25 °C...55 °C
Lagertemperaturbereich	-25 °C...70 °C
Schalldruckpegel	Bei 50 Hz: 72 dB(A)
Schnittstellen	0 - 10 V/PWM Eingang Drehzahlausgang potenzialfreier Störmeldekontakt RS485 (ModBus)
Verpackungseinheit	1 Stück
Nettogewicht	4.01
Bruttogewicht	4.218
Zolltarifnummer	84145915
EAN	4028177997837
ETIM 9	EC000320

# Eigenschaften

---

ETIM 8	EC000320
--------	----------

---

ECLASS 8.0	27180716
------------	----------

# Approbationen

---

Approbationen	CSA KC Korea UL + C-UL - FTTA UR + C-UR (recognized)
---------------	---

---

Erklärungen	Konformitätserklärung
-------------	-----------------------