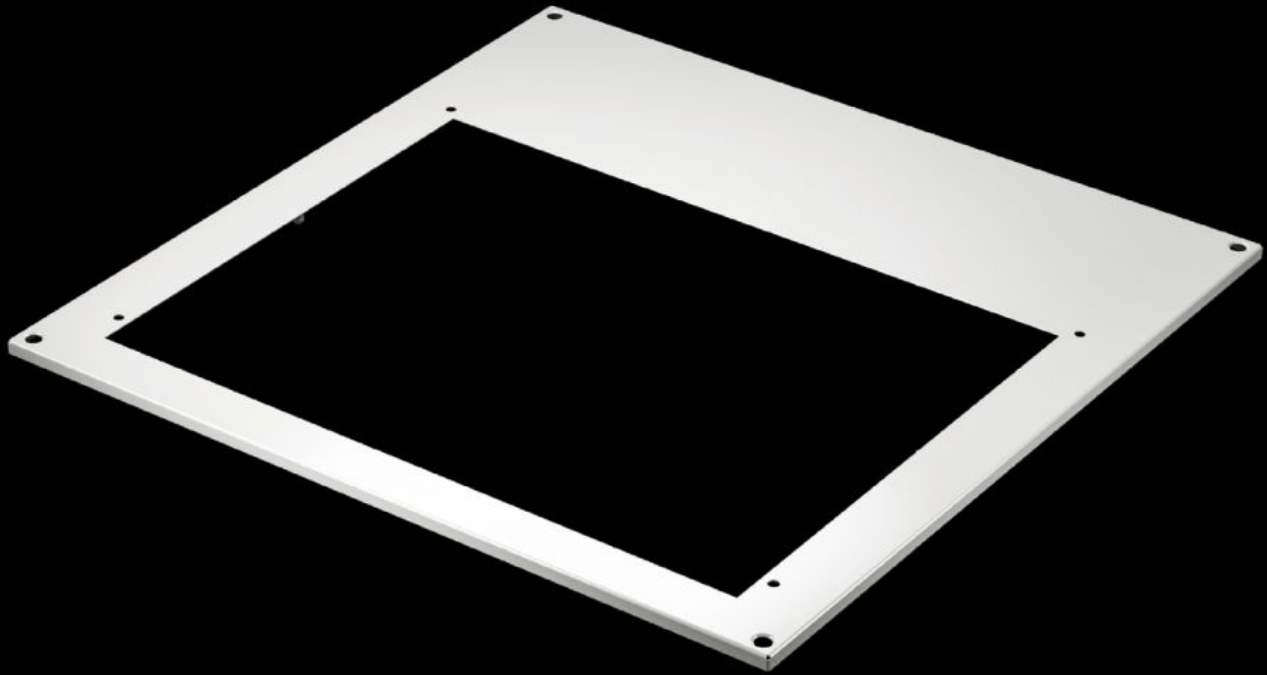


Rittal – Das System.

Schneller – besser – überall.



SK 3312.807

Dachblech

Stand: 13.05.2026 (Quelle: rittal.com/at-de)

SCHALTSCHRÄNKE

STROMVERTEILUNG

KLIMATISIERUNG

IT-INFRASTRUKTUR

SOFTWARE & SERVICE

FRIEDHELM LOH GROUP



SK 3312.807 - Dachblech für Dachaufbau-Kühlgerät Blue e+ IT

Zur Montage des Dachaufbau-Kühlgerätes. Der Ausschnitt im Dachblech ist so angeordnet, dass das Dachaufbau-Kühlgerät mittig auf dem Schrank steht.

Eigenschaften

Artikel-Nr.	SK 3312.807
Material	Stahlblech
Oberfläche	Lackiert
Farbe	RAL 7035
Montagehinweis	Für die Montage ist das Befestigungsmaterial des vorhandenen geschlossenen Dachbleches zu verwenden Die elektrische Kondensatverdunstung SK 3355.720 kann aufgrund einer Kollision mit der 19 Zoll-Ebene nicht verwendet werden. Der Kondensatablauf muss über den mitgelieferten Schlauch erfolgen.
Passend für Artikel-Nr.	3312.800 3185.730
Passend für	Gehäusotyp: VX IT VX Breite: = 800 mm Tiefe: = 1.200 mm
Verpackungseinheit	1 Stück
Nettogewicht	6 kg
Bruttogewicht	9,7 kg
Zolltarifnummer	94039910
ETIM 9	EC000744
ETIM 8	EC000744
ECLASS 8.0	27182405
Produktbeschreibung	SK IT Dachblech für VX IT, mit Montageausschnitt für 3312.800/3412.800, BT: 800x1200 mm, RAL 7035