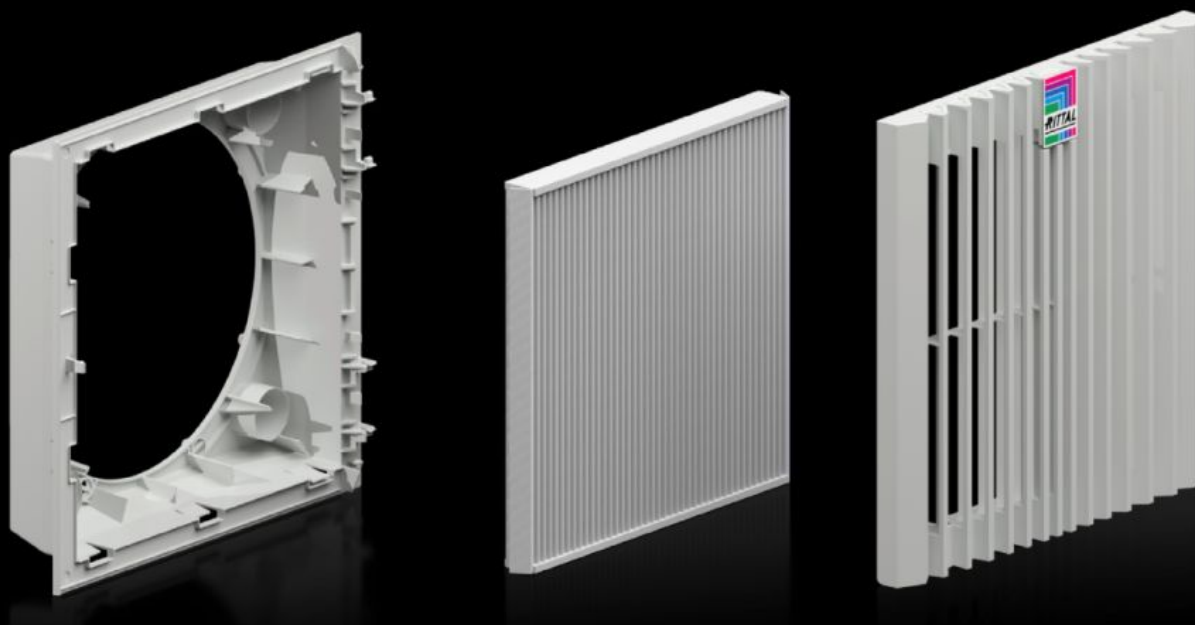


# Rittal – Das System.

Schneller – besser – überall.



## SK 3399.915 Filtergehäuse

Stand: 10.12.2025 (Quelle: [rittal.com/at-de](https://www.rittal.com/at-de))



SCHALTSCHRÄNKE

STROMVERTEILUNG

KLIMATISIERUNG

IT-INFRASTRUKTUR

SOFTWARE & SERVICE

FRIEDHELM LOH GROUP

# SK 3399.915 - Filtergehäuse für Filterlüfter

Komplette Filtergehäuse-Einheit zur werkzeuglosen Montage in Flächen.

## Eigenschaften

Artikel-Nr.	SK 3399.915
Ausführung	Wandanbau
Nutzen	Höchste Luftleistung durch Faltenfilter im Auslieferungszustand Leichter Filterwechsel durch einen neuen Öffnungsmechanismus am Lamellengitter Schnellere Montage am Schrank durch optimierte Rasthaken Werkzeuglose Montage
Farbe	RAL 7035
Lieferumfang	Komplett einbaufertige Einheit, inkl. Faltenfilter
Abmessung	Breite: 323 mm Höhe: 323 mm
Verpackungseinheit	1 Stück
Nettogewicht	0.96
Bruttogewicht	1.517
Zolltarifnummer	39269097
EAN	4028177001589
ETIM 8	EC000320
ECLASS 8.0	27180716