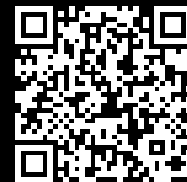


# Rittal – Das System.

Schneller – besser – überall.



## SZ 4000.038

### Aufsatz mit Schräge

Stand: 13.12.2025 (Quelle: [rittal.com/at-de](https://www.rittal.com/at-de))



SCHALTSCHRÄNKE

STROMVERTEILUNG

KLIMATISIERUNG

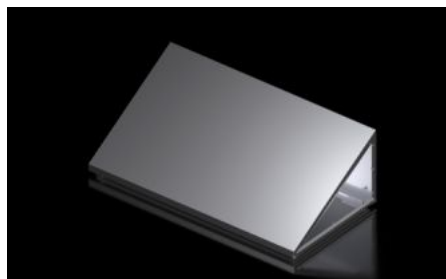
IT-INFRASTRUKTUR

SOFTWARE & SERVICE

FRIEDHELM LOH GROUP

# SZ 4000.038 - Aufsatz mit Schräge für VX

Zum Nachrüsten einzelner oder angereihter VX25 Schränke aus Edelstahl, mit größtmöglicher Öffnung an der Anreihstelle zum Nachbardach.



## Eigenschaften

Artikel-Nr.	SZ 4000.038
Produktbeschreibung	Zum Nachrüsten einzelner oder angereihter VX25 Schränke aus Edelstahl, mit größtmöglicher Öffnung an der Anreihstelle zum Nachbardach.
Technische Daten	Dachüberstand vorne: 8 mm
Material	Edelstahl 1.4301 (AISI 304)
Oberfläche	Strichschliff, Korn 400
Lieferumfang	Inkl. Befestigungsmaterial und Dichtungen
Abmessung	Höhe vorne: 35 mm
Schutzart IP nach IEC 60 529	IP 55
Schutzart NEMA	NEMA 12
Hinweis zur Artikel-Nr.	Bei Anfrage oder Bestellung bitte vollständigen Ausführungscode angeben. Lieferzeit auf Anfrage

# Eigenschaften

Ausführungskennziffer	Dachneigung: 1 = 30° (EHEDG-Standard) oder 2 = 45° Schranksbreite: ... mm (max. 1200 mm) Schranksentie: ... mm 1 = für VX Einzelschrank 2 = für angereihten VX Endschrack links (jeweils mit einer T-Profil-Dichtung und Verbindungszubehör) 3 = für angereihten VX Endschrack rechts (jeweils mit einer T-Profil-Dichtung und Verbindungszubehör) 4 = für angereihten VX Schrank mittig (jeweils mit einer T-Profil-Dichtung und Verbindungszubehör) Beispiel: 1 - 800 - 600 - 1 (Aufsatz mit Schräge mit 30° Dachneigung - Breite 800 mm - Tiefe 600 mm - für VX Einzelschrank)
Verpackungseinheit	1 Stück
Nettogewicht	2
Bruttogewicht	2.1
Zolltarifnummer	94039910
EAN	4028177937147