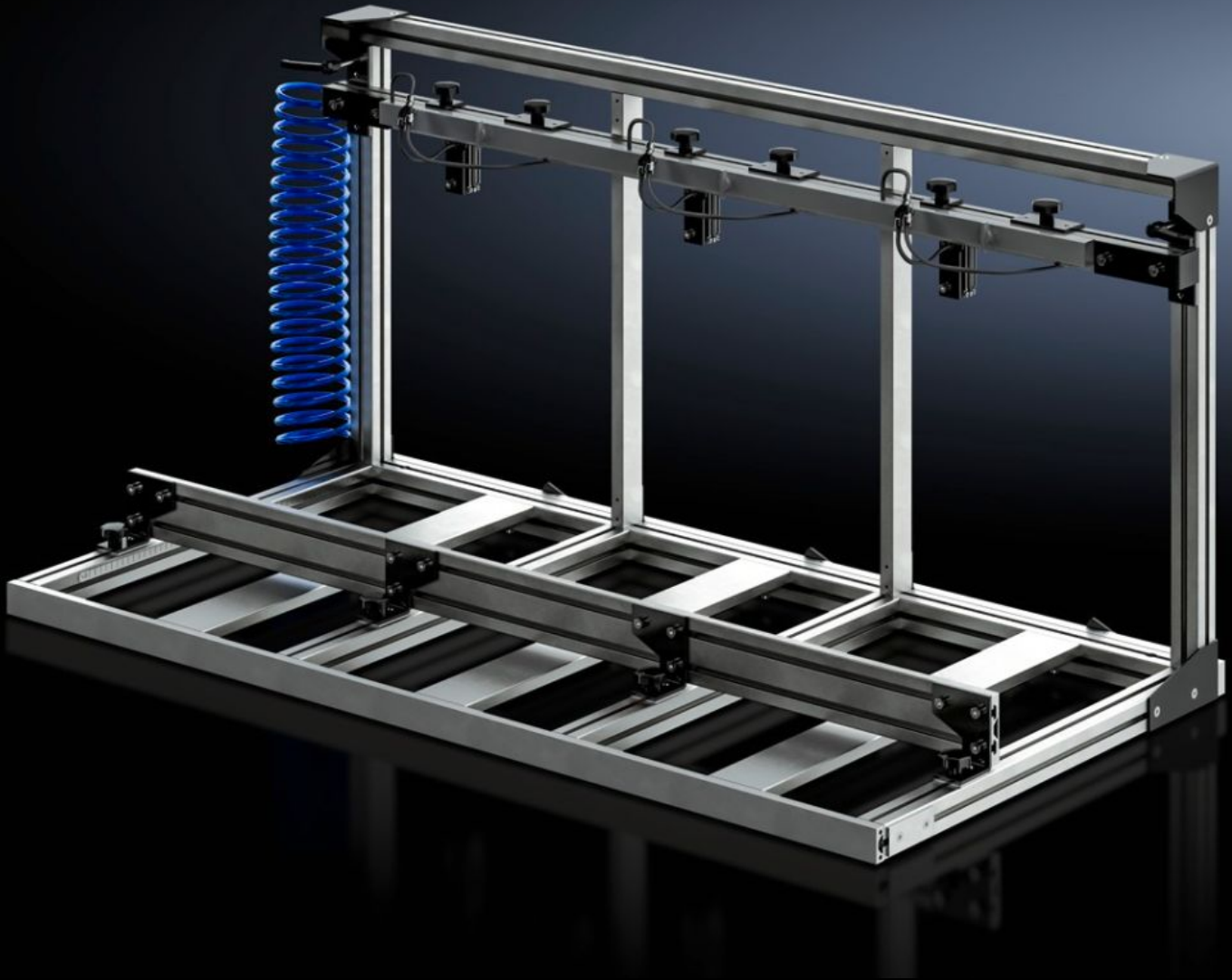


# Rittal – Das System.

Schneller – besser – überall.



## AS 4050.060 Spannrahmen

Stand: 25.06.2026 (Quelle: [rittal.com/at-de](http://rittal.com/at-de))



SCHALTSCHRÄNKE

STROMVERTEILUNG

KLIMATISIERUNG

IT-INFRASTRUKTUR

SOFTWARE & SERVICE

FRIEDHELM LOH GROUP

# AS 4050.060 - Spannrahmen

Parallelbearbeitung von Gehäusen im Bearbeitungsbereich der Kuben am Perforex Bearbeitungcenter BC und Perforex Milling Terminal MT für weniger Rüstaufwand und erhöhte Produktivität.

## Eigenschaften

Artikel-Nr.	AS 4050.060
Ausführung	Pneumatische Spanneinrichtung
Produktbeschreibung	Ermöglicht die Parallelbearbeitung von Gehäusen im Bereich der Kubenbearbeitung der Perforex Bearbeitungcenter BC und Perforex Milling Terminal MT.
Anzahl Parallelbearbeitung Klemmkästen (max.)	3
Hinweis	Der Einsatz des Spannrahmens (Best.-Nr. 4050.080) bei dem Bearbeitungcenter BC (Best.-Nr. 4050.230) ist ausschließlich bei der zweitürigen Variante möglich.
Passend für Artikel-Nr.	4050.101 4055.910 4055.911
Passend für	Perforex BC 1001 HS Perforex MT 1101 Perforex MT 1101 S
Abmessungen spannbare Gehäuse max.	Breite: 200 mm Höhe: 300 mm Tiefe: 300 mm
Abmessungen spannbare Gehäuse min.	Breite: 85 mm Höhe: 70 mm Tiefe: 70 mm
Verpackungseinheit	1 Stück
Nettogewicht	25 kg
Bruttogewicht	25 kg
Zolltarifnummer	84669360

# Eigenschaften

---

ETIM 9	EC003010
ETIM 8	EC003010
ECLASS 8.0	36609190
Produktbeschreibung	Spannrahmen BC 1001, Kubus min. 85x70x70 /max. 200x300x300mm,

---