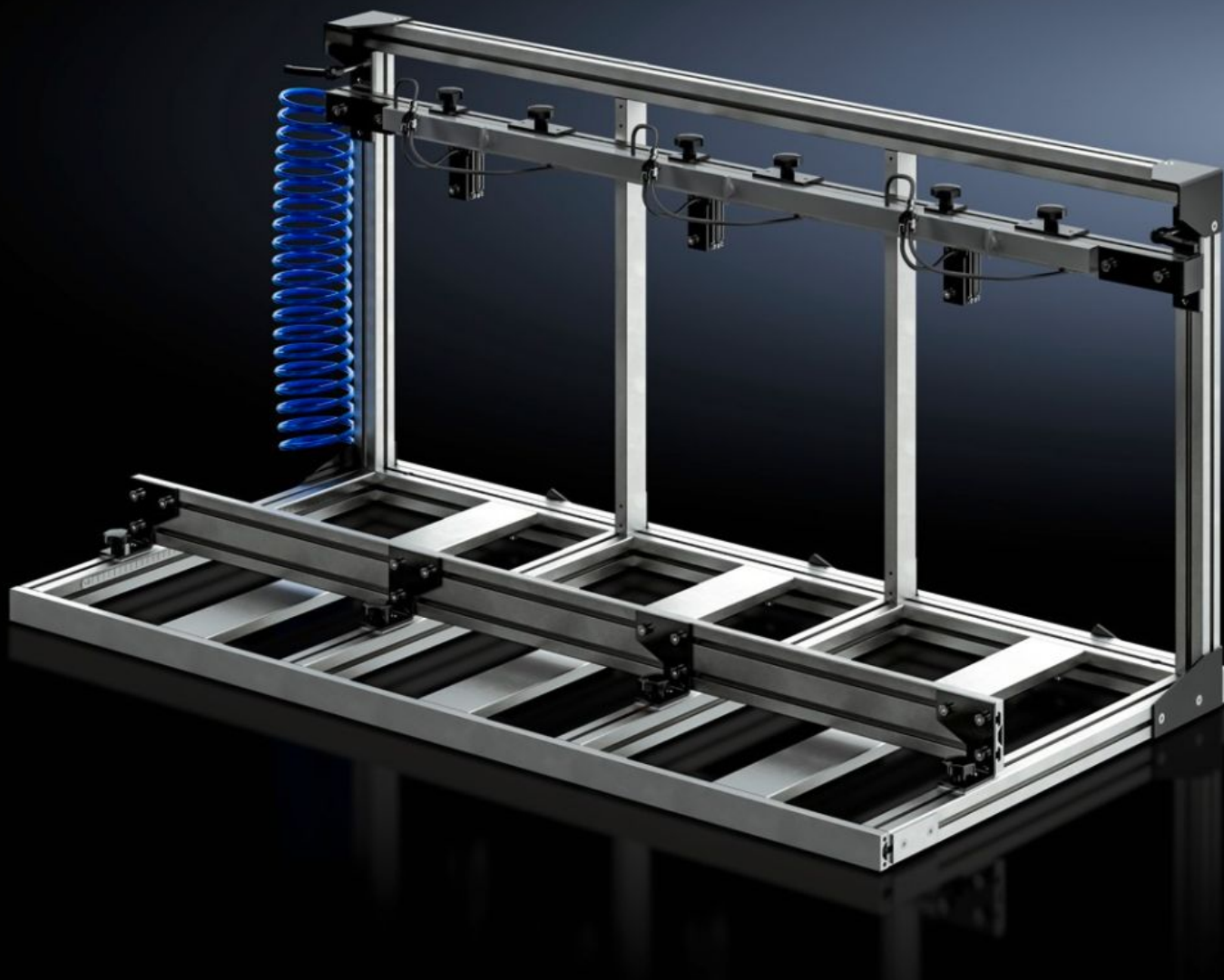


Rittal – Das System.

Schneller – besser – überall.



AS 4050.062 Spannrahmen

Stand: 07.12.2025 (Quelle: rittal.com/at-de)



SCHALTSCHRÄNKE

STROMVERTEILUNG

KLIMATISIERUNG

IT-INFRASTRUKTUR

SOFTWARE & SERVICE

FRIEDHELM LOH GROUP

AS 4050.062 - Spannrahmen

Parallelbearbeitung von Gehäusen im Bearbeitungsbereich der Kuben am Perforex Bearbeitungscenter BC und Perforex Milling Terminal MT für weniger Rüstaufwand und erhöhte Produktivität.

Eigenschaften

| | |
|---|---|
| Artikel-Nr. | AS 4050.062 |
| Ausführung | Pneumatische Spanneinrichtung |
| Produktbeschreibung | Ermöglicht die Parallelbearbeitung von Gehäusen im Bereich der Kubenbearbeitung der Perforex Bearbeitungscenter BC und Perforex Milling Terminal MT. |
| Anzahl Parallelbearbeitung Klemmkästen (max.) | 3 |
| Hinweis | Der Einsatz des Spannrahmens (Best.-Nr. 4050.080) bei dem Bearbeitungscenter BC (Best.-Nr. 4050.230) ist ausschließlich bei der zweitürigen Variante möglich. |
| Passend für Artikel-Nr. | 4050.107 4050.108 4050.230 4055.920 4055.921 4055.925 4055.926 |
| Passend für | Perforex BC 1007 HS Perforex BC 1008 HS Perforex BC 2014 HS Perforex MT 2101 Perforex MT 2101 S Perforex MT 2201 Perforex MT 2201 S |
| Abmessungen spannbare Gehäuse max. | Breite: 370 mm Höhe: 440 mm Tiefe: 600 mm |

Eigenschaften

| | |
|------------------------------------|--|
| Abmessungen spannbare Gehäuse min. | Breite: 90 mm Höhe: 90 mm Tiefe: 90 mm |
| Verpackungseinheit | 1 Stück |
| Nettogewicht | 25 |
| Bruttogewicht | 25 |
| Zolltarifnummer | 84669360 |
| EAN | 4028177804326 |
| ETIM 9 | EC003010 |
| ETIM 8 | EC003010 |
| ECLASS 8.0 | 36609190 |