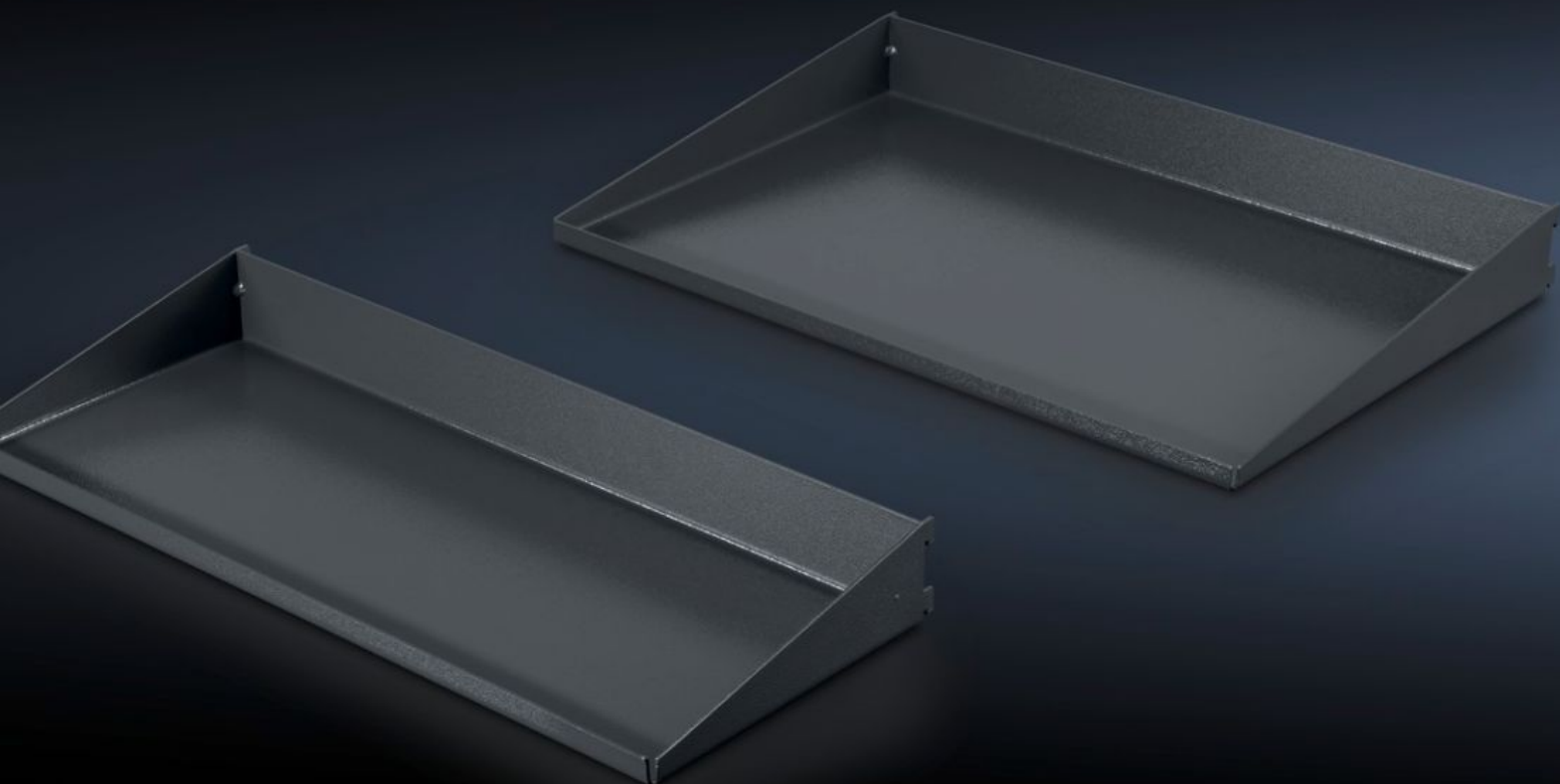
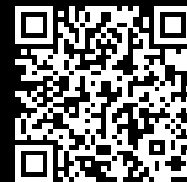


# Rittal – Das System.

Schneller – besser – überall.



## AS 4051.101 Ablageboden

Stand: 07.02.2026 (Quelle: [rittal.com/at-de](https://www.rittal.com/at-de))



SCHALTSCHRÄNKE

STROMVERTEILUNG

KLIMATISIERUNG

IT-INFRASTRUKTUR

SOFTWARE & SERVICE

FRIEDHELM LOH GROUP

# AS 4051.101 - Ablageboden für WS 540

Ablageboden-Set zur Montage unterhalb der Tischplatte. Unterschiedliche Tiefen der Ablageböden ermöglichen ausreichende Knie- und Beinfreiheit für die sitzende Bearbeitung am Arbeitsplatz.



## Eigenschaften

Artikel-Nr.	AS 4051.101
Produktbeschreibung	Ablageboden-Set zur Montage unterhalb der Tischplatte. Unterschiedliche Tiefen der Ablageböden ermöglichen ausreichende Knie- und Beinfreiheit für die sitzende Bearbeitung am Arbeitsplatz.
Nutzen	Zur optimalen Ausnutzung des Raumes unterhalb der Tischplatte ohne Einschränkung der Beinfreiheit Werkzeuglose Montage der Ablageböden durch einfaches Einhängen
Technische Daten	Oberer Boden (B x T): 510 x 335 mm Unterer Boden (B x T): 510 x 200 mm
Material	Stahlblech
Farbe	RAL 7016
Lieferumfang	2 Ablageböden
Passend für Artikel-Nr.	4051.100
Verpackungseinheit	2 Stück
Zolltarifnummer	73269098
EAN	4028177957411
ETIM 9	EC002778

# Eigenschaften

---

ETIM 8	EC002778
--------	----------

---

ECLASS 8.0	21109215
------------	----------