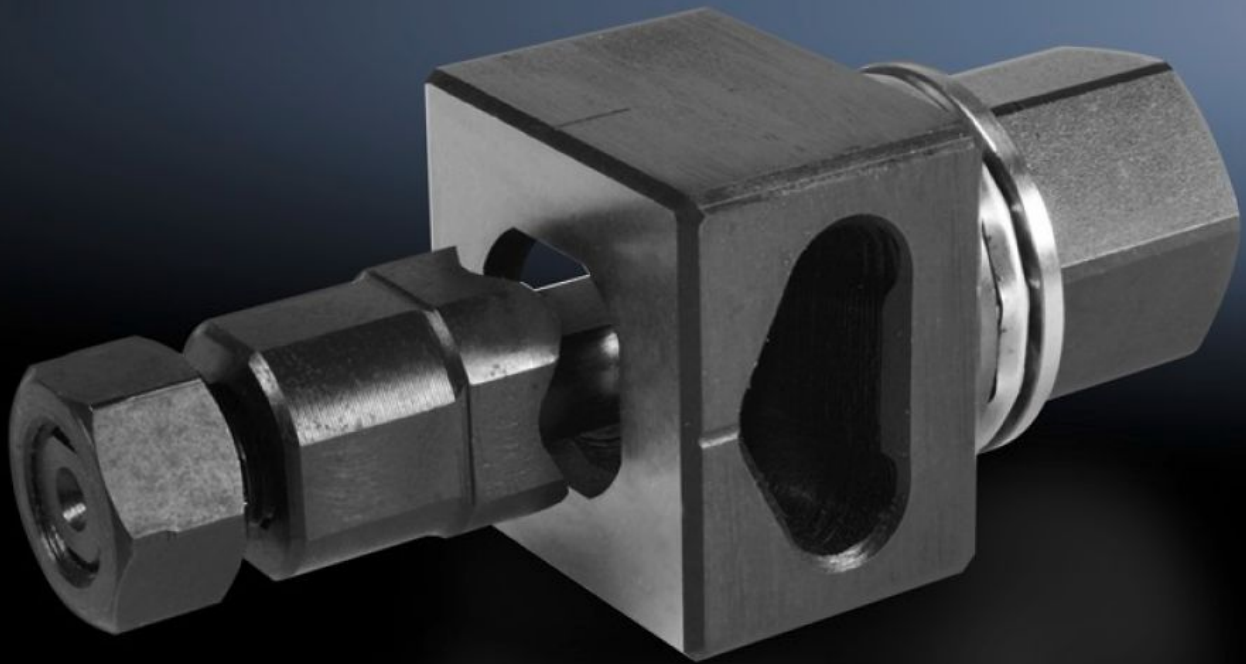


Rittal – Das System.

Schneller – besser – überall.



AS 4055.441

Blechlocher Spezialkontur

Stand: 07.05.2026 (Quelle: rittal.com/at-de)

SCHALTSCHRÄNKE

STROMVERTEILUNG

KLIMATISIERUNG

IT-INFRASTRUKTUR

SOFTWARE & SERVICE

FRIEDHELM LOH GROUP



AS 4055.441 - Blechlocher Spezialkontur für Stahlblech

Zum Ausstanzen von Ausschnitten mit Spezialkontur

Eigenschaften

| | |
|--|--|
| Artikel-Nr. | AS 4055.441 |
| Ausführung | 4-seitig abgeflacht auf 20,1 mm |
| Produktbeschreibung | Zum Ausstanzen von Ausschnitten mit Spezialkontur. Die Bedienung des Blechlochers erfolgt mittels Schraubenschlüssel oder Hydraulikstanze. |
| Nutzen | Mit seitlichem Auswurf für das Abfallstück Kein Verklemmen der Matrize |
| Lieferumfang | Matrize Stempel Zugbolzen Kontermutter Druckmutter mit Kugellager Adapter für Hydraulik Kunststoffkoffer |
| Bearbeitbares Material | Stahlblech |
| Max. bearbeitbare Materialstärke Stahlblech | 2 mm |
| Ø-Locher | 22,5 mm |
| Verpackungseinheit | 1 Stück |
| Nettogewicht | 0,723 kg |
| Bruttogewicht | 0,753 kg |
| Zolltarifnummer | 82073010 |
| ETIM 9 | EC000156 |
| ETIM 8 | EC000156 |
| ECLASS 8.0 | 21049047 |

Eigenschaften

Produktbeschreibung

Blechlocher mit Spezialkontur, für Material Stahlblech, abgeflacht,
Ø-Locher 22,5 mm