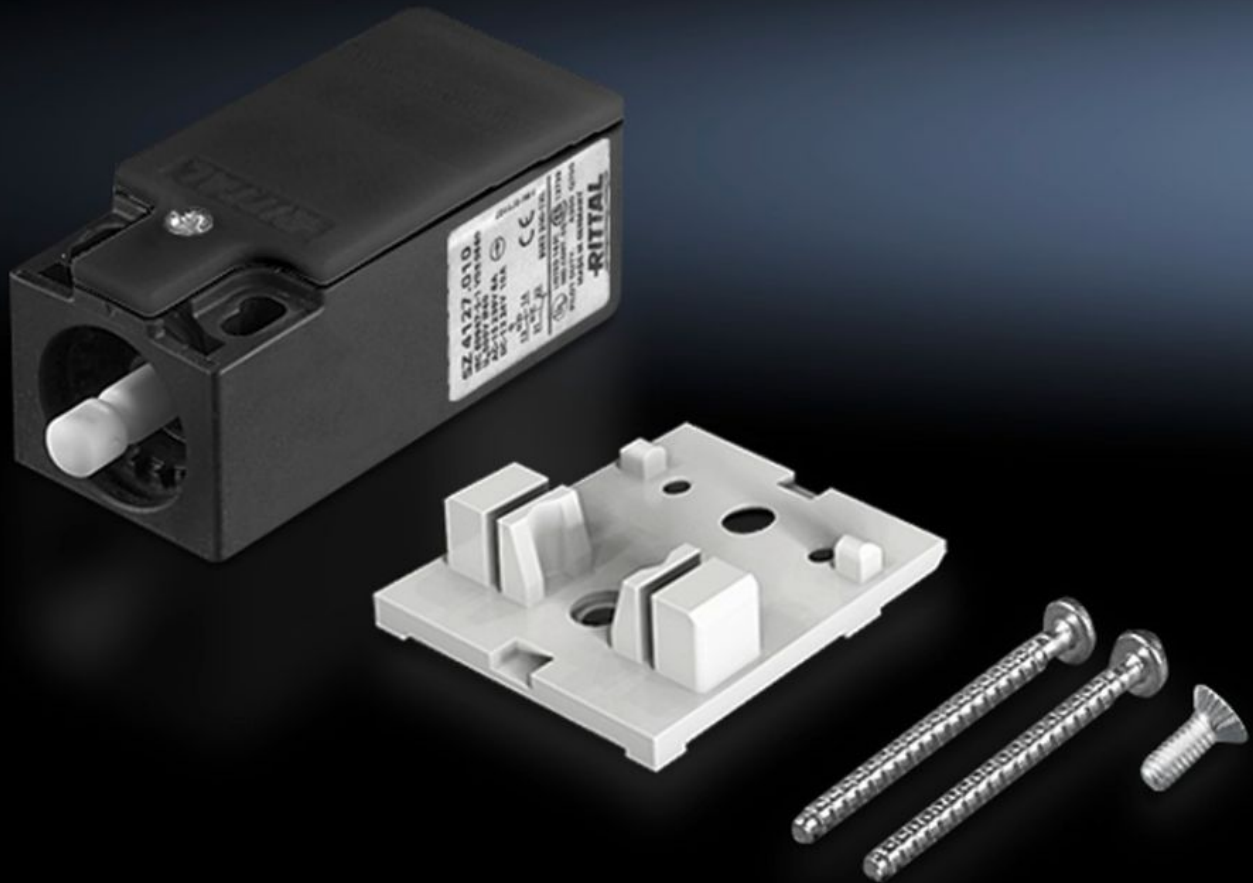


Rittal – Das System.

Schneller – besser – überall.



SZ 4127.010 Türpositionsschalter

Stand: 28.04.2026 (Quelle: rittal.com/at-de)

SCHALTSCHRÄNKE

STROMVERTEILUNG

KLIMATISIERUNG

IT-INFRASTRUKTUR

SOFTWARE & SERVICE

FRIEDHELM LOH GROUP



SZ 4127.010 - Türpositionsschalter

mit Einbauzubehör, mit oder ohne Anschlussleitung.

Eigenschaften

Artikel-Nr.	SZ 4127.010
Ausführung	ohne Anschlussleitung
Hinweis	Zum Einbau in VX IT nur in Verbindung mit VX Montagewinkel für Türpositionsschalter
Bemessungsstoßspannungsfestigkeit Phase gegen Phase	6000 V AC
Bemessungsisolationsspannung	400 V AC
Einbaumöglichkeiten	für Systemleuchte LED für Standard- und Komfortleuchte ohne integrierten Türpositionsschalter für Kühlgeräte und Luft-Wasser-Wärmetauscher
Elektrischer Anschluss	240 V AC/6 A 125 V AC/8 A 24 V AC/6 A 24 V DC/6 A
Bemessungsbetriebsspannung	400 V
Schutzart IP nach IEC 60 529	IP 40
Verpackungseinheit	1 Stück
Nettogewicht	0,068 kg
Bruttogewicht	0,076 kg
Zolltarifnummer	85365019
ETIM 9	EC002626
ETIM 8	EC002626
ECLASS 8.0	27189266
Produktbeschreibung	SZ Türpositionsschalter, mit Einbauzubehör, ohne Anschlussleitung

Approbationen

Approbationen

CQC
CQC-CCC
CSA
UL + C-UL (listed)

Erklärungen

Konformitätserklärung
Konformitätserklärung UK