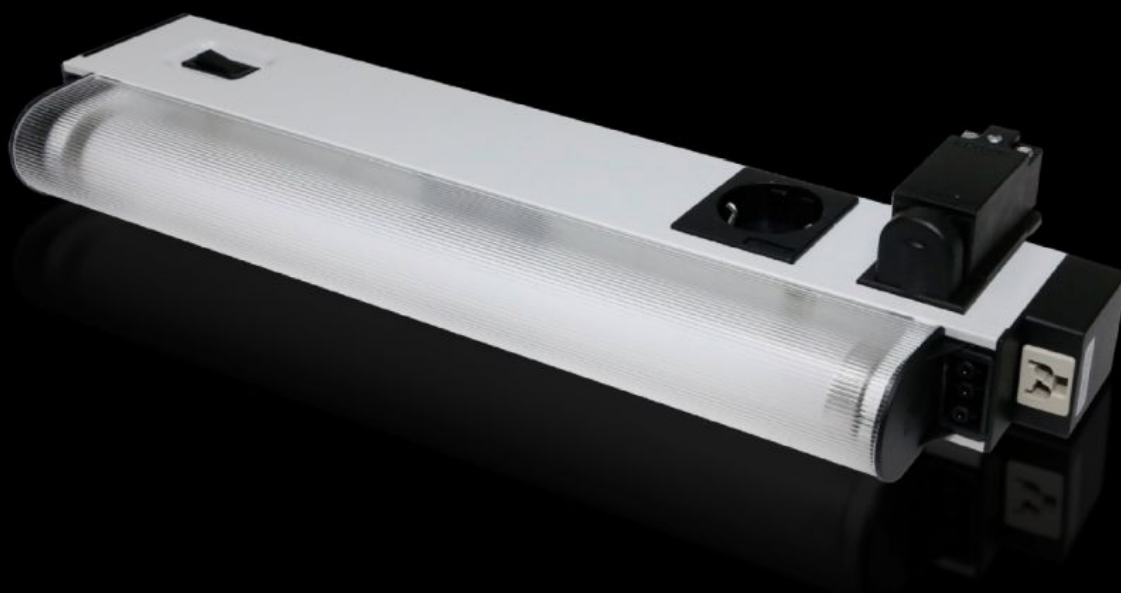


Rittal – Das System.

Schneller – besser – überall.



SZ 4139.150 Komfortleuchte

Stand: 06.04.2026 (Quelle: rittal.com/at-de)



SCHALTSCHRÄNKE

STROMVERTEILUNG

KLIMATISIERUNG

IT-INFRASTRUKTUR

SOFTWARE & SERVICE

FRIEDHELM LOH GROUP

SZ 4139.150 - Komfortleuchte

Versorgungsspannung: 100 - 240 V AC 50/60 Hz

Eigenschaften

Artikel-Nr.	SZ 4139.150
Ausführung	mit Türpositionsschalter
Lieferumfang	Komfortleuchte Leuchtmittel Leuchtmittelabdeckung Inkl. Befestigungsmaterial Integrierter Türpositionsschalter
Nennleistung	14 W
Vorschaltgerät	Weitspannungs-EVG
Anschlussmöglichkeiten	Einspeisung über Steckverbinder Durchgangsverdrahtung (Aufbau von Leuchtenreihen)
Integrierter Türpositionsschalter	Ja
Leuchtmittel	Leuchtstofflampe, Sockel G13
Schutzklasse	I (Schutzleiter)
Schalter (Typ)	Integrierter Ein/Aus/Türpositionsschalter
Leuchtmittel-Abdeckung	Ja
Leuchten-Montageart	Verschrauben
Bemessungsstoßspannungsfestigkeit Phase zu Erde	1000 V AC
Bemessungsstoßspannungsfestigkeit Phase gegen Phase	500 V AC
Bemessungsisolationsspannung	500 V DC/1s

Eigenschaften

Einbaumöglichkeiten	TS Horizontalprofil vom Dachrahmen: direkt TS, SE Vertikalprofil: mit Adapter-Winkel TS SE Profile vorne und hinten vom Dachrahmen: mit Adapter-Winkel TS SE Profile seitlich vom Dachrahmen: direkt
Abmessung	Breite: 452 mm Höhe: 117 mm Tiefe: 50 mm
Betriebstemperaturbereich	-15 °C...45 °C
Steckdosen	D, Schuko (Typ F, CEE 7/4)
Lagertemperaturbereich	-20 °C...70 °C
Bemessungsbetriebsspannung	100 V - 240 V, 1~, 50 Hz/60 Hz
Ausführung Steckdose	D, Schuko (Typ F, CEE 7/4)
Verpackungseinheit	1 Stück
Nettogewicht	1,25 kg
Bruttogewicht	1,319 kg
Zolltarifnummer	94054990
ECLASS 8.0	27189241
Produktbeschreibung	SZ Komfortleuchte, BHT: 452x117x50 mm, 14 W, 100-240 V, 50/60 Hz, mit Türpositionsschalter, mit Schuko-Steckdose

Approbationen

Erklärungen	Konformitätserklärung Konformitätserklärung UK
-------------	---