

# Rittal – Das System.

Schneller – besser – überall.



## SZ 4155.510 Universalleuchte

Stand: 02.04.2026 (Quelle: [rittal.com/at-de](http://rittal.com/at-de))

SCHALTSCHRÄNKE

STROMVERTEILUNG

KLIMATISIERUNG

IT-INFRASTRUKTUR

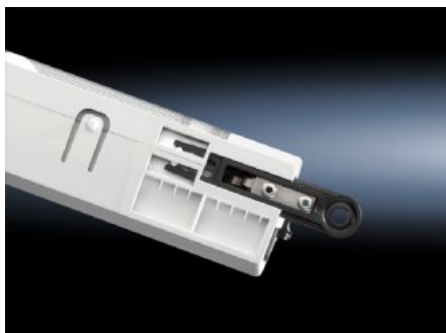
SOFTWARE & SERVICE

FRIEDHELM LOH GROUP



# SZ 4155.510 - Universalleuchte mit integriertem Bewegungsmelder

Schaltschrankleuchte mit isoliertem Kunststoffgehäuse, Bewegungsmelder und Versorgungsspannung 110 - 240 V AC 50/60 Hz.



## Eigenschaften

Artikel-Nr.	SZ 4155.510
Produktbeschreibung	Kompaktleuchtstoffröhre 18 W mit hoher Lichtleistung.
Nutzen	Einfache und schnelle Montage
Material	Kunststoff
Lieferumfang	Universalleuchte Integrierter Bewegungsmelder Leuchtmittel Leuchtmittelabdeckung Inkl. Befestigungsmaterial
Nennleistung	18 W
Vorschaltgerät	Weitspannungs-EVG
Anschlussmöglichkeiten	Einspeisung über Steckverbinder Durchgangsverdrahtung (Aufbau von Leuchtenreihen)
Integrierter Bewegungsmelder	Ja
Leuchtmittel	Kompakt-Leuchtstofflampe, Sockel 2G11
Schutzklasse	I (Schutzleiter)
Schalter (Typ)	Integriert, Ein/Aus/Bewegungsmelder-Betrieb

# Eigenschaften

Leuchtmittel-Abdeckung	Ja
Leuchten-Montageart	Verschrauben
Bemessungsstoßspannungsfestigkeit Phase gegen Phase	2500 V AC
Bemessungsisolationsspannung	250 V AC
Einbaumöglichkeiten	TS Horizontalprofil vom Dachrahmen: direkt TS, SE Vertikalprofil: mit Adapter-Winkel TS SE Profile vorne und hinten vom Dachrahmen: mit Adapter-Winkel TS SE Profile seitlich vom Dachrahmen: direkt AE, CM, TP: mit Universalwinkel AE: mit Schiene für Innenausbau
Abmessung	Breite: 345 mm Höhe: 95 mm Tiefe: 55 mm
Betriebstemperaturbereich	-15 °C...45 °C
Lagertemperaturbereich	-20 °C...70 °C
Bemessungsbetriebsspannung	110 V - 240 V, 1~, 50 Hz/60 Hz
Verpackungseinheit	1 Stück
Nettogewicht	0,696 kg
Bruttogewicht	0,877 kg
Zolltarifnummer	94054990
ECLASS 8.0	27189241
Produktbeschreibung	SZ Universalleuchte, BHT: 343x95x55 mm, 18 W, 110-240 V, 50/60 Hz, mit integriertem Bewegungsmelder, UL

# Approbationen

Approbationen	CSA UL VDE
---------------	------------------

# Approbationen

---

Erklärungen

Konformitätserklärung

Konformitätserklärung UK