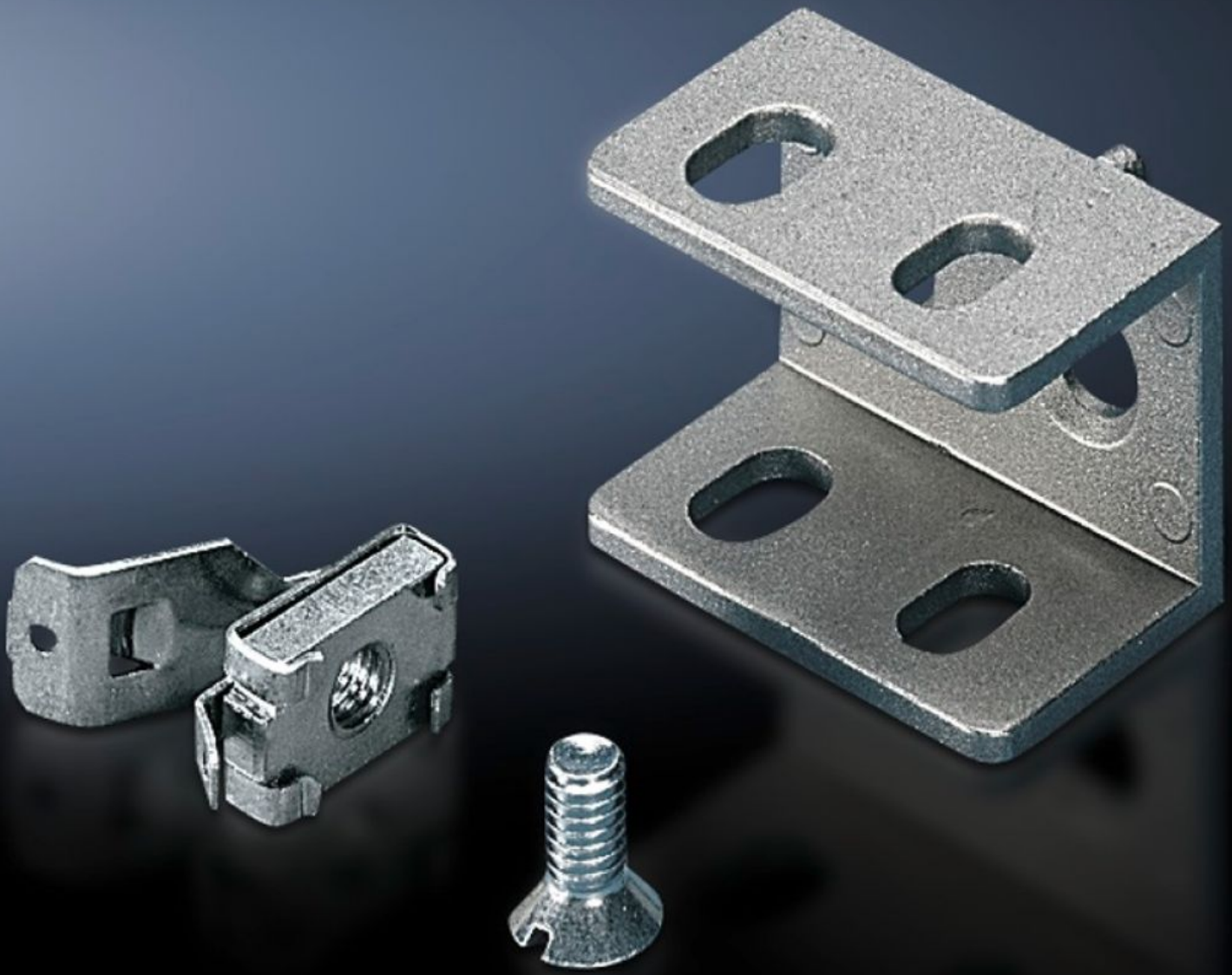


Rittal – Das System.

Schneller – besser – überall.



SZ 4182.000

Befestigungs-Haltestück PS

Stand: 15.04.2026 (Quelle: rittal.com/at-de)

SCHALTSCHRÄNKE

STROMVERTEILUNG

KLIMATISIERUNG

IT-INFRASTRUKTUR

SOFTWARE & SERVICE

FRIEDHELM LOH GROUP



SZ 4182.000 - Befestigungs-Haltestück PS für VX, TS, VX SE

Für die variable Befestigung der Montageschiene 23 x 23 mm.



Eigenschaften

Artikel-Nr.	SZ 4182.000
Produktbeschreibung	Für die variable Befestigung der Montageschiene 23 x 23 mm.
Material	Zink-Druckguss
Lieferumfang	1 Satz = 1 Befestigungs-Haltestück, 1 Schraube M6 x 12 mm, 1 Käfigmutter M6
Einbaumöglichkeiten	Wahlweise fluchtend zur: Schrankaußenseite oder lichten Schrankbreite Am vertikalen TS Schrankprofil über Aufrastmutter 8800.808 oder über Adapterschiene für VX Kompatibilität, in Höhe versetzt, über TS Montageschiene 25 x 38 mm Am vertikalen VX, VX SE Schrankprofil über Adapterschiene für VX Kompatibilität Am horizontalen VX, TS Schrankprofil Am horizontalen VX SE Schrankprofil unten Am horizontalen VX SE Schrankprofil oben, in der Tiefe An Schränken und Schienen mit Rechteck-Systemlochung 12,5 x 11 mm
Hinweis	Schiebemutter (Empfehlung: M6)
Passend für Gehäusotyp	VX TS VX SE

Eigenschaften

Verpackungseinheit	24 Stück
Nettogewicht	1,2 kg
Bruttogewicht	1,509 kg
Zolltarifnummer	73182900
ETIM 9	EC002625
ETIM 8	EC002625
ECLASS 8.0	27189234
Produktbeschreibung	SZ Befestigungs-Haltestück, für Befestigung der PS Montageschiene 23x23 mm, über Adapterschiene für PS Kompatibilität