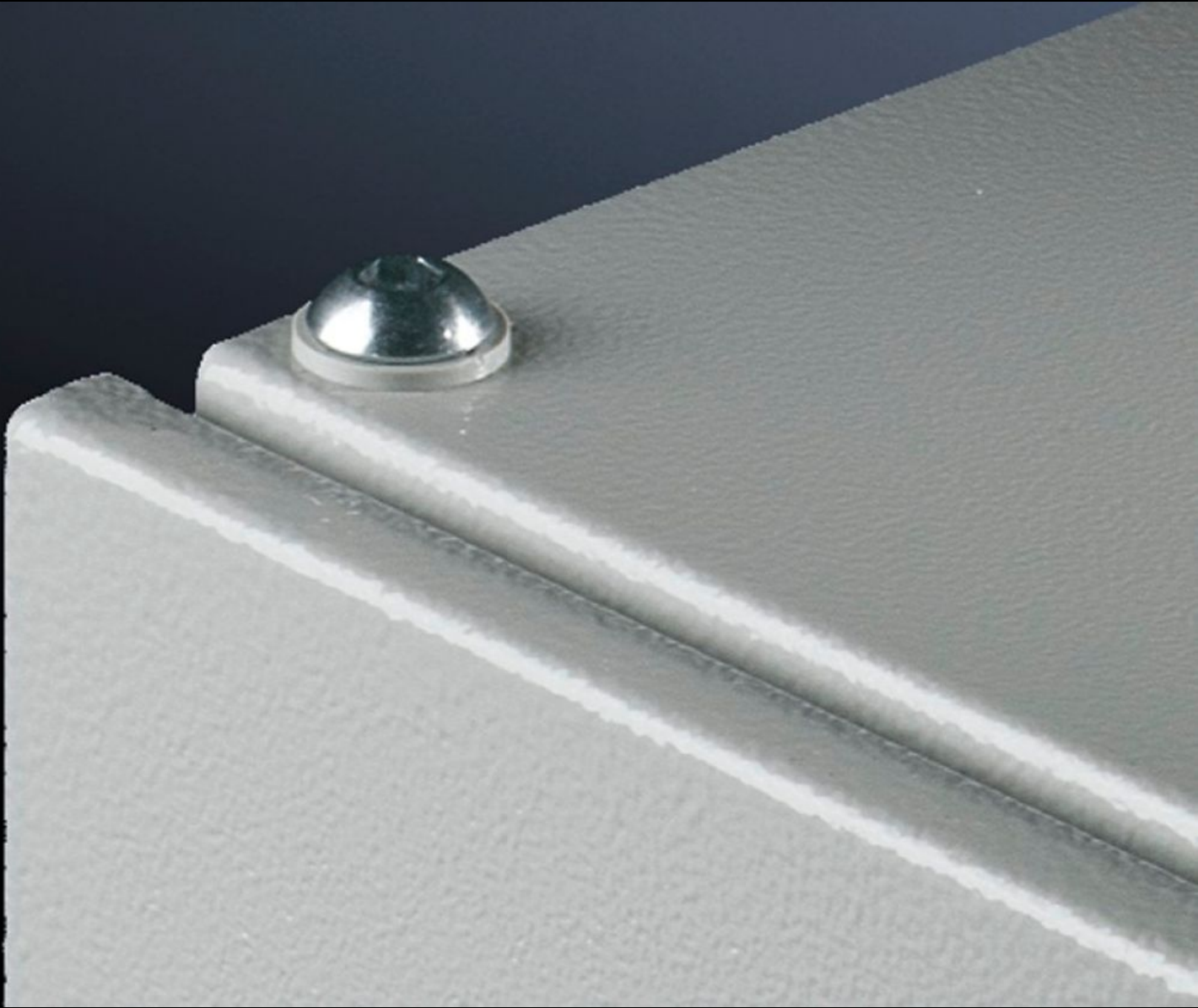


# Rittal – Das System.

Schneller – besser – überall.



## PS 4198.000

# Dachbefestigungsschraube

Stand: 12.05.2026 (Quelle: [rittal.com/at-de](http://rittal.com/at-de))



SCHALTSCHRÄNKE

STROMVERTEILUNG

KLIMATISIERUNG

IT-INFRASTRUKTUR

SOFTWARE & SERVICE

FRIEDHELM LOH GROUP

# PS 4198.000 - Dachbefestigungsschraube

Zum Verschrauben des Dachblechs anstelle der Transportösen. Mit Kontaktscheiben für den Potentialausgleich.

## Eigenschaften

Artikel-Nr.	PS 4198.000
Produktbeschreibung	Zum Verschrauben des Dachblechs anstelle der Transportösen. Mit Kontaktscheiben für den Potentialausgleich.
Material	Stahl
Oberfläche	Verzinkt
Lieferumfang	20 Linsenkopfschrauben M12 x 20 Innensechskant 20 Dichtfächerscheiben A 12,5
Abmessung	Gewinde: M12
Verpackungseinheit	20 Stück
Nettogewicht	0,5 kg
Bruttogewicht	0,54 kg
Zolltarifnummer	73181900
ETIM 9	EC003861
ETIM 8	EC003861
ECLASS 8.0	23110190
Produktbeschreibung	PS Dachbefestigungsschraube