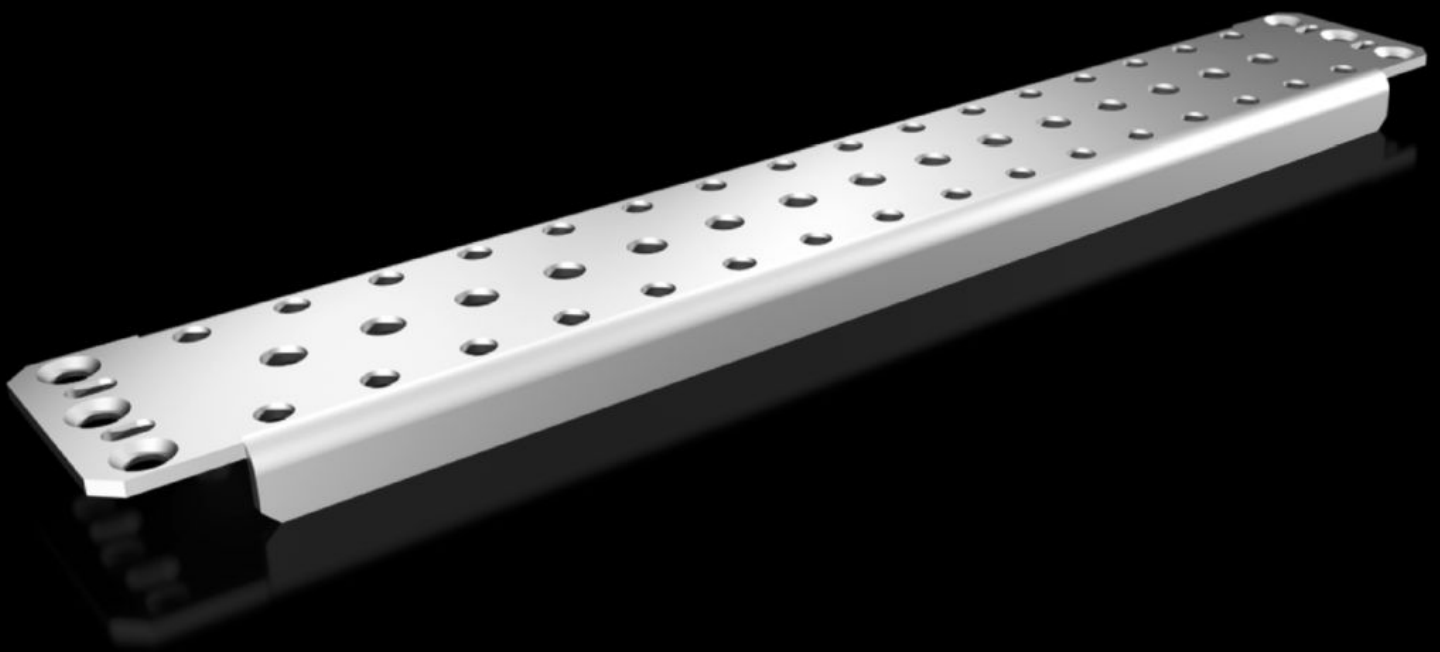


Rittal – Das System.

Schneller – besser – überall.



TS 4395.000

Tragschiene 75 x 20 mm

Stand: 07.07.2026 (Quelle: rittal.com/at-de)



SCHALTSCHRÄNKE

STROMVERTEILUNG

KLIMATISIERUNG

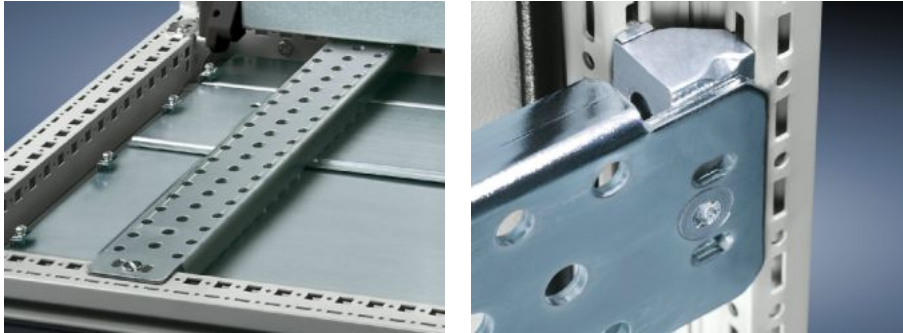
IT-INFRASTRUKTUR

SOFTWARE & SERVICE

FRIEDHELM LOH GROUP

TS 4395.000 - Tragschiene 75 x 20 mm für VX, TS, VX SE

Für schwere Einbauten wie z. B. Stützisolatoren oder Transformatoren.



Eigenschaften

Artikel-Nr.	TS 4395.000
Ausführung	gelocht
Produktbeschreibung	Für schwere Einbauten wie z. B. Stützisolatoren oder Transformatoren.
Material	Stahlblech
Oberfläche	Verzinkt
Lieferumfang	Inkl. Befestigungsmaterial
Einbaumöglichkeiten	Auf der inneren Montageebene am VX Schrankprofil Am vertikalen TS Schrankprofil über Aufrastmutter 8800.808 oder über Adapterschiene für VX Kompatibilität, in Höhe versetzt, über TS Montageschiene 25 x 38 mm Am horizontalen TS Schrankprofil: in Breite, in Tiefe Am horizontalen VX SE Schrankprofil in der Breite unten und oben oder in der Tiefe unten und oben über Aufrastmutter 8800.808
Passend für	Gehäusotyp: VX TS VX SE Breite: = 500 mm Tiefe: = 500 mm
Verpackungseinheit	4 Stück
Nettogewicht	5,008 kg

Eigenschaften

Bruttogewicht	5,4 kg
PCF/VE (Cradle-to-Gate)	25,55 kg CO2 eq (Cat B)
Hinweis zur PCF-Klasse	Kategorie B: PCF-Wert (Cradle-to-Gate) auf Basis des Produktgewichts näherungsweise berechnet und selbst deklariert
Zolltarifnummer	73269098
ETIM 9	EC001285
ETIM 8	EC001285
ECLASS 8.0	27189261
Produktbeschreibung	TS Tragschiene, für VX, TS, VX SE, für B/T: 500 mm, gelocht

Approbationen

Erklärungen	PCF-Deklaration
-------------	-----------------