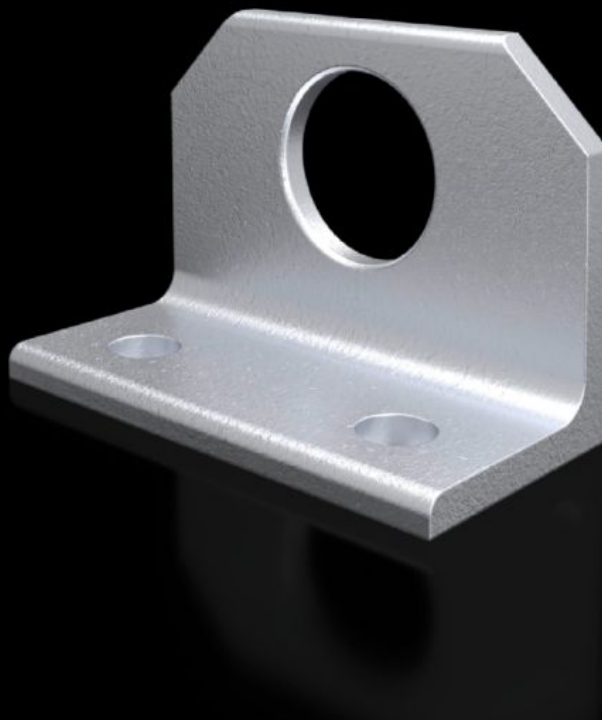
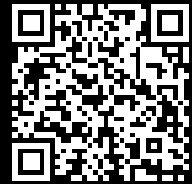


Rittal – Das System.

Schneller – besser – überall.



SZ 4540.000 Kombiwinkel

Stand: 31.01.2026 (Quelle: rittal.com/at-de)



SCHALTSCHRÄNKE

STROMVERTEILUNG

KLIMATISIERUNG

IT-INFRASTRUKTUR

SOFTWARE & SERVICE

FRIEDHELM LOH GROUP

SZ 4540.000 - Kombiwinkel für VX, TS

Zur optimalen Verteilung der Zugkräfte beim Krantransport angereihter Schränke.



Eigenschaften

Artikel-Nr.	SZ 4540.000
Produktbeschreibung	Zur optimalen Verteilung der Zugkräfte beim Krantransport angereihter Schränke.
Material	Stahlblech
Oberfläche	Verzinkt
Lieferumfang	Inkl. Befestigungsmaterial
Passend für	Gehäusetyp: VX TS
Verpackungseinheit	4 Stück
Nettogewicht	2.58
Bruttogewicht	2.76
PCF/VE (Cradle-to-Gate)	10,4 kg CO2 eq (Cat B)
Hinweis zur PCF-Klasse	Kategorie B: PCF-Wert (Cradle-to-Gate) auf Basis des Produktgewichts näherungsweise berechnet und selbst deklariert
Zolltarifnummer	73182900
EAN	4028177102552
ETIM 9	EC002622
ETIM 8	EC002622

Eigenschaften

ECLASS 8.0

27189234