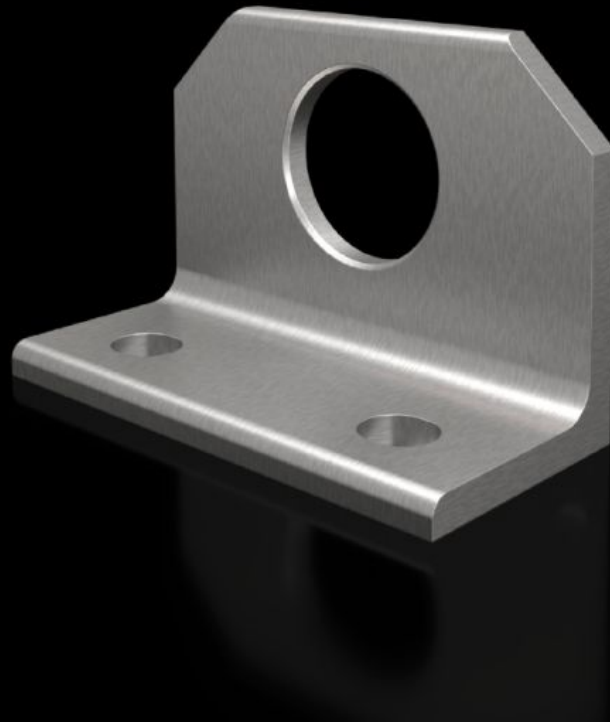


# Rittal – Das System.

Schneller – besser – überall.



## SZ 4540.500 Kombiwinkel

Stand: 21.06.2026 (Quelle: [rittal.com/at-de](http://rittal.com/at-de))



SCHALTSCHRÄNKE

STROMVERTEILUNG

KLIMATISIERUNG

IT-INFRASTRUKTUR

SOFTWARE & SERVICE

FRIEDHELM LOH GROUP

# SZ 4540.500 - Kombiwinkel für VX, TS

Zur optimalen Verteilung der Zugkräfte beim Krantransport angereihter Schränke.



## Eigenschaften

Artikel-Nr.	SZ 4540.500
Produktbeschreibung	Zur optimalen Verteilung der Zugkräfte beim Krantransport angereihter Schränke.
Material	Edelstahl 1.4301 (AISI 304)
Lieferumfang	Inkl. Befestigungsmaterial
Passend für	Gehäusetyp: VX TS
Type rating nach UL 50E	Type 1 Type 12
Schutzart NEMA	NEMA 1, 12
Schutzart IP nach IEC 60 529	IP 55
Verpackungseinheit	2 Stück
Nettogewicht	1,2 kg
Bruttogewicht	1,4 kg
PCF/VE (Cradle-to-Gate)	5,3 kg CO2 eq (Cat B)
Hinweis zur PCF-Klasse	Kategorie B: PCF-Wert (Cradle-to-Gate) auf Basis des Produktgewichts näherungsweise berechnet und selbst deklariert
Zolltarifnummer	73182900
ETIM 9	EC002622

# Eigenschaften

---

ETIM 8	EC002622
ECLASS 8.0	27189234
Produktbeschreibung	SZ Kombiwinkel Edelstahl

---

# Approbationen

---

Approbationen	UL + C-UL - FTTA
---------------	------------------

---