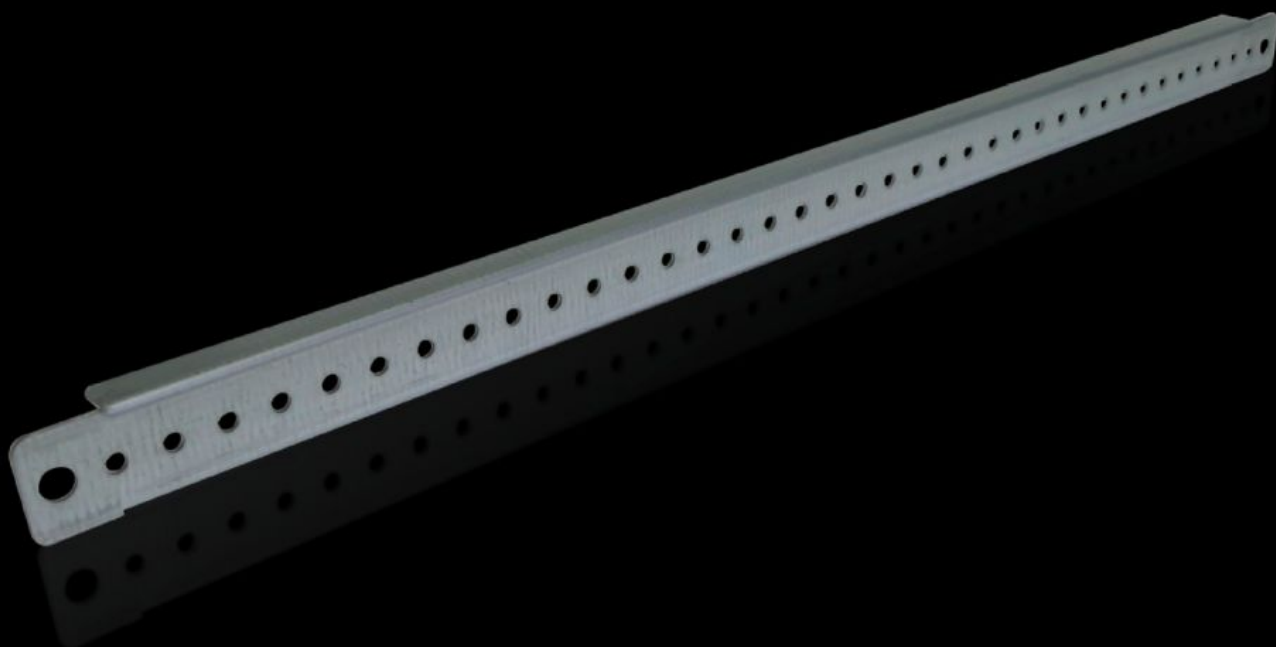
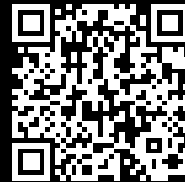


# Rittal – Das System.

Schneller – besser – überall.



## TS 4596.000 Montagesteg

Stand: 31.01.2026 (Quelle: [rittal.com/at-de](http://rittal.com/at-de))

SCHALTSCHRÄNKE

STROMVERTEILUNG

KLIMATISIERUNG

IT-INFRASTRUKTUR

SOFTWARE & SERVICE

FRIEDHELM LOH GROUP



# TS 4596.000 - Montagesteg für VX, TS, VX SE, TP, AX

Zum einfachen Befestigen von Kabelkanälen, Kabelschlauch-Halter, Berührungsschutz-Abdeckungen, Türeinsbauten, Kabelabfangung und -fixierung.



## Eigenschaften

Artikel-Nr.	TS 4596.000
Produktbeschreibung	Zum einfachen Befestigen von Kabelkanälen, Kabelschlauch-Halter, Berührungsschutz-Abdeckungen, Türeinsbauten, Kabelabfangung und -fixierung.
Technische Daten	Lochung Ø 4,5 mm im 25 mm-Maßraster
Material	Stahlblech
Oberfläche	Verzinkt
Lieferumfang	Inkl. Befestigungsmaterial
Länge	490 mm
Passend für Türbreite	600 mm
Einbaumöglichkeiten VX	In Türbreite 600 mm
Einbaumöglichkeiten VX SE	In Türbreite 600 mm In Schrankbreite/-tiefe 500 mm, auf der inneren Montageebene
Einbaumöglichkeiten AX	In Türbreite 600 mm, mit 3-Punkt-Verschluss-System, in der Schlosstür In Gehäusebreite 500 mm und in Gehäusehöhe 600 mm, in Verbindung mit der Schiene für Innenausbau AX
Einbaumöglichkeiten AX Edelstahl	In Gehäusebreite 500 mm In Gehäusehöhe 600 mm

# Eigenschaften

Einbaumöglichkeiten AX Kunststoff	In Türbreite 600 mm
Einbaumöglichkeiten AX 3-teilig	In Gehäusetiefe 673 mm oder in die Breite des Wandteils
Einbaumöglichkeiten PC	In Türbreite 600 mm
Einbaumöglichkeiten IW	In Türbreite 600 mm
Einbaumöglichkeiten TS	In Türbreite 600 mm In Schrankbreite/-tiefe 500 mm, auf der inneren Montageebene
Einbaumöglichkeiten VX Sockel, Edelstahl	In Sockeltiefe 600 mm, in Verbindung mit Innensechsrund- Schrauben M6 und Mutter M6
Passend für	Gehäusotyp: VX TS VX SE PC IW AX AX Kunststoff Wandgehäuse AX, 3-teilig Breite/Tiefe: 500 mm
Passend für	Sockel-System VX, Edelstahl
Verpackungseinheit	20 Stück
Nettogewicht	4.06
Bruttogewicht	5.1
PCF/VE (Cradle-to-Gate)	19,2 kg CO2 eq (Cat B)
Hinweis zur PCF-Klasse	Kategorie B: PCF-Wert (Cradle-to-Gate) auf Basis des Produktgewichts näherungsweise berechnet und selbst deklariert
Zolltarifnummer	73269098
EAN	4028177103764
ETIM 9	EC002620
ETIM 8	EC002620
ECLASS 8.0	27189261