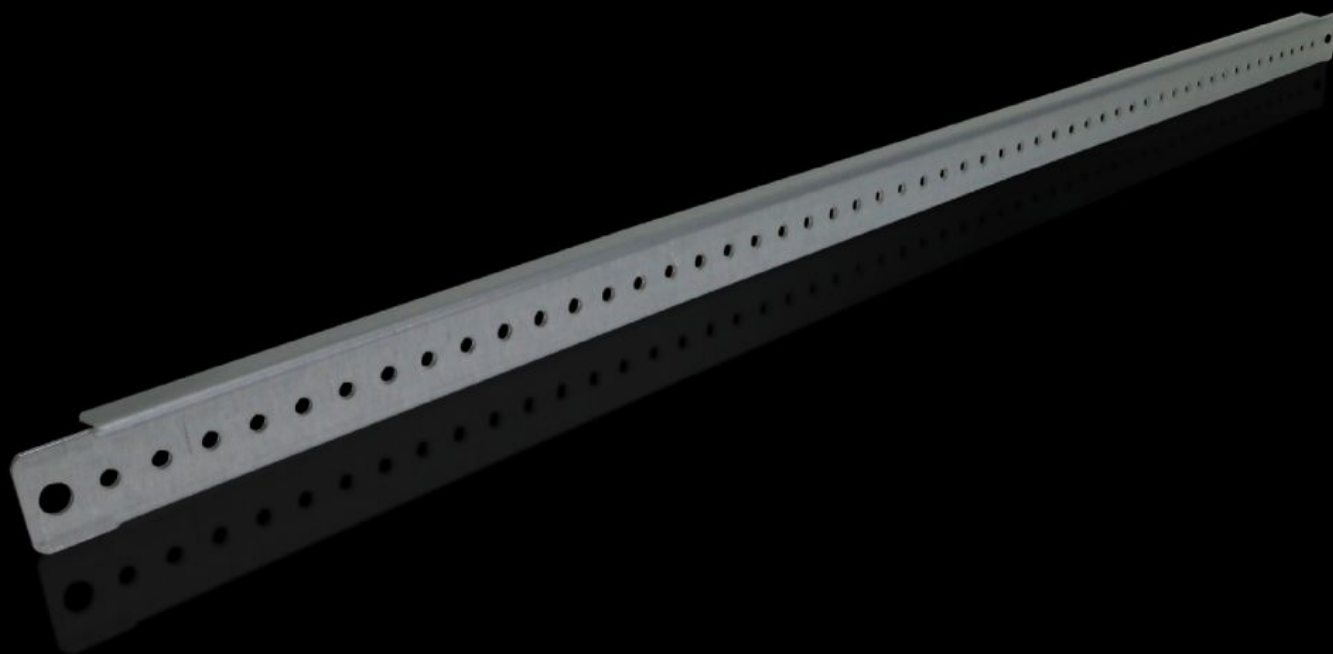


# Rittal – Das System.

Schneller – besser – überall.



## TS 4598.000 Montagegesteg

Stand: 05.05.2026 (Quelle: [rittal.com/at-de](http://rittal.com/at-de))



SCHALTSCHRÄNKE

STROMVERTEILUNG

KLIMATISIERUNG

IT-INFRASTRUKTUR

SOFTWARE & SERVICE

FRIEDHELM LOH GROUP

# TS 4598.000 - Montagegesteg für VX, TS, VX SE, TP, AX

Zum einfachen Befestigen von Kabelkanälen, Kabelschlauch-Halter, Berührungsschutz-Abdeckungen, Türeinbauten, Kabelabfangung und -fixierung.



## Eigenschaften

Artikel-Nr.	TS 4598.000
Produktbeschreibung	Zum einfachen Befestigen von Kabelkanälen, Kabelschlauch-Halter, Berührungsschutz-Abdeckungen, Türeinbauten, Kabelabfangung und -fixierung.
Technische Daten	Lochung Ø 4,5 mm im 25 mm-Maßraster
Material	Stahlblech
Oberfläche	Verzinkt
Lieferumfang	Inkl. Befestigungsmaterial
Länge	690 mm
Passend für Türbreite	800 mm
Einbaumöglichkeiten VX	In Türbreite 800 mm
Einbaumöglichkeiten VX SE	In Türbreite 800 mm
Einbaumöglichkeiten AX	In Türbreite 800 mm, mit 3-Punkt-Verschluss-System, in der Schlosstür In Gehäusehöhe 800 mm, in Verbindung mit der Schiene für Innenausbau AX
Einbaumöglichkeiten AX Kunststoff	In Türbreite 800 mm
Einbaumöglichkeiten PC	In Türbreite 800 mm

# Eigenschaften

Einbaumöglichkeiten TS	In Türbreite 800 mm
Passend für	Gehäusetyp: VX TS VX SE PC AX AX Kunststoff
Verpackungseinheit	20 Stück
Nettogewicht	6,78 kg
Bruttogewicht	7,225 kg
PCF/VE (Cradle-to-Gate)	27,1 kg CO2 eq (Cat B)
Hinweis zur PCF-Klasse	Kategorie B: PCF-Wert (Cradle-to-Gate) auf Basis des Produktgewichts näherungsweise berechnet und selbst deklariert
Zolltarifnummer	73269098
ETIM 9	EC002620
ETIM 8	EC002620
ECLASS 8.0	27189261
Produktbeschreibung	TS Montagesteg, für TS, VX SE, TP, für Türbreite: 800 mm, L: 690 mm

# Approbationen

Erklärungen	PCF-Deklaration
-------------	-----------------