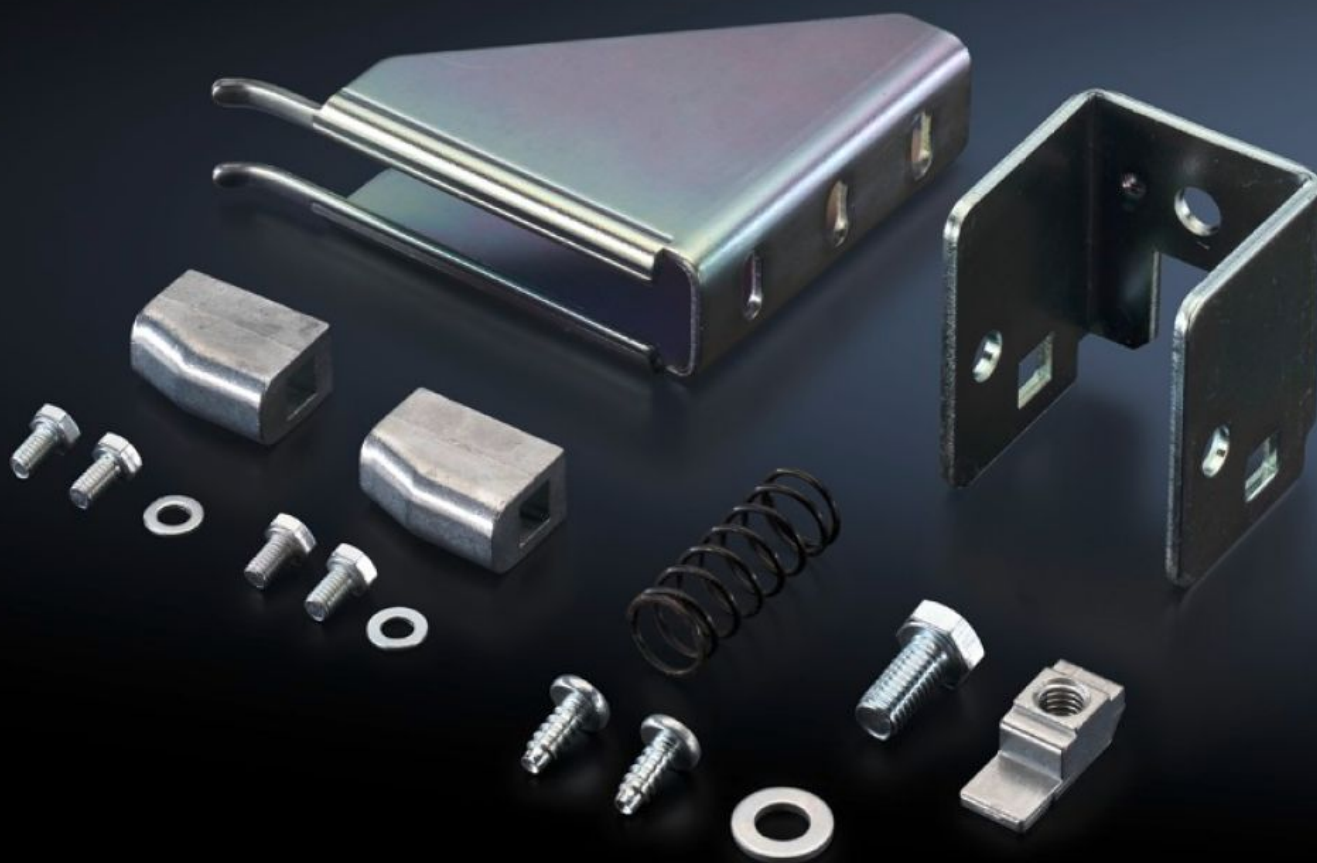
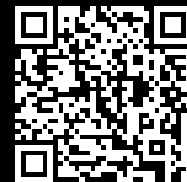


# Rittal – Das System.

Schneller – besser – überall.



## TS 4912.000 Betätigungsmechanik

Stand: 10.02.2026 (Quelle: [rittal.com/at-de](http://rittal.com/at-de))



SCHALTSCHRÄNKE

STROMVERTEILUNG

KLIMATISIERUNG

IT-INFRASTRUKTUR

SOFTWARE & SERVICE

FRIEDHELM LOH GROUP

# TS 4912.000 - Betätigungsmechanik

Betätigungsmechanik zum Einbau in Schrank mit Hauptschalter und zusätzlich in jeden vierten Nebenschrank.



## Eigenschaften

|                     |  |
|---------------------|--|
| Artikel-Nr.         | TS 4912.000  |
| Produktbeschreibung | In Verbindung mit der Trennschalterhaube wird die UL 508 A auch für Anreih-Kombinationen erfüllt. Je nach Anreih-Kombination werden hierfür unterschiedliche Komponenten benötigt. |
| Einbaumöglichkeiten | Einbau in Schrank mit Hauptschalter und zusätzlich in jeden vierten Nebenschrank.  |
| Verpackungseinheit  | 1 Stück  |
| Nettogewicht        | 0.45   |
| Bruttogewicht       | 0.508  |
| Zolltarifnummer     | 83024900   |
| EAN                 | 4028177113961  |
| ETIM 9              | EC000327   |
| ETIM 8              | EC000327   |
| ECLASS 8.0          | 27409217   |