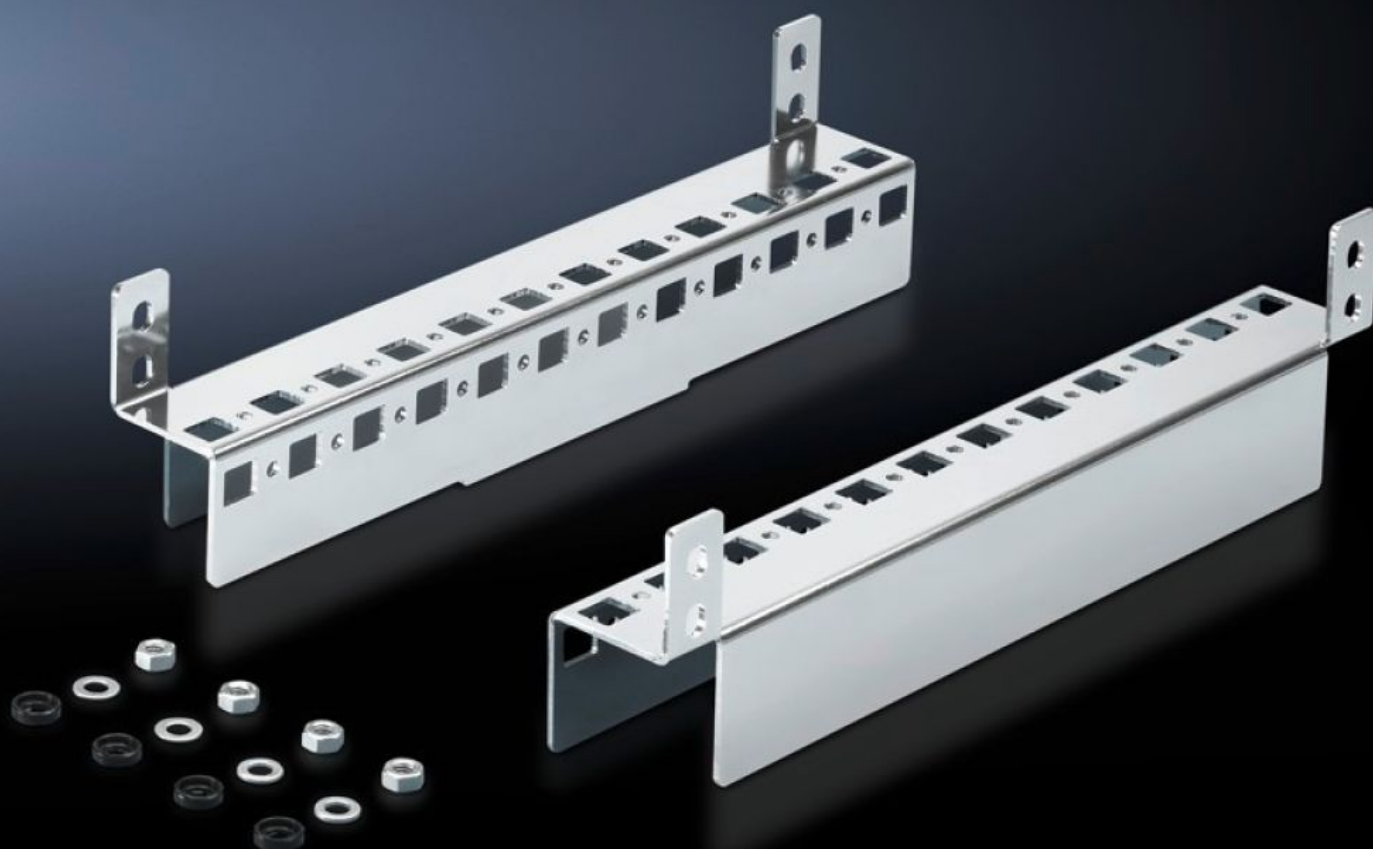
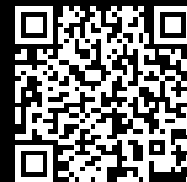


Rittal – Das System.

Schneller – besser – überall.



CM 5001.370 Bodenausbauschiene

Stand: 04.02.2026 (Quelle: rittal.com/at-de)



SCHALTSCHRÄNKE

STROMVERTEILUNG

KLIMATISIERUNG

IT-INFRASTRUKTUR

SOFTWARE & SERVICE

FRIEDHELM LOH GROUP

CM 5001.370 - Bodenausbauschiene für TP

Zur Montage in der Gehäusetiefe, an den vorhandenen Gewindebolzen, ohne mechanische Bearbeitung. Systemlochung an 2 Seiten. Schafft zusätzliche Montagemöglichkeiten.



Eigenschaften

Artikel-Nr.	CM 5001.370
Produktbeschreibung	Zur Montage in der Gehäusetiefe, an den vorhandenen Gewindebolzen, ohne mechanische Bearbeitung. Systemlochung an 2 Seiten. Schafft zusätzliche Montagemöglichkeiten.
Material	Stahlblech
Oberfläche	Verzinkt
Lieferumfang	Inkl. Befestigungsmaterial
Passend für	Gehäusotyp: TP Tiefe: = 400 mm
Verpackungseinheit	2 Stück
Nettogewicht	1
Bruttogewicht	1.075
PCF/VE (Cradle-to-Gate)	4,1 kg CO2 eq (Cat B)
Hinweis zur PCF-Klasse	Kategorie B: PCF-Wert (Cradle-to-Gate) auf Basis des Produktgewichts näherungsweise berechnet und selbst deklariert
Zolltarifnummer	73269098
EAN	4028177620599
ETIM 9	EC002625

Eigenschaften

ETIM 8	EC002625
--------	----------

ECLASS 8.0	27189234
------------	----------