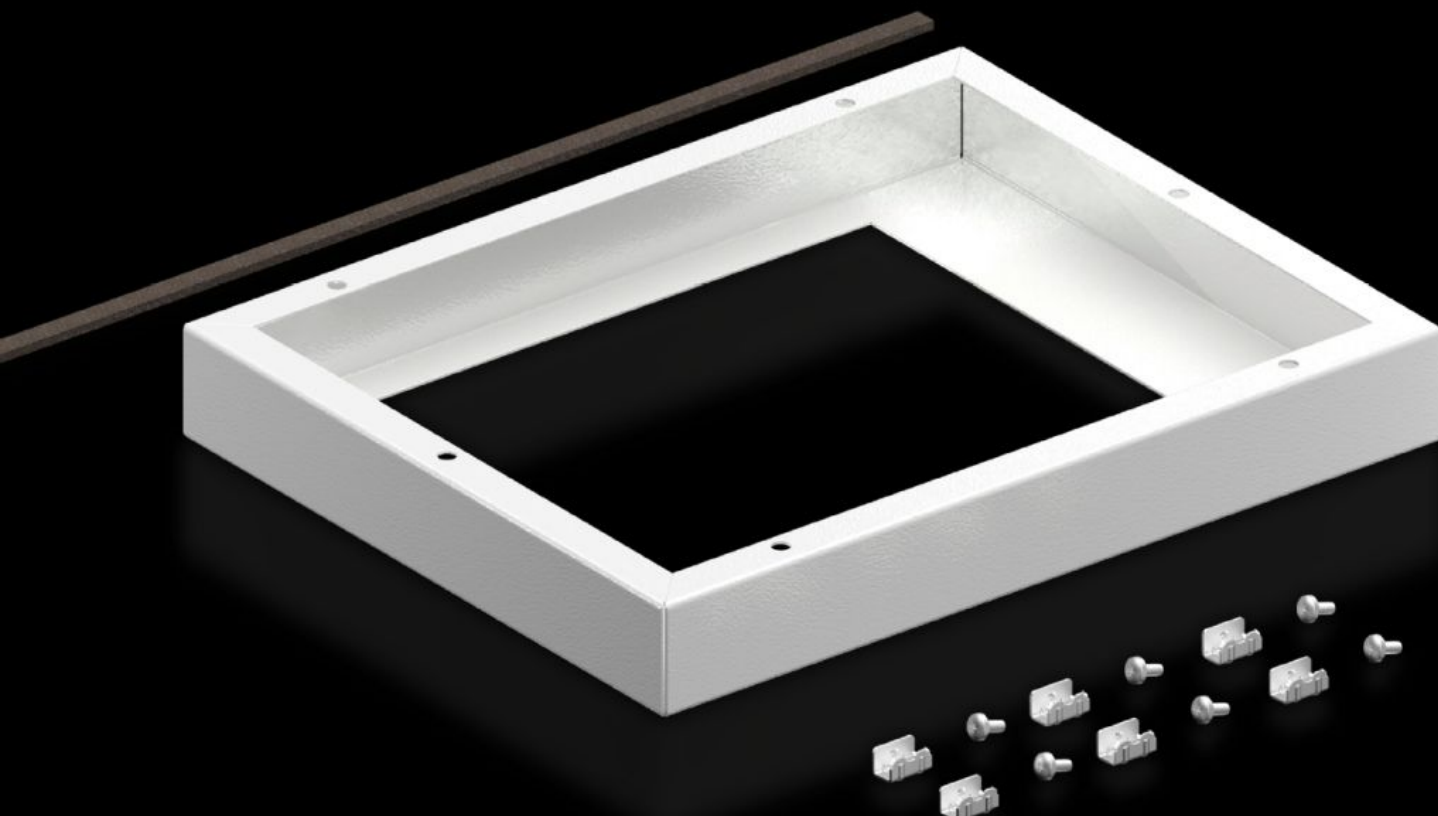


Rittal – Das System.

Schneller – besser – überall.



SK 5050.702

Adapterrahmen Dachlüfter

Stand: 17.12.2025 (Quelle: rittal.com/at-de)



SCHALTSCHRÄNKE

STROMVERTEILUNG

KLIMATISIERUNG

IT-INFRASTRUKTUR

SOFTWARE & SERVICE

FRIEDHELM LOH GROUP

SK 5050.702 - Adapterrahmen Dachlüfter

Für die Montage von Dachlüftern der neuen Generation auf Dachblechen mit vorhandenem Ausbruch. Mit Ausschnitt B x T 258 x 258 mm.

Eigenschaften

| | |
|--------------------|--|
| Artikel-Nr. | SK 5050.702 |
| Lieferumfang | Befestigungsmaterial |
| Montageausschnitt | Breite:258 mm Tiefe:258 mm |
| Abmessung | Breite: 530 mm Höhe: 50 mm Tiefe: 430 mm |
| Verpackungseinheit | 1 Stück |
| Nettogewicht | 3.72 |
| Bruttogewicht | 3.92 |
| Zolltarifnummer | 73269098 |
| EAN | 4028177951938 |
| ETIM 9 | EC000320 |
| ECLASS 8.0 | 29170101 |