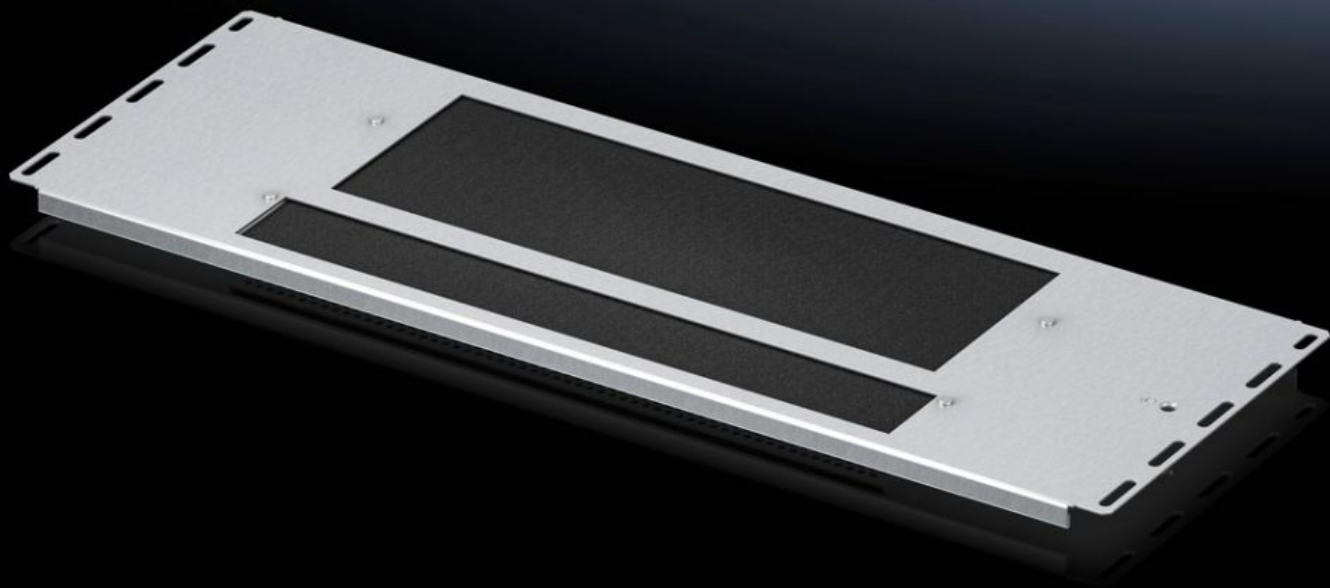


# Rittal – Das System.

Schneller – besser – überall.



## VX 5301.331

## Bodenblech-Module, belüftet

Stand: 29.01.2026 (Quelle: [rittal.com/at-de](http://rittal.com/at-de))



SCHALTSCHRÄNKE

STROMVERTEILUNG

KLIMATISIERUNG

IT-INFRASTRUKTUR

SOFTWARE & SERVICE

FRIEDHELM LOH GROUP

# VX 5301.331 - Bodenblech-Module, belüftet für VX IT

Zum Verschließen des Bodens.

## Eigenschaften

Artikel-Nr.	VX 5301.331
Produktbeschreibung	Zum Verschließen des Bodens.
Nutzen	Großer Lochanteil zur Unterstützung der passiven Schrankbelüftung Einfacher Austausch der Filtermatte durch Einschub von oben
Material	Stahlblech
Oberfläche	Verzinkt
Lieferumfang	Bodenblech-Module, belüftet Filtermatte Inkl. Befestigungsmaterial
Montagehinweis	Die Kombination mehrerer Bodenblech-Module ist notwendig, um den Boden im VX IT komplett zu verschließen Das Bodenblech-Modul kann im Austausch mit anderen Bodenmodulen mit einer Tiefe von 237,5 mm kombiniert werden
Abmessung	Tiefe: 237,5 mm
Passend für	Gehäusotyp: VX IT Breite: = 800 mm
Verpackungseinheit	1 Stück
Nettogewicht	2
Bruttogewicht	2.38
PCF/VE (Cradle-to-Gate)	9,1 kg CO2 eq (Cat B)
Hinweis zur PCF-Klasse	Kategorie B: PCF-Wert (Cradle-to-Gate) auf Basis des Produktgewichts näherungsweise berechnet und selbst deklariert
Zolltarifnummer	94039910
EAN	4028177950832
ETIM 9	EC002620

# Eigenschaften

---

ECLASS 8.0

27189261