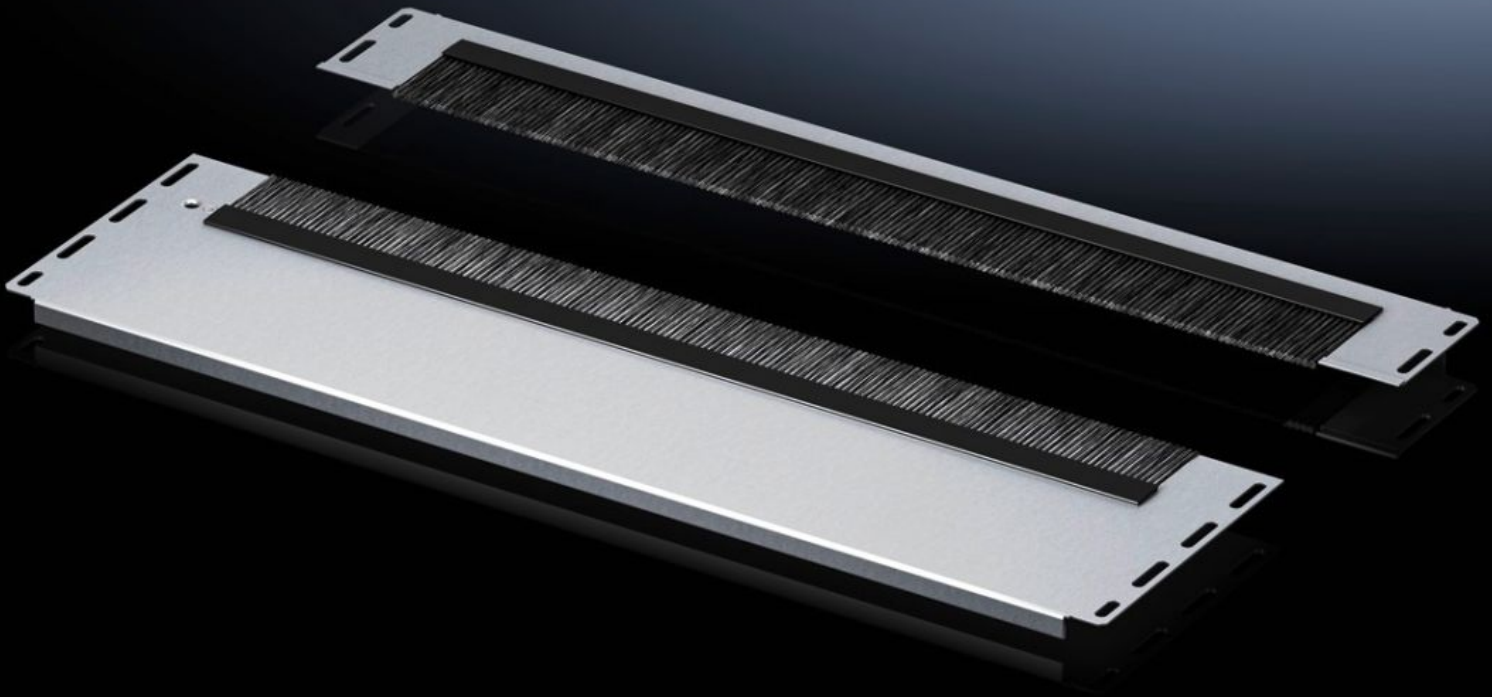


# Rittal – Das System.

Schneller – besser – überall.



## VX 5301.335

# Bodenblech-Modul, mehrteilig, mit Bürstenleiste, hochdicht

Stand: 22.05.2026 (Quelle: [rittal.com/at-de](http://rittal.com/at-de))



SCHALTSCHRÄNKE

STROMVERTEILUNG

KLIMATISIERUNG

IT-INFRASTRUKTUR

SOFTWARE & SERVICE

FRIEDHELM LOH GROUP

# VX 5301.335 - Bodenblech-Modul, mehrteilig, mit Bürstenleiste, hochdicht für VX IT

Zur gezielten Kabeleinführung von unten.



## Eigenschaften

Artikel-Nr.	VX 5301.335
Ausführung	zweiteilig, mit Bürstenleiste
Produktbeschreibung	Zur gezielten Kabeleinführung von unten. Spezielle Bürstenleisten mit wechselseitig versetzt geführten Bürsten bieten bei sachgerechter Kabeleinführung eine höhere Dichtigkeit gegenüber der Umgebung und unterstützen so die Klimatisierung. Durch die zweigeteilte Ausführung kann das Bodenmodul auch bei bereits installierten Leitungen nachgerüstet werden.
Material	Modulblech: Stahlblech Bürstenleiste: Kunststoff, UL 94-HB, halogenfrei zweiteilig, mit Bürstenleiste
Oberfläche	Modulblech: verzinkt
Lieferumfang	2 Modulblechhälften inkl. Bürstenleiste, hochdicht Inkl. Befestigungsmaterial
Montagehinweis	Die Kombination mehrerer Bodenblech-Module ist notwendig, um den Boden im VX IT komplett zu verschließen Das Bodenblech-Modul kann im Austausch mit anderen Bodenmodulen mit einer Tiefe von 237,5 mm kombiniert werden
Hinweis	Bodenblech-Module mit Bürstenleiste für Anwendungen mit Schutzart nach IEC 60 529 nicht geeignet
Abmessung	Tiefe: 237,5 mm

# Eigenschaften

Passend für	Gehäusotyp: VX IT Breite: = 800 mm
Verpackungseinheit	1 Stück
Nettogewicht	2 kg
Bruttogewicht	2,14 kg
PCF/VE (Cradle-to-Gate)	8,2 kg CO2 eq (Cat B)
Hinweis zur PCF-Klasse	Kategorie B: PCF-Wert (Cradle-to-Gate) auf Basis des Produktgewichts näherungsweise berechnet und selbst deklariert
Zolltarifnummer	94039910
ETIM 9	EC002620
ECLASS 8.0	27189261
Produktbeschreibung	VX IT Bodenblechmodul mit Bürstenleiste, für Breite 800 mm, BxT 600x237,5mm, zweiteilig, Stahlblech