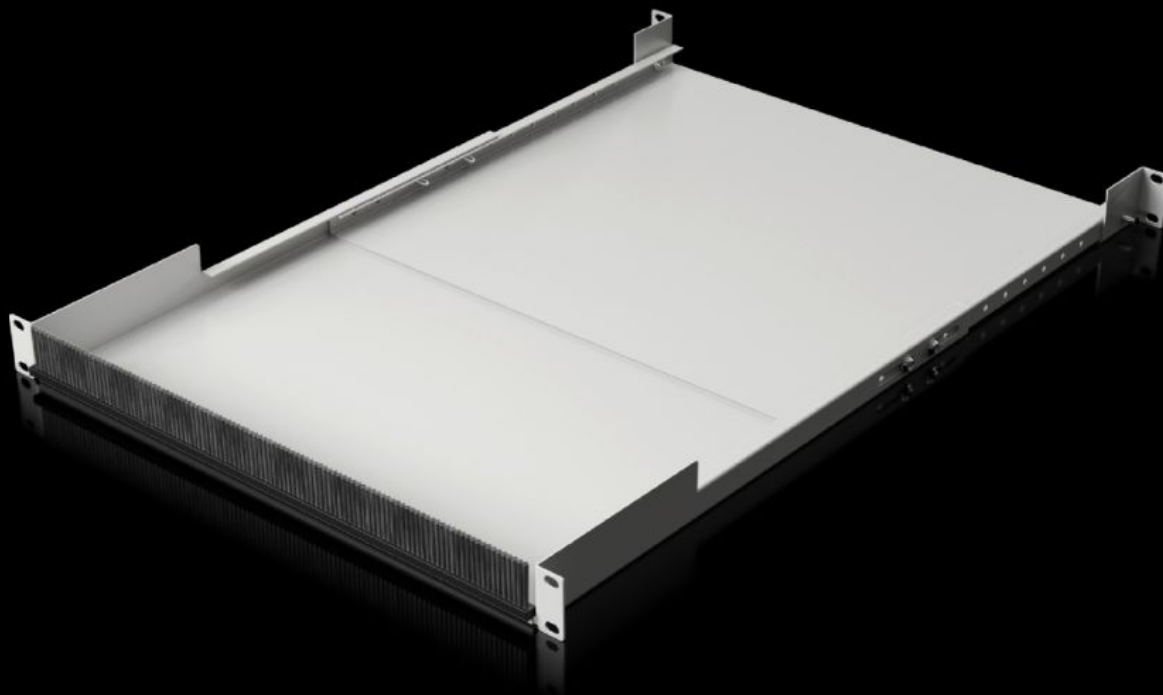


# Rittal – Das System.

Schneller – besser – überall.



## IT 5302.042

## 19"-Kabelbrücke, tiefenvariabel

Stand: 10.02.2026 (Quelle: [rittal.com/at-de](http://rittal.com/at-de))



SCHALTSCHRÄNKE

STROMVERTEILUNG

KLIMATISIERUNG

IT-INFRASTRUKTUR

SOFTWARE & SERVICE

FRIEDHELM LOH GROUP

# IT 5302.042 - 19"-Kabelbrücke, tiefenvariabel

Die Kabelbrücke bietet innerhalb der 19"-Montageebene eine integrierte Möglichkeit der Kabelführung, zwischen vorderer und hinterer Montageebene innerhalb eines Schrankes.

## Eigenschaften

|                          |  |
|--------------------------|--|
| Artikel-Nr.              | IT 5302.042  |
| Produktbeschreibung      | Komfortable Möglichkeit, eine integrierte Kabelführung zwischen vorderer und hinterer 19"-Montageebene innerhalb der Montageebenen eines Schrankes vorzunehmen.  |
| Nutzen                   | Frontseitige Kabeleinführung über Bürstenleiste zur thermischen Schottung des Kabeleinführungsbereiches<br>Direkte Kabelführung zwischen Patch-Ebene und Komponente bei rückseitigem Ausbau, optimale Kabelführung bei rückseitiger Switch-Montage<br>Vollkommen tiefenvariabel durch variablen, stufenlosen Auszug der Kabelbrücke<br>Verhinderung von Falschlufströmen durch Schottung des Übergangs<br>Nach oben offen ausgeführt, für eine einfache Nachrüstung auch bei bereits eingeführten Kabeln<br>Kabelbrücke nach oben um 1 HE erweiterbar, durch den Einsatz eines weiteren Kabeldurchführungspanels mit Bürstenleiste |
| Material                 | Stahlblech<br>Bürstenleiste: Kunststoff, UL 94-V0  |
| Oberfläche               | Lackiert   |
| Farbe                    | RAL 9005   |
| Lieferumfang             | Kabelbrücke<br>Bürstenleiste   |
| Einbaumöglichkeiten      | Zur Befestigung zwischen der vorderen und hinteren 19"-Montageebene  |
| Ebenenabstand            | 500 - 750 mm   |
| Höheneinheiten           | 1 HE   |
| Belastbarkeit (statisch) | 150 N  |

# Eigenschaften

|                         |  |
|-------------------------|--|
| Passend für             | zur schrankunabhängigen Montage        |
| Hinweis                 | Befestigungsmaterial separat bestellen |
| Verpackungseinheit      | 1 Stück                                |
| PCF/VE (Cradle-to-Gate) | PCF-Wert 18,78 kg Co <sup>2</sup> e    |
| Zolltarifnummer         | 73269098                               |