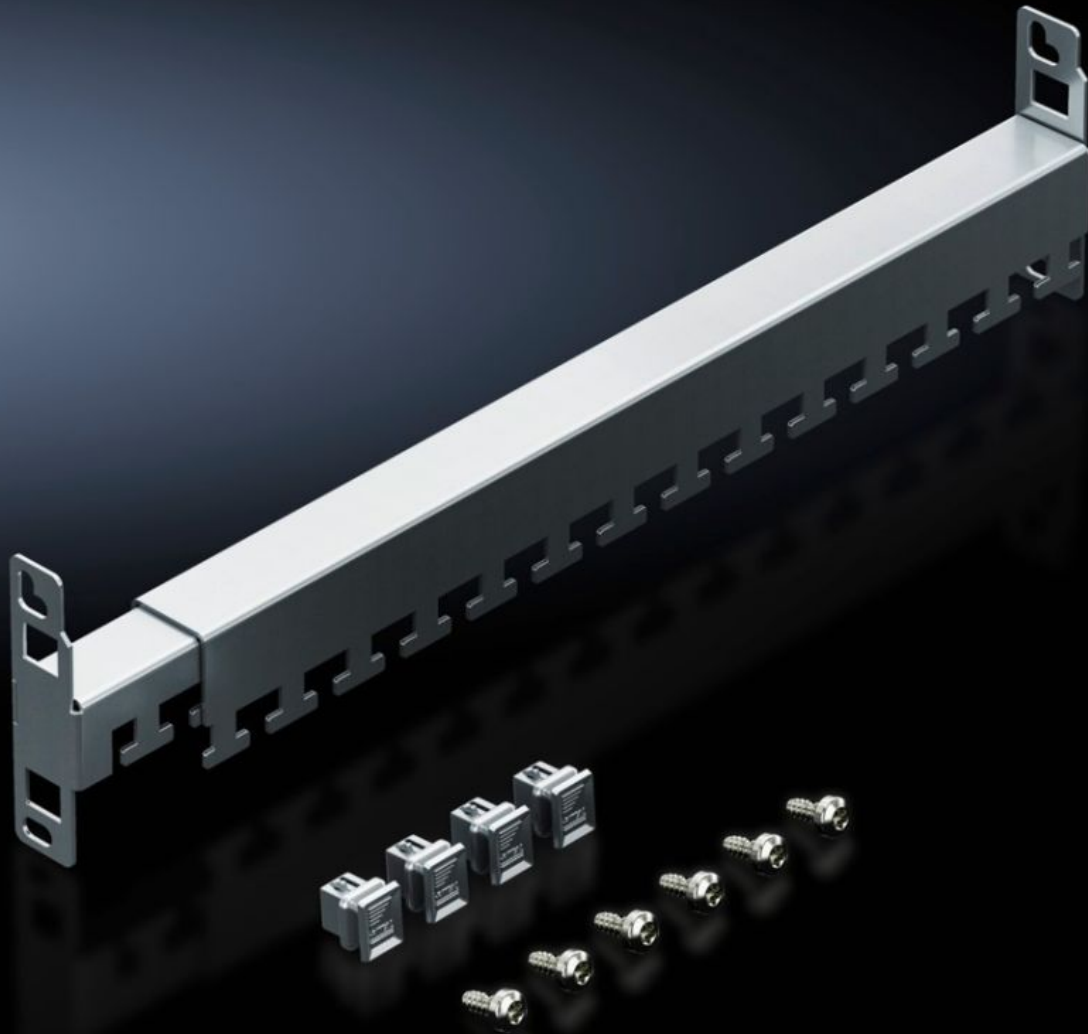


# Rittal – Das System.

Schneller – besser – überall.



## DK 5302.044

# Kabelabfangschiene, tiefenvariabel

Stand: 23.05.2026 (Quelle: [rittal.com/at-de](http://rittal.com/at-de))

SCHALTSCHRÄNKE

STROMVERTEILUNG

KLIMATISIERUNG

IT-INFRASTRUKTUR

SOFTWARE & SERVICE

FRIEDHELM LOH GROUP



# DK 5302.044 - Kabelabfangschiene, tiefenvariabel für VX IT, TE

Für VX IT und TE. Ermöglicht die flexible Anpassung ihrer Länge an den gegebenen Befestigungsabstand zwischen den zwei 19"-Montageebenen.

## Eigenschaften

Artikel-Nr.	DK 5302.044
Nutzen	Die Tiefenvariabilität der Schienen ermöglicht die flexible Anpassung ihrer Länge an den gegebenen Befestigungsabstand zwischen den zwei 19"-Montageebenen.
Einsatzgebiete	Zur Kabelführung am Schrankrahmen und zur Zugentlastung der geführten Kabel. Diese können mit Kabelbindern oder Klettbindern an den Abfangschiene befestigt werden. Die Kabelabfangschiene können direkt an einer 19"-Montageebene rückseitig quer oder in der Schranktiefe zwischen zwei Montageebenen eingehängt werden. Eine zusätzliche Verschraubung sichert die Einheit.
Material	Stahlblech
Oberfläche	Verzinkt
Lieferumfang	Inkl. Befestigungszubehör
Ebenenabstand	350 - 550 mm
Hinweis	Befestigungsmaß + 170 mm = 19"-Ebenenabstand bei VX IT standard Befestigungsmaß + 175 mm = 19"-Ebenenabstand bei VX IT dynamic
Verpackungseinheit	1 Stück
Nettogewicht	0,67 kg
Bruttogewicht	0,687 kg
PCF/VE (Cradle-to-Gate)	2,6 kg CO2 eq (Cat B)
Hinweis zur PCF-Klasse	Kategorie B: PCF-Wert (Cradle-to-Gate) auf Basis des Produktgewichts näherungsweise berechnet und selbst deklariert

# Eigenschaften

Zolltarifnummer	73269098
ETIM 9	EC000322
ECLASS 8.0	27400604
Produktbeschreibung	Kabelabfangschiene, tiefenverstellbar für VX IT, TE, Zur Kabelführung am Schrankrahmen, und zur Zugentlastung der geführten Kabel. Diese können mit Kabelbindern oder Klettbindern, an den Abfangschienen befestigt werden.